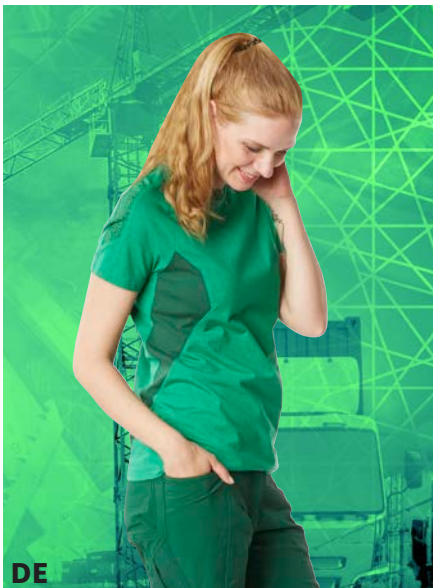




tested to work



MASCOT® WORKWEAR

MASCOT® ACCELERATE

#AccelerateYourPerformance



1	MASCOT® ACCELERATE – eine Arbeitskleidungskollektion für Ihr Unternehmen	4
2	Eine Farbe, unzählige Möglichkeiten – Produktübersicht für jede Farbe.....	10
3	Nachhaltige Produktion – MASCOT übernimmt Verantwortung für den Schutz von Mensch und Umwelt	36
4	Die richtige Hose für jede Arbeitssituation – Hosen in vier verschiedenen Stoffqualitäten.....	48
5	Flexible Kombinationsmöglichkeiten bei den Oberteilen – für einen Corporate Look.....	80
6	Breites Sortiment an Produkten, die sich für Industriewäsche eignen – Überblick über die ProWash®-Produkte	116
7	Die gesamte Produktpalette an einem Ort – Überblick über sämtliche Produkttypen	120
8	Für Kids, die wie die Großen aussehen möchten – strapazierfähige Kleidung für Kinder	124

1

MASCOT® ACCELERATE

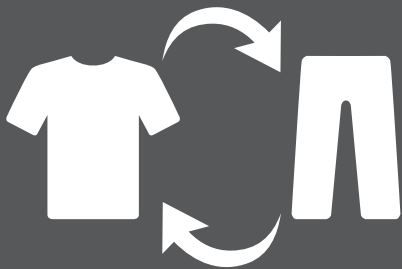
MASCOT® ACCELERATE ist die bisher größte Produkteinführung von MASCOT mit über 70 verschiedenen Produkten in sechs Farben. Eine komplette Bekleidungskollektion, die sich an Herren, Damen und Kinder richtet. Die Flexibilität über das gesamte MASCOT® ACCELERATE-Sortiment hinweg bietet Funktionen, Farben und Optionen für eine Vielzahl von Branchen.



**+70
PRODUKTE**



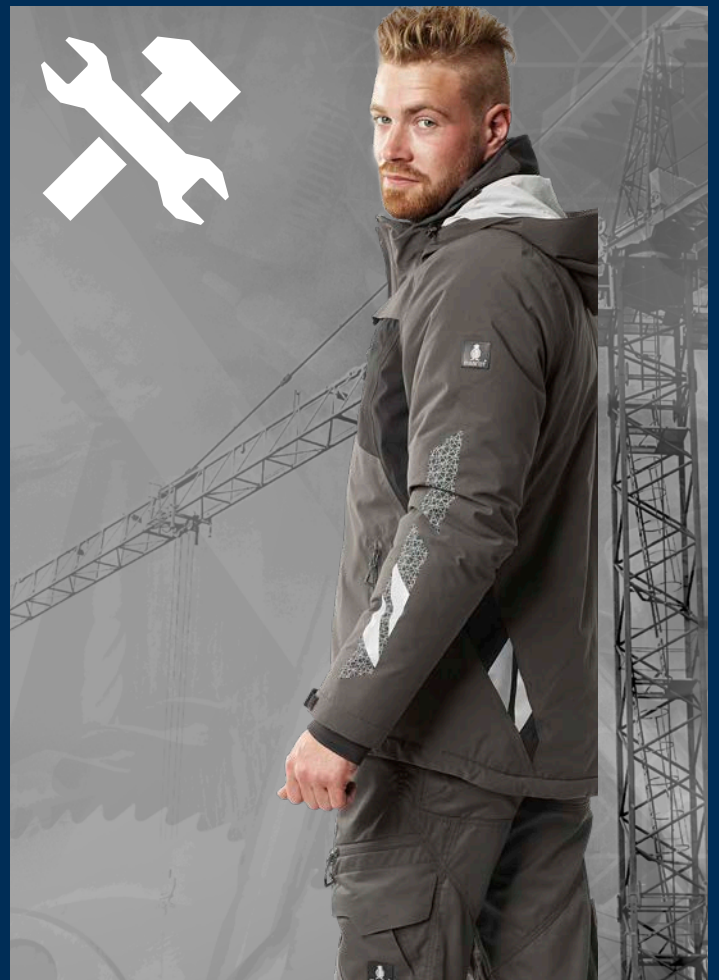
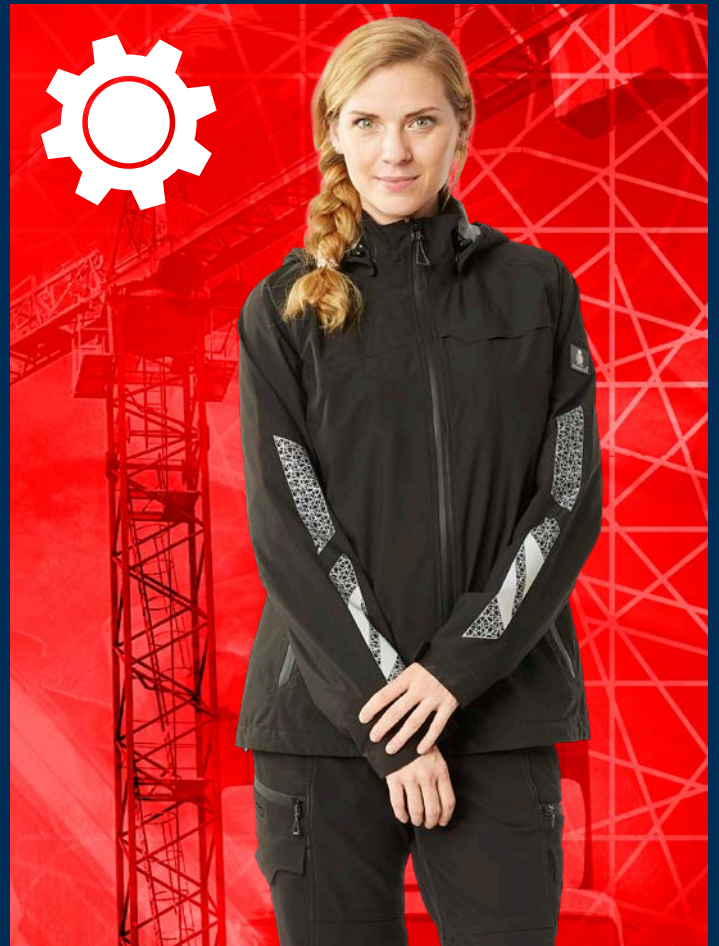
**HERREN /
DAMEN / KINDER**



**MIX &
MATCH**

6

FARBEN





»Die Kollektion bietet Bewegungsfreiheit auf einem ganz neuen Niveau – unter anderem durch das neue Vier-Wege-Stretchgewebe.«

INSPIRATION

»MASCOT® ACCELERATE verkörpert Dynamik. Effizienz. Aktivität. Bewegungsfreiheit.«

Helle, Chefdesignerin



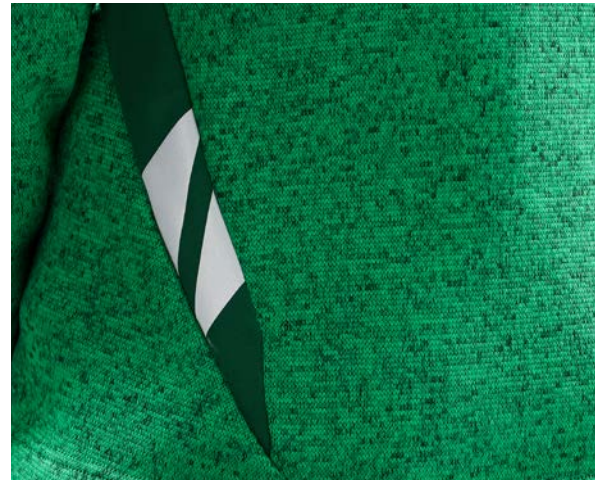
»Die Entwicklung von MASCOT® ACCELERATE ist durch unsere enge Zusammenarbeit mit Audi Sport inspiriert. Der Fokus liegt auf Design, Agilität und Fortschritt.«





2

FARBEN



Kombinieren Sie Produkte in verschiedenen Farben

Eine Farbe, unzählige Möglichkeiten. Die zahlreichen Produktvarianten der Kollektion sind in bis zu sechs verschiedenen Farbkombinationen erhältlich.

12

Farbe 91 Azurblau &
Farbe 91010 Azurblau/
Schwarzblau

16

Farbe 20209
Verkehrsrot/Schwarz

20

Farbe 03 Grün &
Farbe 33303 Grasgrün/
Grün

24

Farbe 18 Dunkelanthrazit &
Farbe 1809 Dunkelanthrazit/
Schwarz

28

Farbe 010 Schwarzblau &
Farbe 01091 Schwarzblau/
Azurblau

32

Farbe 09 Schwarz

91

Azurblau

91010

Azurblau/
Schwarzblau







18082-250-91010
T-Shirt, moderne Passform



18092-801-91010
T-Shirt, Damenpassform mit
feuchtigkeitstransportierendes
COOLMAX® PRO und V-Ausschnitt



18382-959-91010
T-Shirt, moderne Passform



18392-959-91010
T-Shirt, Damenpassform



18083-801-91010
Polo-Shirt,
feuchtigkeitstransportierendes
COOLMAX® PRO, moderne Passform



18081-810-91010
Polo-Shirt,
feuchtigkeitstransportierendes
COOLMAX® PRO, Langarm, moderne
Passform



18384-962-91010
Sweatshirt, moderne Passform



18394-962-91010
Sweatshirt, Damenpassform



18484-962-91010
Sweatshirt mit Reißverschluss, moderne
Passform



18494-962-91010
Sweatshirt mit Reißverschluss,
Damenpassform



18105-951-91010
Strickpullover mit Reißverschluss,
moderne Passform



18155-951-91010
Strickpullover mit Reißverschluss,
Damenpassform



18365-511-91010
Weste, Vier-Wege-Stretchstoff, geringes
Gewicht



18375-511-91010
Weste, Damenpassform, Vier-Wege-
Stretchstoff, geringes Gewicht



18065-318-91010
Winterweste mit CLIMASCOT®-Futter,
wasserabweisend, geringes Gewicht



18015-318-91010
Jacke mit CLIMASCOT®-Futter,
wasserabweisend, geringes Gewicht



18025-318-91010
Jacke mit CLIMASCOT®-Futter,
Damenpassform, wasserabweisend



18001-249-91010
Hard Shell Jacke, atmungsaktiv, wind-
und wasserdicht, geringes Gewicht



18011-249-91010
Hard Shell Jacke, Damenpassform,
atmungsaktiv, wind- und wasserdicht,
geringes Gewicht



18301-231-91010
Hard Shell Jacke, atmungsaktiv, wind-
und wasserdicht



18679-442-91
Hose mit Schenkeltaschen, Stretch-
Einsätze



18579-442-91
Hose mit CORDURA®-Knietaschen,
Stretch-Einsätze



18569-442-91
Latzhose mit CORDURA®-Knietaschen,
Stretch-Einsätze



18383-961-91010
Polo-Shirt, moderne Passform



18393-961-91010
Polo-Shirt, Damenpassform



18381-959-91010
T-Shirt, Langarm, moderne Passform



18391-959-91010
T-Shirt, Langarm, Damenpassform



18091-810-91010
T-Shirt, Damenpassform mit
feuchtigkeitstransportierendes
COOLMAX® PRO, Langarm und
V-Ausschnitt



18584-962-91010
Kapuzensweatshirt mit Reißverschluss,
moderne Passform



18003-316-91010
Fleecepullover mit kurzem
Reißverschluss, moderne Passform



18053-316-91010
Fleecepullover mit kurzem
Reißverschluss, Damenpassform



18103-316-91010
Fleecepullover mit Reißverschluss,
moderne Passform



18153-316-91010
Fleecepullover mit Reißverschluss,
Damenpassform



18075-318-91010
Winterweste mit CLIMASCOT®-Futter,
Damenpassform, wasserabweisend



18303-137-91010
Fleecejacke mit Reißverschluss, moderne
Passform



18101-511-91010
Jacke, Vier-Wege-Stretchstoff, geringes
Gewicht



18008-511-91010
Jacke, Damenpassform, Vier-Wege-
Stretchstoff, geringes Gewicht



18509-442-91010
Jacke, Stretch-Einsätze



18311-231-91010
Hard Shell Jacke, Damenpassform,
atmungsaktiv, wind- und wasserdicht



18035-249-91010
Winterjacke mit CLIMASCOT®-Futter,
winddicht und wasserabweisend



18045-249-91010
Winterjacke mit CLIMASCOT®-Futter,
Damenpassform, winddicht und
wasserabweisend



18335-231-91010
Winterjacke mit CLIMASCOT®-Futter,
atmungsaktiv, wind- und wasserdicht



18345-231-91010
Winterjacke mit CLIMASCOT®-Futter,
Damenpassform, atmungsaktiv, wind-
und wasserdicht

20209

Verkehrsrot/
Schwarz







18082-250-20209
T-Shirt, moderne Passform



18092-801-20209
T-Shirt, Damenpassform mit
feuchtigkeitstransportierendes
COOLMAX® PRO und V-Ausschnitt



18382-959-20209
T-Shirt, moderne Passform



18392-959-20209
T-Shirt, Damenpassform



18083-801-20209
Polo-Shirt,
feuchtigkeitstransportierendes
COOLMAX® PRO, moderne Passform



18081-810-20209
Polo-Shirt,
feuchtigkeitstransportierendes
COOLMAX® PRO, Langarm, moderne
Passform



18384-962-20209
Sweatshirt, moderne Passform



18394-962-20209
Sweatshirt, Damenpassform



18484-962-20209
Sweatshirt mit Reißverschluss, moderne
Passform



18494-962-20209
Sweatshirt mit Reißverschluss,
Damenpassform



18105-951-20209
Strickpullover mit Reißverschluss,
moderne Passform



18155-951-20209
Strickpullover mit Reißverschluss,
Damenpassform



18365-511-20209
Weste, Vier-Wege-Stretchstoff, geringes
Gewicht



18375-511-20209
Weste, Damenpassform, Vier-Wege-
Stretchstoff, geringes Gewicht



18065-318-20209
Winterweste mit CLIMASCOT®-Futter,
wasserabweisend, geringes Gewicht



18025-318-20209
Jacke mit CLIMASCOT®-Futter,
Damenpassform, wasserabweisend



18001-249-20209
Hard Shell Jacke, atmungsaktiv, wind-
und wasserdicht, geringes Gewicht



18011-249-20209
Hard Shell Jacke, Damenpassform,
atmungsaktiv, wind- und wasserdicht,
geringes Gewicht



18301-231-20209
Hard Shell Jacke, atmungsaktiv, wind-
und wasserdicht



18311-231-20209
Hard Shell Jacke, Damenpassform,
atmungsaktiv, wind- und wasserdicht



18383-961-20209
Polo-Shirt, moderne Passform



18393-961-20209
Polo-Shirt, Damenpassform



18381-959-20209
T-Shirt, Langarm, moderne Passform



18391-959-20209
T-Shirt, Langarm, Damenpassform



18091-810-20209
T-Shirt, Damenpassform mit
feuchtigkeitstransportierendes
COOLMAX® PRO, Langarm und
V-Ausschnitt



18584-962-20209
Kapuzensweatshirt mit Reißverschluss,
moderne Passform



18003-316-20209
Fleecepullover mit kurzem
Reißverschluss, moderne Passform



18053-316-20209
Fleecepullover mit kurzem
Reißverschluss, Damenpassform



18103-316-20209
Fleecepullover mit Reißverschluss,
moderne Passform



18153-316-20209
Fleecepullover mit Reißverschluss,
Damenpassform



18075-318-20209
Winterweste mit CLIMASCOT®-Futter,
Damenpassform, wasserabweisend



18303-137-20209
Fleecejacke mit Reißverschluss, moderne
Passform



18101-511-20209
Jacke, Vier-Wege-Stretchstoff, geringes
Gewicht



18008-511-20209
Jacke, Damenpassform, Vier-Wege-
Stretchstoff, geringes Gewicht



18015-318-20209
Jacke mit CLIMASCOT®-Futter,
wasserabweisend, geringes Gewicht



18035-249-20209
Winterjacke mit CLIMASCOT®-Futter,
winddicht und wasserabweisend



18045-249-20209
Winterjacke mit CLIMASCOT®-Futter,
Damenpassform, winddicht und
wasserabweisend



18335-231-20209
Winterjacke mit CLIMASCOT®-Futter,
atmungsaktiv, wind- und wasserdicht



18345-231-20209
Winterjacke mit CLIMASCOT®-Futter,
Damenpassform, atmungsaktiv, wind-
und wasserdicht



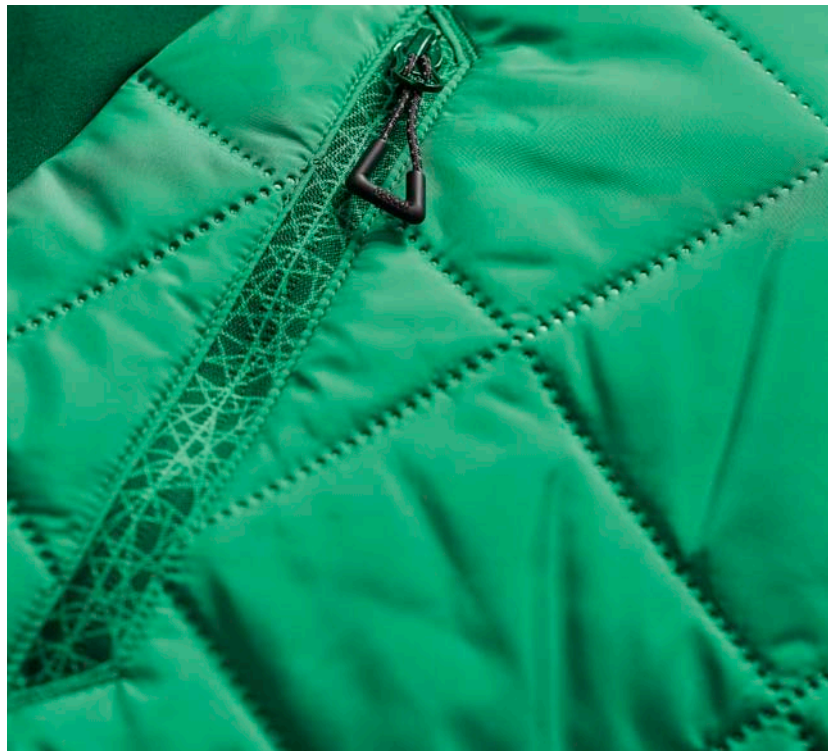
03

Grün



33303

Grasgrün/
Grün







18082-250-33303
T-Shirt, moderne Passform



18092-801-33303
T-Shirt, Damenpassform mit
feuchtigkeitstransportierendes
COOLMAX® PRO und V-Ausschnitt



18382-959-33303
T-Shirt, moderne Passform



18392-959-33303
T-Shirt, Damenpassform



18083-801-33303
Polo-Shirt,
feuchtigkeitstransportierendes
COOLMAX® PRO, moderne Passform



18081-810-33303
Polo-Shirt,
feuchtigkeitstransportierendes
COOLMAX® PRO, Langarm, moderne
Passform



18384-962-33303
Sweatshirt, moderne Passform



18394-962-33303
Sweatshirt, Damenpassform



18484-962-33303
Sweatshirt mit Reißverschluss, moderne
Passform



18494-962-33303
Sweatshirt mit Reißverschluss,
Damenpassform



18105-951-33303
Strickpullover mit Reißverschluss,
moderne Passform



18155-951-33303
Strickpullover mit Reißverschluss,
Damenpassform



18365-511-33303
Weste, Vier-Wege-Stretchstoff, geringes
Gewicht



18375-511-33303
Weste, Damenpassform, Vier-Wege-
Stretchstoff, geringes Gewicht



18065-318-33303
Winterweste mit CLIMASCOT®-Futter,
wasserabweisend, geringes Gewicht



18025-318-33303
Jacke mit CLIMASCOT®-Futter,
Damenpassform, wasserabweisend



18001-249-33303
Hard Shell Jacke, atmungsaktiv, wind-
und wasserdicht, geringes Gewicht



18011-249-33303
Hard Shell Jacke, Damenpassform,
atmungsaktiv, wind- und wasserdicht,
geringes Gewicht



18301-231-33303
Hard Shell Jacke, atmungsaktiv, wind-
und wasserdicht



18311-231-33303
Hard Shell Jacke, Damenpassform,
atmungsaktiv, wind- und wasserdicht



18078-511-03 DIAMOND
18088-511-03 PEARL
Hose mit CORDURA®-Knietaschen,
Damenpassform, Vier-Wege-Stretchstoff,
geringes Gewicht



18279-511-03
Hose mit Schenkeltaschen, Vier-Wege-
Stretchstoff, geringes Gewicht



18178-511-03 DIAMOND
18188-511-03 PEARL
Hose mit Schenkeltaschen,
Damenpassform, Vier-Wege-Stretchstoff,
geringes Gewicht



18479-311-03
Hose mit CORDURA®-Knietaschen, Vier-
Wege-Stretchstoff, geringes Gewicht



18679-442-03
Hose mit Schenkeltaschen, Stretch-
Einsätze



18147-511-03 DIAMOND
18347-511-03 PEARL
Rock, Damenpassform, Vier-Wege-
Stretchstoff, geringes Gewicht



18047-511-03 DIAMOND
18247-511-03 PEARL
Rock, Damenpassform, Vier-Wege-
Stretchstoff, geringes Gewicht



18383-961-33303
Polo-Shirt, moderne Passform



18393-961-33303
Polo-Shirt, Damenpassform



18381-959-33303
T-Shirt, Langarm, moderne Passform



18391-959-33303
T-Shirt, Langarm, Damenpassform



18091-810-33303
T-Shirt, Damenpassform mit
feuchtigkeitstransportierendes
COOLMAX® PRO, Langarm und
V-Ausschnitt



18584-962-33303
Kapuzensweatshirt mit Reißverschluss,
moderne Passform



18003-316-33303
Fleecepullover mit kurzem
Reißverschluss, moderne Passform



18053-316-33303
Fleecepullover mit kurzem
Reißverschluss, Damenpassform



18103-316-33303
Fleecepullover mit Reißverschluss,
moderne Passform



18153-316-33303
Fleecepullover mit Reißverschluss,
Damenpassform



18075-318-33303
Winterweste mit CLIMASCOT®-Futter,
Damenpassform, wasserabweisend



18303-137-33303
Fleecejacke mit Reißverschluss, moderne
Passform



18101-511-33303
Jacke, Vier-Wege-Stretchstoff, geringes
Gewicht



18008-511-33303
Jacke, Damenpassform, Vier-Wege-
Stretchstoff, geringes Gewicht



18015-318-33303
Jacke mit CLIMASCOT®-Futter,
wasserabweisend, geringes Gewicht



18035-249-33303
Winterjacke mit CLIMASCOT®-Futter,
winddicht und wasserabweisend



18045-249-33303
Winterjacke mit CLIMASCOT®-Futter,
Damenpassform, winddicht und
wasserabweisend



18335-231-33303
Winterjacke mit CLIMASCOT®-Futter,
atmungsaktiv, wind- und wasserdicht



18345-231-33303
Winterjacke mit CLIMASCOT®-Futter,
Damenpassform, atmungsaktiv, wind-
und wasserdicht



18079-511-03
Hose mit CORDURA®-Knietaschen, Vier-
Wege-Stretchstoff, geringes Gewicht



18579-442-03
Hose mit CORDURA®-Knietaschen,
Stretch-Einsätze



18379-230-03
Hose mit CORDURA®-Knietaschen,
extra leicht



18569-442-03
Latzhose mit CORDURA®-Knietaschen,
Stretch-Einsätze



18149-511-03
Shorts , Vier-Wege-Stretchstoff, geringes
Gewicht



18048-511-03 DIAMOND
18044-511-03 PEARL
Shorts, Damenpassform, Vier-Wege-
Stretchstoff, geringes Gewicht

18

Dunkelanthrazit

1809

Dunkel-
anthrazit/
Schwarz







18082-250-1809
T-Shirt, moderne Passform



18092-801-1809
T-Shirt, Damenpassform mit feuchtigkeitstransportierendes COOLMAX® PRO und V-Ausschnitt



18382-959-1809
T-Shirt, moderne Passform



18392-959-1809
T-Shirt, Damenpassform



18083-801-1809
Polo-Shirt, feuchtigkeitstransportierendes COOLMAX® PRO, moderne Passform



18081-810-1809
Polo-Shirt, feuchtigkeitstransportierendes COOLMAX® PRO, Langarm, moderne Passform



18384-962-1809
Sweatshirt, moderne Passform



18394-962-1809
Sweatshirt, Damenpassform



18484-962-1809
Sweatshirt mit Reißverschluss, moderne Passform



18494-962-1809
Sweatshirt mit Reißverschluss, Damenpassform



18105-951-1809
Strickpullover mit Reißverschluss, moderne Passform



18155-951-1809
Strickpullover mit Reißverschluss, Damenpassform



18365-511-1809
Weste, Vier-Wege-Stretchstoff, geringes Gewicht



18375-511-1809
Weste, Damenpassform, Vier-Wege-Stretchstoff, geringes Gewicht



18065-318-1809
Winterweste mit CLIMASCOT®-Futter, wasserabweisend, geringes Gewicht



18015-318-1809
Jacke mit CLIMASCOT®-Futter, wasserabweisend, geringes Gewicht



18025-318-1809
Jacke mit CLIMASCOT®-Futter, Damenpassform, wasserabweisend



18001-249-18
Hard Shell Jacke, atmungsaktiv, wind- und wasserdicht, geringes Gewicht



18011-249-18
Hard Shell Jacke, Damenpassform, atmungsaktiv, wind- und wasserdicht, geringes Gewicht



18301-231-1809
Hard Shell Jacke, atmungsaktiv, wind- und wasserdicht



18079-511-18
Hose mit CORDURA®-Knietaschen, Vier-Wege-Stretchstoff, geringes Gewicht



18179-511-18
Hose mit CORDURA®-Knietaschen, Vier-Wege-Stretchstoff, geringes Gewicht



18078-511-18 DIAMOND
18088-511-18 PEARL
Hose mit CORDURA®-Knietaschen, Damenpassform, Vier-Wege-Stretchstoff, geringes Gewicht



18279-511-18
Hose mit Schenkeltaschen, Vier-Wege-Stretchstoff, geringes Gewicht



18178-511-18 DIAMOND
18188-511-18 PEARL
Hose mit Schenkeltaschen, Damenpassform, Vier-Wege-Stretchstoff, geringes Gewicht



18379-230-18
Hose mit CORDURA®-Knietaschen, extra leicht



18569-442-18
Latzhose mit CORDURA®-Knietaschen, Stretch-Einsätze



18149-511-18
Shorts, Vier-Wege-Stretchstoff, geringes Gewicht



18048-511-18 DIAMOND
18044-511-18 PEARL
Shorts, Damenpassform, Vier-Wege-Stretchstoff, geringes Gewicht



18383-961-1809
Polo-Shirt, moderne Passform



18393-961-1809
Polo-Shirt, Damenpassform



18381-959-1809
T-Shirt, Langarm, moderne Passform



18391-959-1809
T-Shirt, Langarm, Damenpassform



18091-810-1809
T-Shirt, Damenpassform mit feuchtigkeitstransportierendes COOLMAX® PRO, Langarm und V-Ausschnitt



18584-962-1809
Kapuzensweatshirt mit Reißverschluss, moderne Passform



18003-316-1809
Fleecepullover mit kurzem Reißverschluss, moderne Passform



18053-316-1809
Fleecepullover mit kurzem Reißverschluss, Damenpassform



18103-316-1809
Fleecepullover mit Reißverschluss, moderne Passform



18153-316-1809
Fleecepullover mit Reißverschluss, Damenpassform



18075-318-1809
Winterweste mit CLIMASCOT®-Futter, Damenpassform, wasserabweisend



18303-137-1809
Fleecejacke mit Reißverschluss, moderne Passform



18101-511-1809
Jacke, Vier-Wege-Stretchstoff, geringes Gewicht



18008-511-1809
Jacke, Damenpassform, Vier-Wege-Stretchstoff, geringes Gewicht



18509-442-1809
Jacke, Stretch-Einsätze



18311-231-1809
Hard Shell Jacke, Damenpassform, atmungsaktiv, wind- und wasserdicht



18035-249-1809
Winterjacke mit CLIMASCOT®-Futter, winddicht und wasserabweisend



18045-249-1809
Winterjacke mit CLIMASCOT®-Futter, Damenpassform, winddicht und wasserabweisend



18335-231-1809
Winterjacke mit CLIMASCOT®-Futter, atmungsaktiv, wind- und wasserdicht



18345-231-1809
Winterjacke mit CLIMASCOT®-Futter, Damenpassform, atmungsaktiv, wind- und wasserdicht



18479-311-18
Hose mit CORDURA®-Knietaschen, Vier-Wege-Stretchstoff, geringes Gewicht



18679-442-18
Hose mit Schenkeltaschen, Stretch-Einsätze



18579-442-18
Hose mit CORDURA®-Knietaschen, Stretch-Einsätze



18779-230-18
Hose, extra leicht



18478-230-18 DIAMOND
18488-230-18 PEARL
Hose, Damenpassform, extra leicht



Schwarzblau



Schwarzblau/
Azurblau







18082-250-01091
T-Shirt, moderne Passform



18092-801-010
T-Shirt, Damenpassform mit feuchtigkeitstransportierendes COOLMAX® PRO und V-Ausschnitt



18382-959-01091
T-Shirt, moderne Passform



18392-959-01091
T-Shirt, Damenpassform



18083-801-010
Polo-Shirt, feuchtigkeitstransportierendes COOLMAX® PRO, moderne Passform



18081-810-010
Polo-Shirt, feuchtigkeitstransportierendes COOLMAX® PRO, Langarm, moderne Passform



18384-962-01091
Sweatshirt, moderne Passform



18394-962-01091
Sweatshirt, Damenpassform



18484-962-01091
Sweatshirt mit Reißverschluss, moderne Passform



18494-962-01091
Sweatshirt mit Reißverschluss, Damenpassform



18105-951-010
Strickpullover mit Reißverschluss, moderne Passform



18155-951-010
Strickpullover mit Reißverschluss, Damenpassform



18365-511-010
Weste, Vier-Wege-Stretchstoff, geringes Gewicht



18375-511-010
Weste, Damenpassform, Vier-Wege-Stretchstoff, geringes Gewicht



18065-318-010
Winterweste mit CLIMASCOT®-Futter, wasserabweisend, geringes Gewicht



18015-318-010
Jacke mit CLIMASCOT®-Futter, wasserabweisend, geringes Gewicht



18025-318-010
Jacke mit CLIMASCOT®-Futter, Damenpassform, wasserabweisend



18001-249-010
Hard Shell Jacke, atmungsaktiv, wind- und wasserdicht, geringes Gewicht



18011-249-010
Hard Shell Jacke, Damenpassform, atmungsaktiv, wind- und wasserdicht, geringes Gewicht



18301-231-010
Hard Shell Jacke, atmungsaktiv, wind- und wasserdicht



18079-511-010
Hose mit CORDURA®-Knietaschen, Vier-Wege-Stretchstoff, geringes Gewicht



18179-511-010
Hose mit CORDURA®-Knietaschen, Vier-Wege-Stretchstoff, geringes Gewicht



18078-511-010 DIAMOND
18088-511-010 PEARL
Hose mit CORDURA®-Knietaschen, Damenpassform, Vier-Wege-Stretchstoff, geringes Gewicht



18279-511-010
Hose mit Schenkeltaschen, Vier-Wege-Stretchstoff, geringes Gewicht



18178-511-010 DIAMOND
18188-511-010 PEARL
Hose mit Schenkeltaschen, Damenpassform, Vier-Wege-Stretchstoff, geringes Gewicht



18779-230-010
Hose, extra leicht



18478-230-010 DIAMOND
18488-230-010 PEARL
Hose, Damenpassform, extra leicht



18379-230-010
Hose mit CORDURA®-Knietaschen, extra leicht



18569-442-010
Latzhose mit CORDURA®-Knietaschen, Stretch-Einsätze



18249-311-010
Dreiviertel-Hose mit CORDURA® Knie- und Hängetaschen, Vier-Wege-Stretchstoff, geringes Gewicht



18383-961-01091
Polo-Shirt, moderne Passform



18393-961-01091
Polo-Shirt, Damenpassform



18381-959-01091
T-Shirt, Langarm, moderne Passform



18391-959-01091
T-Shirt, Langarm, Damenpassform



18091-810-010
T-Shirt, Damenpassform mit feuchtigkeitstransportierendes COOLMAX® PRO, Langarm und V-Ausschnitt



18584-962-01091
Kapuzensweatshirt mit Reißverschluss, moderne Passform



18003-316-010
Fleecepullover mit kurzem Reißverschluss, moderne Passform



18053-316-010
Fleecepullover mit kurzem Reißverschluss, Damenpassform



18103-316-010
Fleecepullover mit Reißverschluss, moderne Passform



18153-316-010
Fleecepullover mit Reißverschluss, Damenpassform



18075-318-010
Winterweste mit CLIMASCOT®-Futter, Damenpassform, wasserabweisend



18303-137-010
Fleecejacke mit Reißverschluss, moderne Passform



18101-511-010
Jacke, Vier-Wege-Stretchstoff, geringes Gewicht



18008-511-010
Jacke, Damenpassform, Vier-Wege-Stretchstoff, geringes Gewicht



18509-442-010
Jacke, Stretch-Einsätze



18311-231-010
Hard Shell Jacke, Damenpassform, atmungsaktiv, wind- und wasserdicht



18035-249-010
Winterjacke mit CLIMASCOT®-Futter, winddicht und wasserabweisend



18045-249-010
Winterjacke mit CLIMASCOT®-Futter, Damenpassform, winddicht und wasserabweisend



18335-231-010
Winterjacke mit CLIMASCOT®-Futter, atmungsaktiv, wind- und wasserdicht



18345-231-010
Winterjacke mit CLIMASCOT®-Futter, Damenpassform, atmungsaktiv, wind- und wasserdicht



18479-311-010
Hose mit CORDURA®-Knietaschen, Vier-Wege-Stretchstoff, geringes Gewicht



18031-311-010
Hose mit CORDURA®-Knie- und Hängetaschen, Vier-Wege-Stretchstoff, geringes Gewicht



18679-442-010
Hose mit Schenkeltaschen, Stretch-Einsätze



18579-442-010
Hose mit CORDURA®-Knietaschen, Stretch-Einsätze



18531-442-010
Hose mit CORDURA®-Knie- und Hängetaschen, Stretch-Einsätze



18149-511-010
Shorts, Vier-Wege-Stretchstoff, geringes Gewicht



18048-511-010 DIAMOND
18044-511-010 PEARL
Shorts, Damenpassform, Vier-Wege-Stretchstoff, geringes Gewicht



18147-511-010 DIAMOND
18347-511-010 PEARL
Rock, Damenpassform, Vier-Wege-Stretchstoff, geringes Gewicht



18047-511-010 DIAMOND
18247-511-010 PEARL
Rock, Damenpassform, Vier-Wege-Stretchstoff, geringes Gewicht

09

Schwarz



Passport control





18365-511-09

Weste, Vier-Wege-Stretchstoff, geringes Gewicht



18375-511-09

Weste, Damenpassform, Vier-Wege-Stretchstoff, geringes Gewicht



18065-318-09

Winterweste mit CLIMASCOT®-Futter, wasserabweisend, geringes Gewicht



18075-318-09

Winterweste mit CLIMASCOT®-Futter, Damenpassform, wasserabweisend



18303-137-09

Fleecejacke mit Reißverschluss, moderne Passform



18001-249-09

Hard Shell Jacke, atmungsaktiv, wind- und wasserdicht, geringes Gewicht



18011-249-09

Hard Shell Jacke, Damenpassform, atmungsaktiv, wind- und wasserdicht, geringes Gewicht



18301-231-09

Hard Shell Jacke, atmungsaktiv, wind- und wasserdicht



18311-231-09

Hard Shell Jacke, Damenpassform, atmungsaktiv, wind- und wasserdicht



18035-249-09

Winterjacke mit CLIMASCOT®-Futter, winddicht und wasserabweisend



18078-511-09 DIAMOND

18088-511-09 PEARL
Hose mit CORDURA®-Knietaschen, Damenpassform, Vier-Wege-Stretchstoff, geringes Gewicht



18279-511-09

Hose mit Schenkeltaschen, Vier-Wege-Stretchstoff, geringes Gewicht



18178-511-09 DIAMOND

18188-511-09 PEARL
Hose mit Schenkeltaschen, Damenpassform, Vier-Wege-Stretchstoff, geringes Gewicht



18479-311-09

Hose mit CORDURA®-Knietaschen, Vier-Wege-Stretchstoff, geringes Gewicht



18031-311-09

Hose mit CORDURA®-Knie- und Hängetaschen, Vier-Wege-Stretchstoff, geringes Gewicht



18379-230-09

Hose mit CORDURA®-Knietaschen, extra leicht



18569-442-09

Latzhose mit CORDURA®-Knietaschen, Stretch-Einsätze



18249-311-09

Dreiviertel-Hose mit CORDURA® Knie- und Hängetaschen, Vier-Wege-Stretchstoff, geringes Gewicht



18149-511-09

Shorts, Vier-Wege-Stretchstoff, geringes Gewicht



18048-511-09 DIAMOND

18044-511-09 PEARL
Shorts, Damenpassform, Vier-Wege-Stretchstoff, geringes Gewicht



18101-511-09
Jacke, Vier-Wege-Stretchstoff, geringes Gewicht



18008-511-09
Jacke, Damenpassform, Vier-Wege-Stretchstoff, geringes Gewicht



18509-442-09
Jacke, Stretch-Einsätze



18015-318-09
Jacke mit CLIMASCOT®-Futter, wasserabweisend, geringes Gewicht



18025-318-09
Jacke mit CLIMASCOT®-Futter, Damenpassform, wasserabweisend



18045-249-09
Winterjacke mit CLIMASCOT®-Futter, Damenpassform, winddicht und wasserabweisend



18335-231-09
Winterjacke mit CLIMASCOT®-Futter, atmungsaktiv, wind- und wasserdicht



18345-231-09
Winterjacke mit CLIMASCOT®-Futter, Damenpassform, atmungsaktiv, wind- und wasserdicht



18079-511-09
Hose mit CORDURA®-Knietaschen, Vier-Wege-Stretchstoff, geringes Gewicht



18179-511-09
Hose mit CORDURA®-Knietaschen, Vier-Wege-Stretchstoff, geringes Gewicht



18679-442-09
Hose mit Schenkeltaschen, Stretch-Einsätze



18579-442-09
Hose mit CORDURA®-Knietaschen, Stretch-Einsätze



18531-442-09
Hose mit CORDURA®-Knie- und Hängetaschen, Stretch-Einsätze



18779-230-09
Hose, extra leicht



18478-230-09 DIAMOND
18488-230-09 PEARL
Hose, Damenpassform, extra leicht



18147-511-09 DIAMOND
18347-511-09 PEARL
Rock, Damenpassform, Vier-Wege-Stretchstoff, geringes Gewicht



18047-511-09 DIAMOND
18247-511-09 PEARL
Rock, Damenpassform, Vier-Wege-Stretchstoff, geringes Gewicht

3

Nachhaltige Produktion

Der größte Teil der MASCOT® ACCELERATE Bekleidung wird in unseren eigenen Fabriken hergestellt, in denen die Produktion effektiv und mit großem Respekt für Gesellschaft und Umwelt erfolgt.



MASCOT übernimmt Verantwortung für Mensch und Umwelt

MASCOT arbeitet daran, nachhaltige Lösungen für die gesamte Produktionskette zu finden. Als global agierendes Textilunternehmen tragen wir eine große Verantwortung für Menschen und Umwelt, sowohl an den Produktionsstandorten als auch in der gesamten Lieferkette. Dieser Verantwortung gerecht zu werden, ist für uns selbstverständlich.



Die 17 Nachhaltigkeitsziele beschreiben verschiedene globale Herausforderungen. Diese verpflichten alle UN-Mitgliedsstaaten dazu, sich um die Erreichung dieser Ziele zu bemühen. Die globalen Ziele sind voneinander abhängig und sorgen für ein Gleichgewicht der drei Dimensionen einer nachhaltigen Entwicklung: wirtschaftlich, sozial und umweltbezogen.

Die 17 globalen Ziele

Die UN hat 17 globale Ziele für eine nachhaltige Entwicklung formuliert, von denen sie erwartet, dass alle Länder, Unternehmen und Organisationen daran arbeiten, diese bis 2030 zu erreichen. Die 17 globalen Ziele gelten als Leitlinien dafür, dass alle Akteure den globalen Bedarf an Unternehmenslösungen realisieren können, der zu einer nachhaltigen Zukunft für die kommenden Generationen verhelfen kann.

MASCOT und die globalen Ziele

MASCOT arbeitet auf unterschiedlichen Ebenen an allen 17 globalen Zielen. Unser Engagement in diesen Bereich werden wir auch über 2030 hinaus noch ausbauen und intensivieren. Auch als Produzent von Arbeitskleidung möchten wir unseren Beitrag dazu leisten, Armut und Hunger zu bekämpfen, Gesundheit und Bildung für alle sicherzustellen und faire Arbeitsplätze anzubieten. Mehr dazu finden Sie auf den folgenden Seiten.



Faire Jobs holen Menschen aus der Armut





Bekämpfung von Armut

MASCOT produziert in Ländern, in denen Armut eine Herausforderung ist. Indem wir gute, faire Jobs mit angemessener Bezahlung anbieten, helfen wir dabei, den Lebensstandard in diesen Gebieten zu verbessern.

In Laos leben 22,7 % der Bevölkerung in extremer Armut. In Vietnam sind es 2,6 %. MASCOT erweitert die Produktion in Laos kontinuierlich, damit wir mehr Menschen einstellen und somit die Anzahl der Menschen, die in extremer Armut leben, reduzieren können. Die Mitarbeiter werden üblicherweise aus den umliegenden Dörfern für die Fabrik angeworben. Um die Kosten für die Mitarbeiter zu reduzieren und ihre persönliche Sicherheit zu erhöhen, bietet MASCOT einen täglichen Transport zwischen der Fabrik und den Dörfern an.



Geschlechtergleichheit

Das fünfte globale Ziel konzentriert sich auf die Geschlechtergleichheit und soll sicherstellen, dass die Rechte von Frauen und Mädchen weltweit gestärkt werden.

Mehr als 2.400 der Mitarbeiter von MASCOT arbeiten außerhalb von Europa in Ländern, wo die Ungleichheit zwischen den Geschlechtern in der Gesellschaft üblicherweise am größten ist. Die Ungleichheit der Geschlechter macht sich hier in Bereichen wie Gesundheit, Mitbestimmung und Erwerbstätigkeit bemerkbar.

In MASCOT's Fabriken in Vietnam sind 86 % der Mitarbeiter Frauen. In Laos sind es 81 %. Die Politik von MASCOT besagt natürlich, dass alle Mitarbeiter die gleichen Chancen haben, denn es werden immer die am besten qualifizierten Personen eingestellt, ungeachtet ihres Geschlechts. Mit einer mehrheitlich weiblichen Belegschaft reduzieren wir die Geschlechterungleichheit, denn Erwerbstätigkeit hilft dabei, die Gleichheit zu stärken. Der Zugang zur kostenlosen Klinik des Unternehmens bedeutet auch, dass die Frauen und Männer besseren Zugang zur Gesundheitsversorgung haben.



Faire Jobs und wirtschaftliches Wachstum

Bei MASCOT investieren wir in höchstem Maße in Innovation und Marktentwicklung. Beides erzeugt Wachstum, was zu einer produktiveren Belegschaft führt, denn die Investitionen von MASCOT erfolgen sowohl in technische als auch in Management-Systeme. Das gilt auch für unsere Produktion in Vietnam und Laos.

Die Bezahlung für die Mitarbeiter von MASCOT in Vietnam und Laos steigt prozentual jährlich deutlich stärker als die Löhne in Europa. Das bedeutet, dass MASCOT nicht nur dabei hilft, die Ungleichheit über Grenzen hinaus zu reduzieren, sondern wir erhöhen allgemein auch die Löhne in den Gebieten, in denen wir Fabriken haben. Mit dem guten Arbeitsumfeld, das wir unseren Mitarbeitern bieten, verbessern wir auch die Arbeitsbedingungen im lokalen Umfeld. Wir schaffen faire Jobs und geben damit den Akteuren in der Region den Anreiz, dies ebenso zu tun.



Gesunde Mitarbeiter

Wenn man Produktionsanlagen in Entwicklungsländern errichtet, hat man die Verpflichtung, Gesundheit, Wohlergehen und Sicherheit für die Mitarbeiter zu verbessern. Zumindest sehen wir das bei MASCOT so. Deshalb bietet MASCOT kostenlosen Zugang zu medizinischer Unterstützung und zu Gesundheitsinformationen, sowie ein kostenloses, nahrhaftes Mittagessen für alle Mitarbeiter.



Kostenloses Mittagessen

Jeden Tag setzen sich die Mitarbeiter von MASCOT zum Mittagessen zusammen und bekommen eine nahrhafte, kostenlose Mahlzeit. Die Ärzte und Krankenschwestern bei MASCOT arbeiten eng mit den Küchenchefs zusammen, und Essensproben werden jeden Tag genommen, um die hohe Qualität und einen ausreichenden Kaloriengehalt sicherzustellen. Das Mittagessen bei MASCOT hilft dabei, die Lebensmittelsicherheit zu erhöhen und den Ernährungsstandard der Mitarbeiter zu verbessern.



Zufriedene und gesunde Mitarbeiter sind gute Mitarbeiter

MASCOT hat etwa 2.400 Mitarbeiter in Südostasien, die in einer europäischen Arbeitskultur und unter den starken Werten von MASCOT arbeiten. Das sorgt für sichere und faire Arbeitsplätze mit großem Entwicklungspotenzial für die Mitarbeiter von MASCOT. Der Arbeitsvertrag beinhaltet auch Zugang zu einer kostenlosen Klinik, zu Gesundheitsinformationen, Sicherheitsschulungen und einem guten, kostenlosen Mittagessen.



Gesunde und zufriedene Mitarbeiter haben Energie für ihre Arbeit. Das merkt man unter den Kollegen in den Werken in Vietnam und Laos. Wie die europäischen Mitarbeiter von MASCOT engagieren sie sich für die Mission, die weltbeste Arbeitskleidung herzustellen – basierend auf der Dauerhaftigkeit sowohl der Produktionsqualität als auch der sozial verantwortlichen Produktion.



Freier Zugang zu Ärzten und medizinischem Personal

Alle Mitarbeiter in den Fabriken von MASCOT können täglich die staatlich zertifizierten Krankenhäuser besuchen. Die Ärzte und Krankenschwestern bieten nicht einfach nur Behandlungen an. Auch präventive Gesundheitspflege und die Erstellung von Informationskampagnen zu verschiedenen Gesundheitsthemen gehören zu Ihren Aufgaben. Sie arbeiten ebenso daran, eine positive mentale Arbeitsumgebung zu schaffen.





Verantwortungsbewusste Produktion

Haltbare Produkte sind nachhaltige Produkte

Ein verantwortungsvoller Verbrauch besteht beispielsweise darin, Produkte zu kaufen, die lange halten, und den häufigen Kauf neuer Produkte und den Verbrauch neuer Ressourcen zu vermeiden. Das gilt auch für Arbeitskleidung.

MASCOT bietet nur Produkte, die auf ihre langfristige Verwendung getestet wurden. Das gilt für Alles, vom Stoff und den verstärkten Nähten bis zu der zusätzlichen Verstärkung in den Bereichen, die besonders anfällig für Verschleiß und Abnutzung sind. Wir produzieren Kleidung in unseren eigenen Werken und können daher eine 100-%ige Qualitätskontrolle garantieren. All das bedeutet, dass die Produkte von MASCOT lange halten. Und dies hat großen Einfluss auf die Nachhaltigkeitsbilanz.

Um die Qualität sicherzustellen, wurden viele der Stoffarten sorgfältigen Tests unterzogen, beispielsweise Verschleißtests, Abnutzungstests und Reißtests. Hohe Qualität ist der Kern der DNA von MASCOT. Der Slogan von MASCOT und die Arbeitsweise waren immer schon TESTED TO WORK.



Recycelte Ressourcen

In den Industrien der Welt werden viele Ressourcen verbraucht, jedoch werden nicht immer neue Ressourcen zur Verfügung stehen. Deshalb müssen wir uns auf die Verwendung recycelter Materialien konzentrieren – Abfälle und gebrauchte Materialien – die recycelt werden können. Genau das machen wir bei MASCOT.

Alle Baumwolle-Futter bei MASCOT werden zu einem großen Anteil aus gebrauchtem Polyester hergestellt. MASCOT hat auch ein großes Sortiment an T-Shirts, Poloshirts und Sweatshirts, die aus recyceltem Kunststoff bestehen, der in neue Polyestergerne umgewandelt wurde. Andere Produkte bestehen aus Bio-Baumwolle, was bedeutet, dass die Baumwolle ohne Verwendung von Pestiziden oder gesprühten Chemikalien gewachsen ist.

Nicht alle Produkte bestehen aus recycelten Materialien, da dies in einigen Bereichen beispielsweise die Verschleißfestigkeit, die Qualität oder die Farbe beeinträchtigen kann. Ein Großteil der Verpackung besteht jedoch aus recycelten Materialien. Pappkartons, Papier und eine neue Generation an Produkt-Plastikbeuteln bestehen bei MASCOT entweder ganz oder teilweise aus recycelten Materialien.



12 NACHHALTIGE/R KONSUM UND PRODUKTION



Verantwortungsbewusster Verbrauch und verantwortungsbewusste Produktion

Wirtschaftliches Wachstum und nachhaltige Entwicklung erfordert Sorgfalt und Aufmerksamkeit bei der Nutzung unsere Produkte und Ressourcen. Wir müssen sicherstellen, dass unser Verbrauch und die Art, wie wir unsere Kleidung in aller Welt produzieren, verantwortungsvoll sind und dass wir die jetzige und zukünftige Generationen sowie die Umwelt respektieren.



Minimierung von Ausschuss, Energieverbrauch und Müll bei der Produktion

Eine nachhaltige Produktion kann auch die Beschränkung von Ausschuss, Müll und Emissionen bedeuten. Die Herstellung von Kleidung ist ein umfangreicher und globaler Prozess, zu dem viele Phasen gehören.

Stoff und andere Rohstoffe

Wir arbeiten mit allen Lieferanten an der allgemeinen Reduzierung der Verwendung von Chemikalien und Wasser. Wir wählen Lieferanten auch anhand ihres Umweltprofils aus. Der Großteil unserer Stückwaren stammt von Lieferanten, die sowohl nach Bluesign® als auch nach ISO 14001 zertifiziert sind. Wir bemühen uns außerdem, Teile des Färbeprozesses, in einen Prozess ohne oder mit nur minimaler Verwendung von Wasser umzuwandeln.

Eigene Produktion

MASCOT hat einen großen Vorteil dadurch, dass wir die Mehrheit unserer Produkte selbst produzieren. 75 % aller Produkte werden in unseren eigenen Fabriken hergestellt, in denen wir alle Prozesse selbst kontrollieren. Die Werke von MASCOT befinden sich in offiziellen, eingerichteten Industriegebieten, die von den staatlichen Ministerien in Vietnam und Laos genehmigt wurden. Alle haben eine umfangreiche Umweltschutzpolitik und eine laufende Kontrolle des Abfallmanagements. Die Brauchwasseraufbereitung wird von den Industriegebieten durchgeführt und durch Umweltschutzbehörden überwacht. Vierteljährlich werden Inspektionen durchgeführt. MASCOT sortiert und registriert alle Abfälle und hat dabei das Recycling im Blick. Stoffreste aus der Produktion werden stark minimiert und ebenfalls sortiert und recycelt. MASCOT hat auch eine Richtlinie zum Thema „nachhaltiger Klimaeinfluss“, die in den eigenen Werken gilt, und es werden regelmäßig Initiativen gestartet, um den Einfluss der Produktion auf die Umwelt zu reduzieren.



CSR-zertifizierte Produktion

Die Produktion von MASCOT ist gemäß der umfangreichsten Norm, der CSR – SA8000, zertifiziert.

Die überwiegende Mehrheit der Produkte von MASCOT – die gesamte Winterbekleidung und Arbeitskleidung – wird in unseren eigenen Fabriken produziert. Wenn jedes Jahr viele Millionen Qualitätsprodukte in einer effizienten Produktionskette hergestellt werden sollen, benötigt man qualifizierte und engagierte Mitarbeiter. Und dafür sorgt eine sehr erfahrene Personalabteilung in Vietnam und in Laos. Da wir alle Mitarbeiter selbst einstellen, können wir garantieren, dass das Mindestalter, immer eingehalten wird und keine Kinderarbeit vorkommt. Alle Arbeitnehmer haben gute Beschäftigungsbedingungen mit einem angemessenen Gehalt, und es herrscht volle Transparenz bei den Gehältern und Bonusmöglichkeiten. Eventuell erforderliche Überstunden werden im Voraus bekannt

gegeben und nach höheren Prozentsätzen vergütet. Die Arbeitnehmer haben natürlich die Freiheit des gewerkschaftlichen Zusammenschlusses und das Recht auf Tarifverhandlungen.

Unternehmen, die die SA8000 Zertifizierung erlangt haben, können belegen, dass



es bei uns keine Kinderarbeit gibt



es bei uns keine Zwangsarbeit gibt



wir ein den lokalen Verhältnissen angepasstes, gutes Arbeitsklima haben



es bei uns angemessene Arbeitszeit und Bezahlung gibt



es bei uns das Recht auf Gewerkschaftsmitgliedschaft gibt



es bei uns keine Diskriminierung gibt



wir ein effektives Managementsystem haben, in dem u.a. auch die Arbeitsverhältnisse der Mitarbeiter der Lieferanten kontrolliert werden



ein Fokus auf Gesundheit und Sicherheit besteht

17 PARTNER-
SCHAFTEN
ZUR ERREICHUNG
DER ZIELE



Niemand kann die globale Herausforderung allein lösen



Partnerschaften für die Ziele

Das 17. globale Ziel dreht sich um Partnerschaften. Niemand kann die globale Herausforderung allein lösen. Es erfordert Kollaboration und zukunftsweisende Partnerschaften.

MASCOT hat bereits eine lange Reihe etablierter Partnerschaften mit Akteuren in unseren Produktionsländern. Wir arbeiten mit Ministerien und Regierungen zusammen, genau wie mit Organisationen, die beispielsweise die Kräfte innerhalb der Textilbranche bündeln, sodass wir zusammen mit weiteren Akteuren sowohl gute soziale als auch nachhaltige Umweltschutzbedingungen in den Textilproduktionsländern der Welt schaffen können.

MASCOT baut zudem ständig neue Partnerschaften auf. Derzeit suchen wir beispielsweise nach mehreren Partnern in der Wertschöpfungskette, um in neue Technologie zu investieren, die eine nachhaltigere und rationalere Produktion ermöglicht.



MASCOT ist Mitglied der Fair Wear Foundation. Zusammen mit rund 130 weiteren Textilproduktionsunternehmen bemüht sich MASCOT über Fair Wear, die soziale Verantwortlichkeit in allen Textilproduktionsanlagen rund um den Globus zu erhöhen.





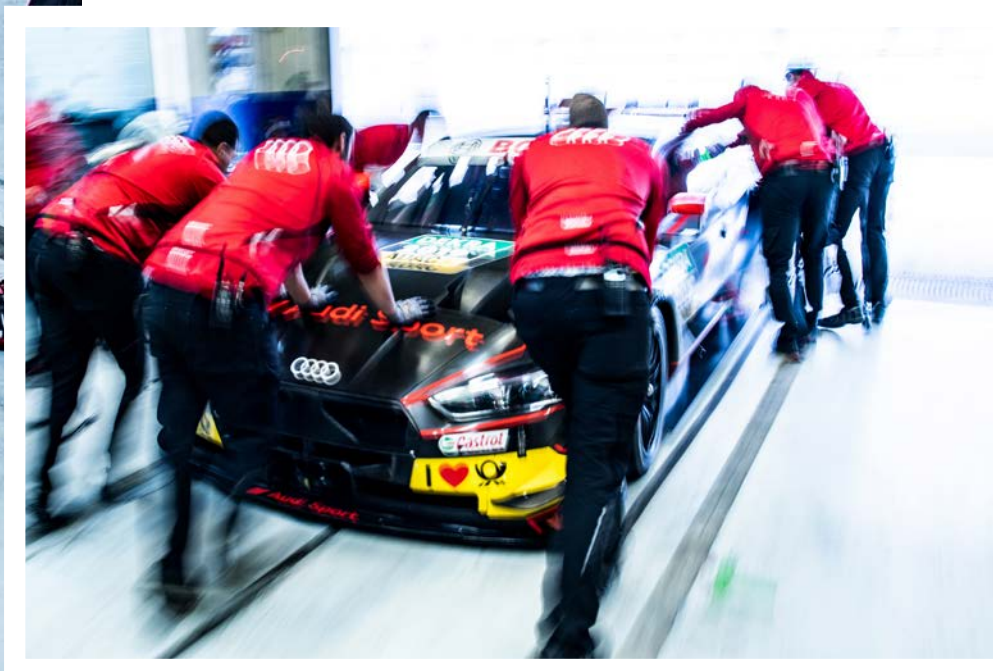
MASCOT®
WORKWEAR

Audi Sport
Official Supplier

Tested to Work von Audi Sport

»Bequeme Arbeitskleidung ist für uns das A und O. Wir arbeiten viel, oftmals unter hohem Druck und auf beengtem Raum. Deshalb muss uns die Kleidung einfach bei jeder Bewegung stützen und helfen, wenn wir rund ums Auto und darunter arbeiten.«

Mechaniker, Audi Sport



4

Hosen für jede Arbeitssituation



100% Stretch, für Industriewäsche geeignet

STOFFQUALITÄT 511
Zusammensetzung: 88% Polyester/ 12% Elastolefin
Gewicht pro m²: 275 Gramm

Strapazierfähigkeit: 3 Reißfestigkeit: 4,5

ULTIMATE STRETCH **WATER REPELLENT**

Siehe Produkte Seite 50.



100% Stretch

STOFFQUALITÄT 311
Zusammensetzung: 92% Nylon/8% Elasthan
Gewicht pro m²: 235 Gramm

Strapazierfähigkeit: 5 Reißfestigkeit: 4,5

ULTIMATE STRETCH **WATER REPELLENT**



Siehe Produkte Seite 62.

MASCOT® ACCELERATE bietet Hosen in vier verschiedenen Meterwaren mit jeweils spezifischen Eigenschaften an. Der einzelne Mitarbeiter kann genau die Hose wählen, die den persönlichen Vorlieben und der Arbeitssituation entspricht, ohne Kompromisse beim stimmigen, imagefördernden Unternehmenslook.

Sehen Sie nach den drei Ziffern, die auf die fünfstellige Produktnummer folgen. So kennen Sie den Code für die Eigenschaften des Produkts.



Leichtes Twill-Gewebe mit Stretch

KOMBI-STOFFQUALITÄT 442/511

Zusammensetzung: 65% Polyester/35% Baumwolle und 88% Polyester/12% Elastolefin

442: Gewicht pro m²: 270 Gramm

511: Gewicht pro m²: 275 Gramm

Strapazierfähigkeit: 3 Reißfestigkeit: 3



STRETCH ZONES



Superleichter Twill

STOFFQUALITÄT 230

Zusammensetzung: 50% Baumwolle/50% Polyester
Gewicht pro m²: 205 Gramm

Strapazierfähigkeit: 3 Reißfestigkeit: 2



LIGHTWEIGHT

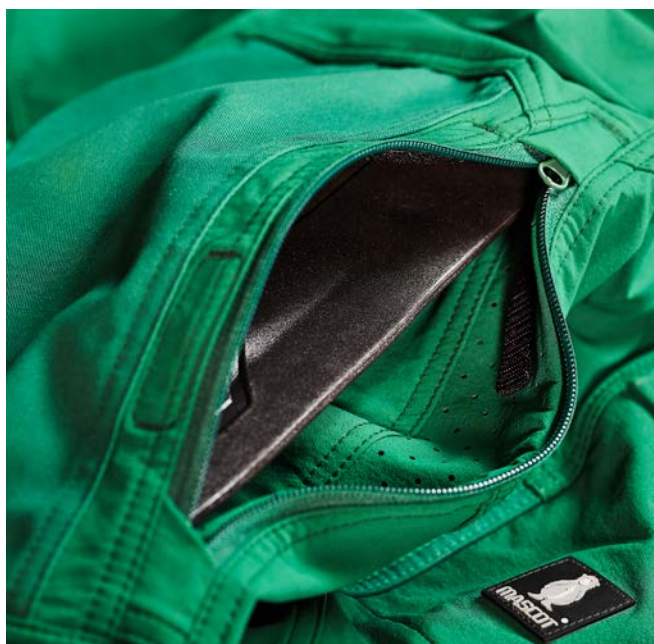


Siehe Produkte Seite 66.

Siehe Produkte Seite 70.

100% Stretch,
für Industriegewäsche geeignet

Neuer Vier-Wege-Stretchstoff – Stoffqualität 511



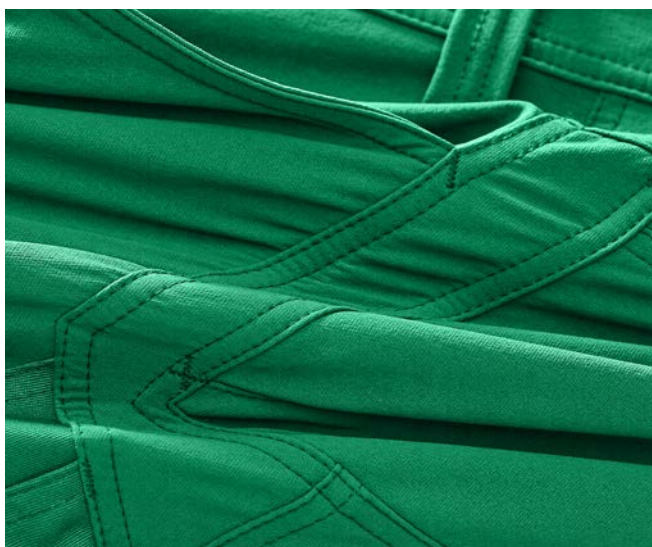
Flexible Knietaschen

Die Knietaschen aus strapazierfähiger CORDURA®-Faser sind regulierbar. Die Kniepolster werden mit einem Reißverschluss seitlich am Hosenbein befestigt. Wenn man sie nicht benötigt, können sie ganz einfach abgenommen werden. Die Lüftungskanäle innen am Hosenbein lassen sich öffnen, um zu verhindern, dass sich Hitze im Kniebereich staut.

ULTIMATE
STRETCH

Vier-Wege-Stretchstoff

Der Stretchstoff von MASCOT gibt nicht nur ein klein wenig nach – er dehnt sich in alle Richtungen. Dies sorgt für unübertroffene Bewegungsfreiheit und hohen Komfort. Durch die weiche Rückseite und die integrierten Taschen ist der Stoff auf der Haut nahezu nicht zu spüren. Der multifunktionelle Stoff kombiniert geringes Gewicht mit hoher Strapazierfähigkeit und wasserabweisenden Eigenschaften.

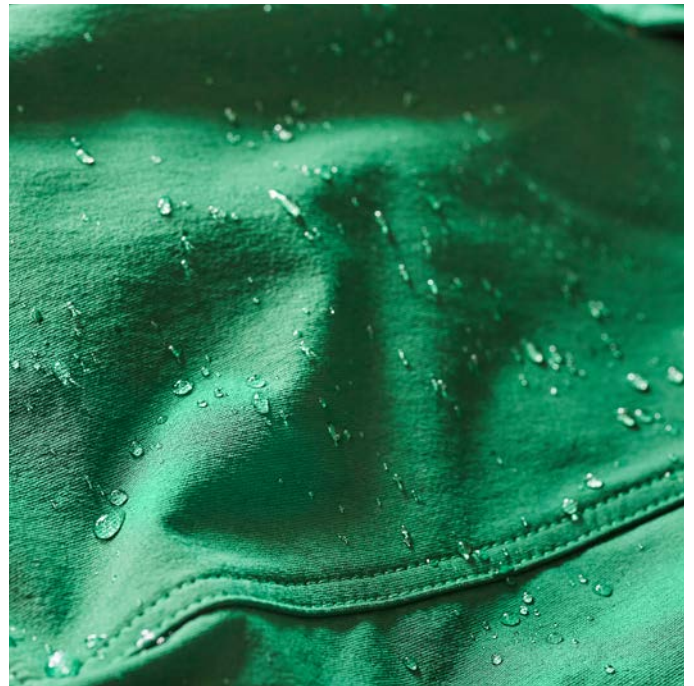


Als Alternative zu den Hosen in der Stoffqualität 511 erhalten Sie auch Hosenmodelle, die aus der bewährten Stoffqualität 442 gefertigt sind, ergänzt durch Stretcheinsätze der Stoffqualität 511. Weitere Informationen hierzu finden Sie auf Seite 66.

»Das neue Stretchmaterial 511 kombiniert die ultimativen 4-Wege-Strecheigenschaften mit der Eignung für Industrielwäsche. Das ist völlig einzigartig«

Michael Grosbøl, CEO


ProWash®
EN ISO 15797



Stretchstoff,

getestet auf Eignung für Industrielwäsche

Für das Stretchmaterial wird die modernste elastische Faser verarbeitet, die der Markt zu bieten hat. Dies bedeutet für Sie: Der Stoff hält industrieller Wäsche bei 75 Grad und Tunnelrocknung stand. Ein Großteil der MASCOT® ACCELERATE-Produkte wurde gemäß Industriestandard EN ISO 15797 getestet. Entscheiden Sie sich für die Marke ProWash®, wenn die Kleidung für die industrielle Reinigung geeignet sein soll.

Integrierte Taschen mit viel Platz für Werkzeug

Die Hosen haben eine Schenkeltasche mit Handyfach und Magnetverschluss sowie einen abnehmbaren Ausweishalter. Die strapazierfähige Zollstocktasche aus CORDURA® ist mit zusätzlichen Fächern ausgestattet. Durch das elastische Material ist die Bewegungsfreiheit auch bei befüllten Taschen nicht eingeschränkt.





CORDURA[®]
F A B R I C

Hosen mit Knietaschen aus strapazierfähigem CORDURA®



010

09

18



18179-511 | Hose mit CORDURA®-Knietaschen, Vier-Wege-Stretchstoff, geringes Gewicht

88% Polyester/12% Elastolefin - 275 g/m²

Getestet nach EN ISO 15797. Wird der MASCOT® Waterloo Knieschutz genutzt, sind die Anforderungen entsprechend EN 14404 erfüllt.

Schrittlänge und Größe: 76 cm: C 46-C 56 • 82 cm: C 42-C 68 • 90 cm: C 46-C 62

- Der Stretchstoff ist in alle Richtungen elastisch und bietet eine unübertroffene Bewegungsfreiheit, wo nichts spannt oder stört.
- Der multifunktionelle Stretchstoff kombiniert ein niedriges Gewicht mit sehr hoher Strapazierfähigkeit und ist darüber hinaus wasserabweisend.
- Das Produkt ist für Industriewäsche geeignet.
- Die niedrige Taille mit formgeschnittenem Bund sorgt dafür, dass die Hose alle Bewegungen des Körpers mitmacht.
- Effektive Belüftung des Kniebereichs durch Reißverschlussöffnung innen am Hosenbein.



010

03

09

18



18079-511 | Hose mit CORDURA®-Knietaschen, Vier-Wege-Stretchstoff, geringes Gewicht

88% Polyester/12% Elastolefin - 275 g/m²

Getestet nach EN ISO 15797. Wird der MASCOT® Waterloo Knieschutz genutzt, sind die Anforderungen entsprechend EN 14404 erfüllt.

Schrittlänge und Größe: 76 cm: C 46-C 56 • 82 cm: C 42-C 68 • 90 cm: C 46-C 62

- Der Stretchstoff ist in alle Richtungen elastisch und bietet eine unübertroffene Bewegungsfreiheit, wo nichts spannt oder stört.
- Der multifunktionelle Stretchstoff kombiniert ein niedriges Gewicht mit sehr hoher Strapazierfähigkeit und ist darüber hinaus wasserabweisend.
- Das Produkt ist für Industriewäsche geeignet.
- Die niedrige Taille mit formgeschnittenem Bund sorgt dafür, dass die Hose alle Bewegungen des Körpers mitmacht.
- Effektive Belüftung des Kniebereichs durch Reißverschlussöffnung innen am Hosenbein.



010

03

09

18



18078-511 | Hose mit CORDURA®-Knietaschen, Damenpassform DIAMOND, Vier-Wege-Stretchstoff, geringes Gewicht

18088-511 | Hose mit CORDURA®-Knietaschen, Damenpassform PEARL, Vier-Wege-Stretchstoff, geringes Gewicht

88% Polyester/12% Elastolefin - 275 g/m²

Getestet nach EN ISO 15797. Wird der MASCOT® Waterloo Knieschutz genutzt, sind die Anforderungen entsprechend EN 14404 erfüllt.

Schrittlänge und Größe: 76 cm: 34-56 • 82 cm: 34-56

- Diamond Fit ist speziell für Frauen designt, die bei mehr als 20cm Unterschied zwischen ihrem Taillen- und Hüftmaß liegen.
- Pearl Fit ist speziell für Frauen designt, die bei weniger als 20cm Unterschied zwischen ihrem Taillen- und Hüftmaß liegen.
- Der Stretchstoff ist in alle Richtungen elastisch und bietet eine unübertroffene Bewegungsfreiheit, wo nichts spannt oder stört.
- Der multifunktionelle Stretchstoff kombiniert ein niedriges Gewicht mit sehr hoher Strapazierfähigkeit und ist darüber hinaus wasserabweisend.
- Effektive Belüftung des Kniebereichs durch Reißverschlussöffnung innen am Hosenbein.

Hosen mit Schenkeltaschen



010

03

09

18



18279-511 | Hose mit Schenkeltaschen, Vier-Wege-Stretchstoff, geringes Gewicht

88% Polyester/12% Elastolefin - 275 g/m²

Getestet nach EN ISO 15797.

Schrittlänge und Größe: 76 cm: C 46-C 56 • 82 cm: C 42-C 68 • 90 cm: C 46-C 62

- Der Stretchstoff ist in alle Richtungen elastisch und bietet eine unübertroffene Bewegungsfreiheit, wo nichts spannt oder stört.
- Der multifunktionelle Stretchstoff kombiniert ein niedriges Gewicht mit sehr hoher Strapazierfähigkeit und ist darüber hinaus wasserabweisend.
- Das Produkt ist für Industriewäsche geeignet.
- Die niedrige Taille mit formgeschnittenem Bund sorgt dafür, dass die Hose alle Bewegungen des Körpers mitmacht.
- Ergonomisch geschnittene Hosenbeine, die nach den natürlichen Bewegungen des Körpers geformt wurden.



18178-511 | Hose mit Schenkeltaschen, Damenpassform DIAMOND, Vier-Wege-Stretchstoff, geringes Gewicht

18188-511 | Hose mit Schenkeltaschen, Damenpassform PEARL, Vier-Wege-Stretchstoff, geringes Gewicht

88% Polyester/12% Elastolefin - 275 g/m²

Getestet nach EN ISO 15797.

Schrittlänge und Größe: 76 cm: 34-56 • 82 cm: 34-56

- Diamond Fit ist speziell für Frauen designt, die bei mehr als 20cm Unterschied zwischen ihrem Taillen- und Hüftmaß liegen.
- Pearl Fit ist speziell für Frauen designt, die bei weniger als 20cm Unterschied zwischen ihrem Taillen- und Hüftmaß liegen.
- Der Stretchstoff ist in alle Richtungen elastisch und bietet eine unübertroffene Bewegungsfreiheit, wo nichts spannt oder stört.
- Der multifunktionelle Stretchstoff kombiniert ein niedriges Gewicht mit sehr hoher Strapazierfähigkeit und ist darüber hinaus wasserabweisend.
- Die niedrige Taille mit formgeschnittenem Bund sorgt dafür, dass die Hose alle Bewegungen des Körpers mitmacht.

Strapazierfähige, leichte und elastische Shorts



010

03

09

18



18149-511 | Shorts, Vier-Wege-Stretchstoff, geringes Gewicht

88% Polyester/12% Elastolefin - 275 g/m²

Getestet nach EN ISO 15797.

Schrittlänge und Größe: 29 cm: C 42-C 68

- Der multifunktionelle Stretchstoff kombiniert ein niedriges Gewicht mit sehr hoher Strapazierfähigkeit und ist darüber hinaus wasserabweisend.
- Der Stretchstoff ist in alle Richtungen elastisch und bietet eine unübertroffene Bewegungsfreiheit, wo nichts spannt oder stört.
- Das Produkt ist für Industriewäsche geeignet.
- Anatomisch geschnittener Bund, bequem in allen Arbeitspositionen.
- Zollstocktasche aus CORDURA® Gewebe mit extra Taschen.

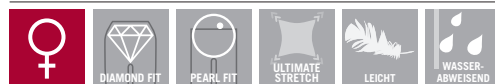


010

03

09

18



18048-511 | Shorts, Damenpassform DIAMOND, Vier-Wege-Stretchstoff, geringes Gewicht

18044-511 | Shorts, Damenpassform PEARL, Vier-Wege-Stretchstoff, geringes Gewicht

88% Polyester/12% Elastolefin - 275 g/m²

Getestet nach EN ISO 15797.

Schrittlänge und Größe: 29 cm: 34-56

- Diamond Fit ist speziell für Frauen designt, die bei mehr als 20cm Unterschied zwischen ihrem Taillen- und Hüftmaß liegen.
- Pearl Fit ist speziell für Frauen designt, die bei weniger als 20cm Unterschied zwischen ihrem Taillen- und Hüftmaß liegen.
- Der multifunktionelle Stretchstoff kombiniert ein niedriges Gewicht mit sehr hoher Strapazierfähigkeit und ist darüber hinaus wasserabweisend.
- Der Stretchstoff ist in alle Richtungen elastisch und bietet eine unübertroffene Bewegungsfreiheit, wo nichts spannt oder stört.
- Anatomisch geschnittener Bund, bequem in allen Arbeitspositionen.



Zwei neu entwickelte Passformen für Damen

MASCOT® ACCELERATE bietet Hosen, Shorts und Röcke für Damen in zwei verschiedenen Passformen: DIAMOND und PEARL.

Die beiden Passformen unterscheiden sich hauptsächlich durch das Verhältnis zwischen Taillen- und Hüftweite.



Passform DIAMOND: Der Unterschied zwischen Taillen- und Hüftweite ist größer als 20 cm.



Passform PEARL: Der Unterschied zwischen Taillen- und Hüftweite ist geringer als 20 cm.

Umfangreiche Untersuchung über die Passformen für Damen

MASCOT® ACCELERATE ist eine umfassende Studie zur Passform für Damen vorausgegangen. Dabei wurden zahlreiche Frauen aus den verschiedenen Branchen vermessen. Aus diesen vielen Tausenden von Messungen wurden zwei neue Designs entwickelt, die auf die heutigen Maße von Frauen abgestimmt und für MASCOT einzigartig sind. Wir haben diesen beiden Passformen für Damen die Namen DIAMOND und PEARL gegeben. Und auch diese Passformen für Damen wurden unter realen Bedingungen in den Branchen getestet.



DIAMOND FIT



PEARL FIT



Röcke in zwei verschiedenen Passformen und Längen

Alle Röcke gibt es in den Passformen DIAMOND und PEARL sowie in zahlreichen Größen und in zwei Längen (45 cm und 55 cm).



010



03



09



18147-511 | Rock, Damenpassform DIAMOND, Vier-Wege-Stretchstoff, geringes Gewicht

18347-511 | Rock, Damenpassform PEARL, Vier-Wege-Stretchstoff, geringes Gewicht

88% Polyester/12% Elastolefin - 275 g/m²

Getestet nach EN ISO 15797.

Länge und Größe: 55 cm: 34-56

- Diamond Fit ist speziell für Frauen designt, die bei mehr als 20cm Unterschied zwischen ihrem Taillen- und Hüftmaß liegen.
- Pearl Fit ist speziell für Frauen designt, die bei weniger als 20cm Unterschied zwischen ihrem Taillen- und Hüftmaß liegen.
- Der multifunktionelle Stretchstoff kombiniert ein niedriges Gewicht mit sehr hoher Strapazierfähigkeit und ist darüber hinaus wasserabweisend.
- Der Stretchstoff ist in alle Richtungen elastisch und bietet eine unübertroffene Bewegungsfreiheit, wo nichts spannt oder stört.
- Zollstocktasche aus CORDURA® Gewebe mit extra Taschen.



010



03



09



18247-511 | Rock, Damenpassform PEARL, Vier-Wege-Stretchstoff, geringes Gewicht

18047-511 | Rock, Damenpassform DIAMOND, Vier-Wege-Stretchstoff, geringes Gewicht

88% Polyester/12% Elastolefin - 275 g/m²

Getestet nach EN ISO 15797.

Länge und Größe: 45 cm: 34-48

- Diamond Fit ist speziell für Frauen designt, die bei mehr als 20cm Unterschied zwischen ihrem Taillen- und Hüftmaß liegen.
- Pearl Fit ist speziell für Frauen designt, die bei weniger als 20cm Unterschied zwischen ihrem Taillen- und Hüftmaß liegen.
- Der multifunktionelle Stretchstoff kombiniert ein niedriges Gewicht mit sehr hoher Strapazierfähigkeit und ist darüber hinaus wasserabweisend.
- Der Stretchstoff ist in alle Richtungen elastisch und bietet eine unübertroffene Bewegungsfreiheit, wo nichts spannt oder stört.
- Zollstocktasche aus CORDURA® Gewebe mit extra Taschen.

100% Stretch

Die MASCOT-Stoffqualität 311 ist in kürzester Zeit zu einem äußerst beliebten Hosenstoff geworden

Er ist nicht nur in alle Richtungen dehnbar, verbindet ein geringes Gewicht mit extremer Strapazierfähigkeit und hat eine wasserabweisende Oberfläche – der Stoff ist zudem weich auf der Haut und angenehm zu tragen. Kleidung aus der Stoffqualität 311 bietet eine unübertroffene Bewegungsfreiheit.



010

09



18249-311 | Dreiviertel-Hose mit CORDURA® Knie- und Hängetaschen, Vier-Wege-Stretchstoff, geringes Gewicht

92% Nylon/8% Elasthan - 235 g/m²

Wird der MASCOT® Waterloo Knieschutz genutzt, sind die Anforderungen entsprechend EN 14404 erfüllt.

Schrittlänge und Größe: 53 cm: C 44-C 66

- Der Stretchstoff ist in alle Richtungen elastisch und bietet eine unübertroffene Bewegungsfreiheit, wo nichts spannt oder stört.
- Der multifunktionelle Stretchstoff kombiniert ein niedriges Gewicht mit sehr hoher Strapazierfähigkeit und ist darüber hinaus wasserabweisend.
- Die niedrige Taille mit formgeschnittenem Bund sorgt dafür, dass die Hose alle Bewegungen des Körpers mitmacht.
- Hängetaschen aus strapazierfähigem CORDURA®-Gewebe.
- Knietaschen aus strapazierfähigem CORDURA®-Gewebe.

Dreiviertelhosen, die passen – bei jeder Körpergröße

Dreiviertelhosen sind nur in einer Beinlänge erhaltlich. Daher muss die Beinlänge unter Umständen individuell angepasst werden. Die Dreiviertelhosen sind deshalb im Kniebereich einstellbar, sodass die Kniepolster im Verhältnis zur Körpergröße und Beinlänge richtig sitzen. Mit der elastischen, seitlichen Kordel, lässt sich das ergonomisch geformte Hosenbein optimal anpassen.

MASCOT

ULTIMATE
STRETCH

MASCO

ULTIMATE
STRETCH

Hose aus 100 % Stretchgewebe

Geringes Gewicht. Hohe Strapazierfähigkeit.
Ungehinderte Bewegungsfreiheit.



010

09

03

18



18479-311 | Hose mit CORDURA®-Knietaschen, Vier-Wege-Stretchstoff, geringes Gewicht

92% Nylon/8% Elasthan - 235 g/m²

Wird der MASCOT® Waterloo Knieschutz genutzt, sind die Anforderungen entsprechend EN 14404 erfüllt.

Schrittlänge und Größe: 76 cm: C 46-C 56 • 82 cm: C 42-C 68 • 90 cm: C 46-C 62

- Der Stretchstoff ist in alle Richtungen elastisch und bietet eine überbordende Bewegungsfreiheit, wo nichts spannt oder stört.
- Der multifunktionelle Stretchstoff kombiniert ein niedriges Gewicht mit sehr hoher Strapazierfähigkeit und ist darüber hinaus wasserabweisend.
- Die niedrige Taille mit formgeschnittenem Bund sorgt dafür, dass die Hose alle Bewegungen des Körpers mitmacht.
- Die Knietaschen aus strapazierfähigem CORDURA®-Gewebe sind regulierbar, so dass der Knieschutz immer optimal platziert ist.
- Der Knieschutz lässt sich leicht durch die seitliche Reißverschlussöffnung einsetzen, während man die Hose trägt.



010

09



18031-311 | Hose mit CORDURA®-Knie- und Hängetaschen, Vier-Wege-Stretchstoff, geringes Gewicht

92% Nylon/8% Elasthan - 235 g/m²

Wird der MASCOT® Waterloo Knieschutz genutzt, sind die Anforderungen entsprechend EN 14404 erfüllt.

Schrittlänge und Größe: 76 cm: C 46-C 56 • 82 cm: C 42-C 68 • 90 cm: C 46-C 62

- Der Stretchstoff ist in alle Richtungen elastisch und bietet eine überbordende Bewegungsfreiheit, wo nichts spannt oder stört.
- Der multifunktionelle Stretchstoff kombiniert ein niedriges Gewicht mit sehr hoher Strapazierfähigkeit und ist darüber hinaus wasserabweisend.
- Hängetaschen aus strapazierfähigem CORDURA®-Gewebe.
- Die Knietaschen aus strapazierfähigem CORDURA®-Gewebe sind regulierbar, so dass der Knieschutz immer optimal platziert ist.
- Effektive Belüftung des Kniebereichs durch Reißverschlussöffnung innen am Hosenbein.

Leichtes Twill-Gewebe mit Stretch

Zwei Stoffarten im Duo, jede mit ihren ganz speziellen Vorteilen – ein leichter, fester Stoff, ergänzt durch Einsätze aus Stretchgewebe

MASCOT® ACCELERATE kombiniert das bewährte Stoffgewebe 442 mit Stretcheinsätzen, gefertigt aus dem neu entwickelten Gewebe 511.

Die Hosen bestehen aus leichtem Twill mit Stretcheinsätzen in den Kniekehlen und am Taillenbund – also an Stellen, die für optimale Bewegungsfreiheit und hohen Komfort einen ganzen Arbeitstag lang besonders dehnbar sein müssen.

Die Hosen sind gemäß EN ISO 15797 für Industriewäsche bei 75 Grad und Tunnelrocknung geeignet.



010

03

09

18

91



18679-442 | Hose mit Schenkeltaschen, Stretch-Einsätze

65% Polyester/35% Baumwolle - 270 g/m²

Getestet nach EN ISO 15797.

Schrittlänge und Größe: 76 cm: C 46-C 56 • 82 cm: C 42-C 68 • 90 cm: C 46-C 62

- Zahlreiche elastische Einsätze die einzigartige Bewegungsfreiheit ermöglichen.
- Die niedrige Taille mit formgeschnittenem Bund sorgt dafür, dass die Hose alle Bewegungen des Körpers mitmacht.
- Ergonomisch geschnittene Hosenbeine, die nach den natürlichen Bewegungen des Körpers geformt wurden.
- Zollstocktasche.
- Verbesserte Sichtbarkeit für das Umfeld mit Hilfe von Reflexeffekten.



**STRETCH
ZONES**

ProWash®
EN ISO 15797



010

03

09

18

91



18569-442 | Latzhose mit CORDURA®-Knietaschen, Stretch-Einsätze

65% Polyester/35% Baumwolle - 270 g/m²

Getestet nach EN ISO 15797. Wird der MASCOT® Waterloo Knieschutz genutzt, sind die Anforderungen entsprechend EN 14404 erfüllt.

Schrittlänge und Größe: 76 cm: C 46-C 56 • 82 cm: C 42-C 68 • 90 cm: C 46-C 62

- Zahlreiche elastische Einsätze die einzigartige Bewegungsfreiheit ermöglichen.
- Ergonomisch geschnittene Hosenbeine, die nach den natürlichen Bewegungen des Körpers geformt wurden.
- Die Knietaschen aus strapazierfähigem CORDURA®-Gewebe sind regulierbar, so dass der Knieschutz immer optimal platziert ist.
- Standardmäßig in drei verschiedenen Schrittlängen erhältlich, für die individuell beste Passform und die am besten platzierten Details.
- Für optimalen Komfort empfehlen wir Ihnen, für dieses Modell den MASCOT® Waterloo Knieschutz zu wählen.



**STRETCH
ZONES**



010

03

09

18

91



18579-442 | Hose mit CORDURA®-Knietaschen, Stretch-Einsätze

65% Polyester/35% Baumwolle - 270 g/m²

Getestet nach EN ISO 15797. Wird der MASCOT® Waterloo Knieschutz genutzt, sind die Anforderungen entsprechend EN 14404 erfüllt.

Schrittlänge und Größe: 76 cm: C 46-C 56 • 82 cm: C 42-C 68 • 90 cm: C 46-C 62

- Zahlreiche elastische Einsätze die einzigartige Bewegungsfreiheit ermöglichen.
- Die niedrige Taille mit formgeschnittenem Bund sorgt dafür, dass die Hose alle Bewegungen des Körpers mitmacht.
- Ergonomisch geschnittene Hosenbeine, die nach den natürlichen Bewegungen des Körpers geformt wurden.
- Die Knietaschen aus strapazierfähigem CORDURA®-Gewebe sind regulierbar, so dass der Knieschutz immer optimal platziert ist.
- Standardmäßig in drei verschiedenen Schrittlängen erhältlich, für die individuell beste Passform und die am besten platzierten Details.



CORDURA® steigert die Strapazierfähigkeit

Hohe Strapazierfähigkeit ist das A und O wenn unter Hochdruck gearbeitet wird. MASCOT sichert die Strapazierfähigkeit unter anderem durch den verstärkten Einsatz von CORDURA®-Gewebe an stark beanspruchten Stellen, wie zum Beispiel Knietaschen, Hängetaschen und Zollstocktaschen. Denn CORDURA®-Gewebe ist siebenmal stärker als zum Beispiel Baumwolle.



010

09



18531-442 | Hose mit CORDURA®-Knie- und Hängetaschen, Stretch-Einsätze

65% Polyester/35% Baumwolle - 270 g/m²

Getestet nach EN ISO 15797. Wird der MASCOT® Waterloo Knieschutz genutzt, sind die Anforderungen entsprechend EN 14404 erfüllt.

Schrittlänge und Größe: 76 cm: C 46-C 56 • 82 cm: C 42-C 68 • 90 cm: C 46-C 62

- Zahlreiche elastische Einsätze die einzigartige Bewegungsfreiheit ermöglichen.
- Die niedrige Taille mit formgeschnittenem Bund sorgt dafür, dass die Hose alle Bewegungen des Körpers mitmacht.
- Ergonomisch geschnittene Hosenbeine, die nach den natürlichen Bewegungen des Körpers geformt wurden.
- Hängetaschen aus strapazierfähigem CORDURA®-Gewebe.
- Die Knietaschen aus strapazierfähigem CORDURA®-Gewebe sind regulierbar, so dass der Knieschutz immer optimal platziert ist.

Superleichter Twill

Die leichteste Hose der MASCOT® ACCELERATE-Kollektion

Mit einem Stoffgewicht von nur 205 g/m² ist die Stoffqualität 230 das absolut leichteste Hosengewebe von MASCOT® ACCELERATE. Es hat einen höheren Baumwollanteil als die übrigen Hosenstoffe der Kollektion. Baumwolle ist sehr saugfähig und hält gleichzeitig die Wärme vom Körper fern. Dadurch ist der Stoff besonders angenehm auf der Haut. Der Polyesteranteil sorgt dabei für hohe Strapazierfähigkeit und mit ihren CORDURA®-Verstärkungen an den am stärksten strapazierten Stellen, sind Hosen aus diesem Gewebe trotz des geringen Gewichts sehr haltbar.



010

09

18



18779-230 | Hose, extra leicht

50% Baumwolle/50% Polyester - 205 g/m²

Getestet nach EN ISO 15797.

Schrittlänge und Größe: 82 cm: C 42-C 68 • 90 cm: C 46-C 62

- Besonders geeignet für warme Umgebungen, da besonders leicht und mit hohem Baumwollanteil.
- Die niedrige Taille mit formgeschnittenem Bund sorgt dafür, dass die Hose alle Bewegungen des Körpers mitmacht.
- Ergonomisch geschnittene Hosenbeine, die nach den natürlichen Bewegungen des Körpers geformt wurden.
- Zollstocktasche aus CORDURA® Gewebe mit extra Taschen.
- Verbesserte Sichtbarkeit für das Umfeld mit Hilfe von Reflexeffekten.





 **Lightweight**

ULTIMATE COMFORT

Superleichte Hosen mit Baumwolle



Lightweight
ULTIMATE COMFORT



010

03

09

18



18379-230 | Hose mit CORDURA®-Knietaschen, extra leicht

50% Baumwolle/50% Polyester - 205 g/m²

Getestet nach EN ISO 15797. Wird der MASCOT® Waterloo Knieschutz genutzt, sind die Anforderungen entsprechend EN 14404 erfüllt.

Schrittlänge und Größe: 76 cm: C 46-C 56 • 82 cm: C 42-C 68 • 90 cm: C 46-C 62

- Besonders geeignet für warme Umgebungen, da besonders leicht und mit hohem Baumwollanteil.
- Die niedrige Taille mit formgeschnittenem Bund sorgt dafür, dass die Hose alle Bewegungen des Körpers mitmacht.
- Ergonomisch geschnittene Hosenbeine, die nach den natürlichen Bewegungen des Körpers geformt wurden.
- Die Knietaschen aus strapazierfähigem CORDURA®-Gewebe sind regulierbar, so dass der Knieschutz immer optimal platziert ist.
- Standardmäßig in drei verschiedenen Schrittlängen erhältlich, für die individuell beste Passform und die am besten platzierten Details.



010



09



18



DIAMOND FIT



PEARL FIT



LEICHT



ERGONOMISCHE PASSFORM



REFLEX EFFEKTE



18478-230 | Hose, Damenpassform DIAMOND, extra leicht

18488-230 | Hose, Damenpassform PEARL, extra leicht

50% Baumwolle/50% Polyester - 205 g/m²

Getestet nach EN ISO 15797.

Schrittlänge und Größe: 76 cm: 34-56 • 82 cm: 34-56

- Diamond Fit ist speziell für Frauen designt, die bei mehr als 20cm Unterschied zwischen ihrem Taillen- und Hüftmaß liegen.
- Pearl Fit ist speziell für Frauen designt, die bei weniger als 20cm Unterschied zwischen ihrem Taillen- und Hüftmaß liegen.
- Besonders geeignet für warme Umgebungen, da besonders leicht und mit hohem Baumwollanteil.
- Die niedrige Taille mit formgeschnittenem Bund sorgt dafür, dass die Hose alle Bewegungen des Körpers mitmacht.
- Ergonomisch geschnittene Hosenbeine, die nach den natürlichen Bewegungen des Körpers geformt wurden.

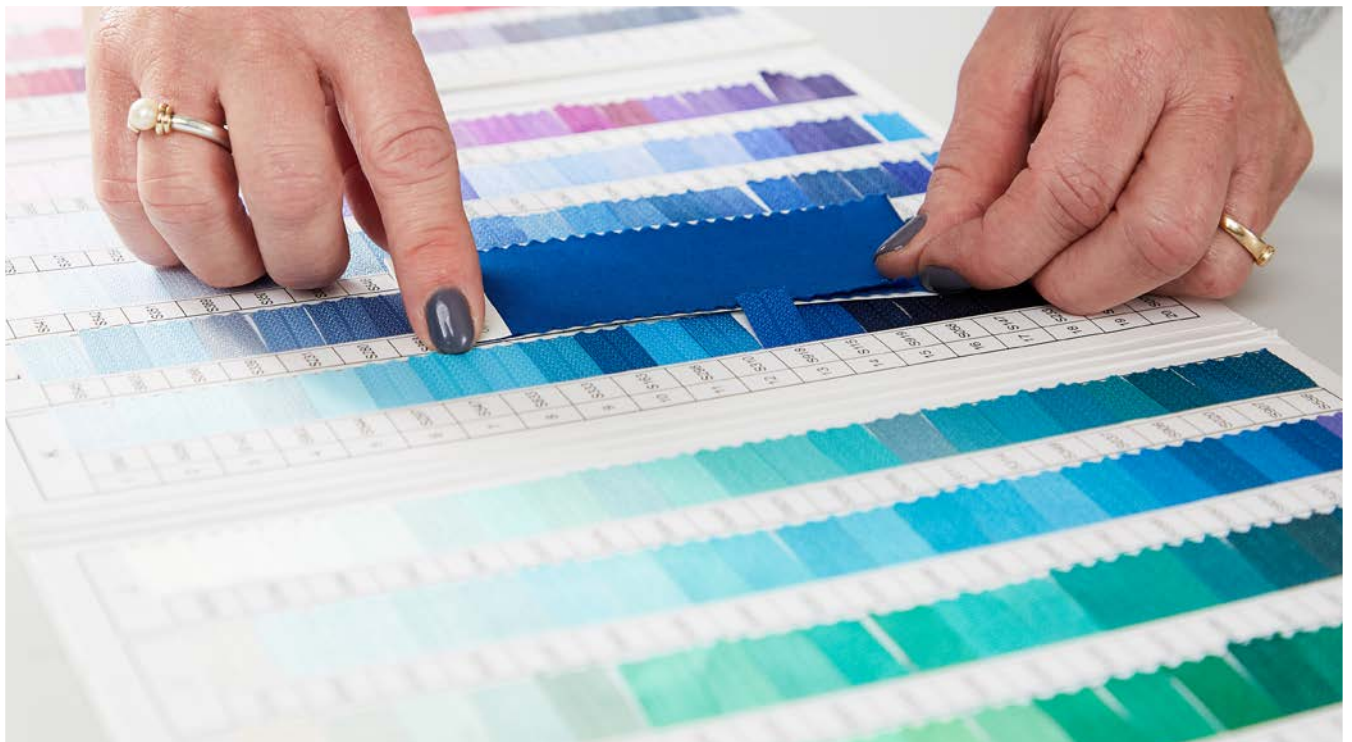


TESTED TO WORK



Hinter den Kulissen von MASCOT® ACCELERATE – ein Entwicklungsprozess mit höchsten Anforderungen

Marktuntersuchungen, Trendforschung und Analysen neuer Möglichkeiten in der Branche haben den Produktentwicklern bei MASCOT ein klares Bild der zukünftigen MASCOT® ACCELERATE-Kollektion vermittelt. Die Designlinie sollte Unternehmen eine stimmige, attraktive und hochmoderne visuelle Identität verleihen, die imagebildend ist. Gleichzeitig sollte die Kollektion in Bezug auf Produktmix und Farben so flexibel sein, dass sie für viele verschiedene Zielgruppen und Arbeitsbereiche zugeschnitten ist. Gesagt, getan: Nach vielen Monaten der Entwicklung war eine Kollektion entstanden, die genau diesen Vorstellungen entspricht.



Von Anwendern getestet – Arbeitskleidung im Einsatz

MASCOT ACCELERATE wurde gemeinsam mit den potenziellen Anwendern entwickelt. Dazu wurde die MASCOT® ACCELERATE-Arbeitskleidung schon früh im Entwicklungsprozess in den Einsatz geschickt.

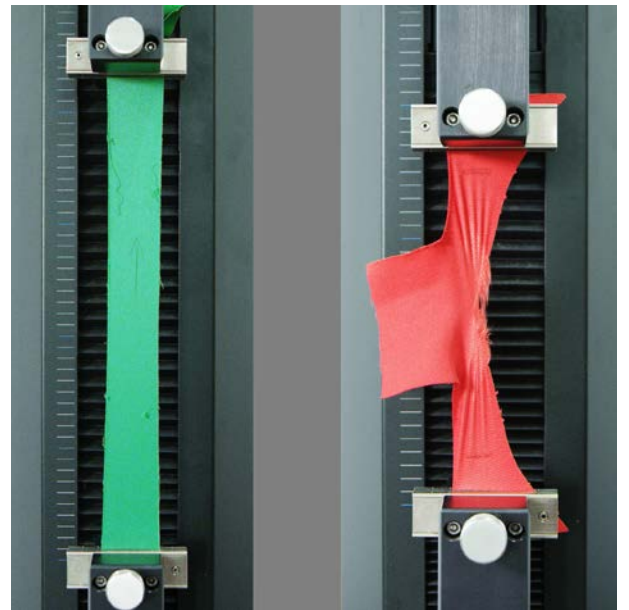
Als die ersten Prototypen der Produkte verfügbar waren, wurden die Kleidungsstücke in den verschiedenen Branchen erprobt. In enger Zusammenarbeit mit den Testanwendern wurden Details immer wieder angepasst und verfeinert.







Die Martindale-Maschinen laufen rund um die Uhr. Mit den Maschinen wurden die Strapazierfähigkeit des Gewebes und die Pillingneigung getestet.





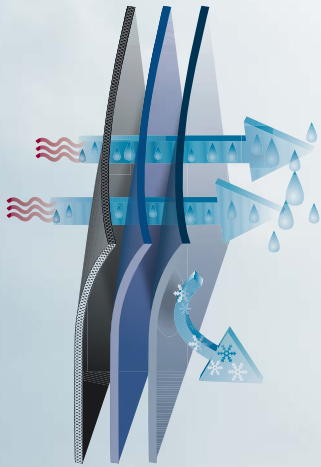
In eigenen Labors getestet

Die für MASCOT® ACCELERATE ausgewählten Stoffqualitäten wurden in unserem eigenen MASCOT-Labor mehrfach getestet. Mit MASCOT® ACCELERATE wollten wir die Eigenschaften von Stretchgewebe auf ein neues Niveau bringen. Daher wurden an das Gewebe 511 besondere Anforderungen gestellt. Es sollte nicht nur extrem elastisch sein, sondern sich auch für Industriegewäsche und Tunneltrocknung eignen. Und auch geringes Gewicht und hohe Strapazierfähigkeit des Gewebes waren wichtige Maßstäbe.



5

MIX Oberteile – für alle Klimazonen die passende Kleidungsschicht



Feuchtigkeitstransport:

Die Kleidung, die in direkten Kontakt mit Ihrer Haut kommt, sollte spezielle Eigenschaften haben, Feuchtigkeit zu absorbieren, auf eine breitere Fläche zu verteilen und durch die übrigen Schichten weg zu transportieren.



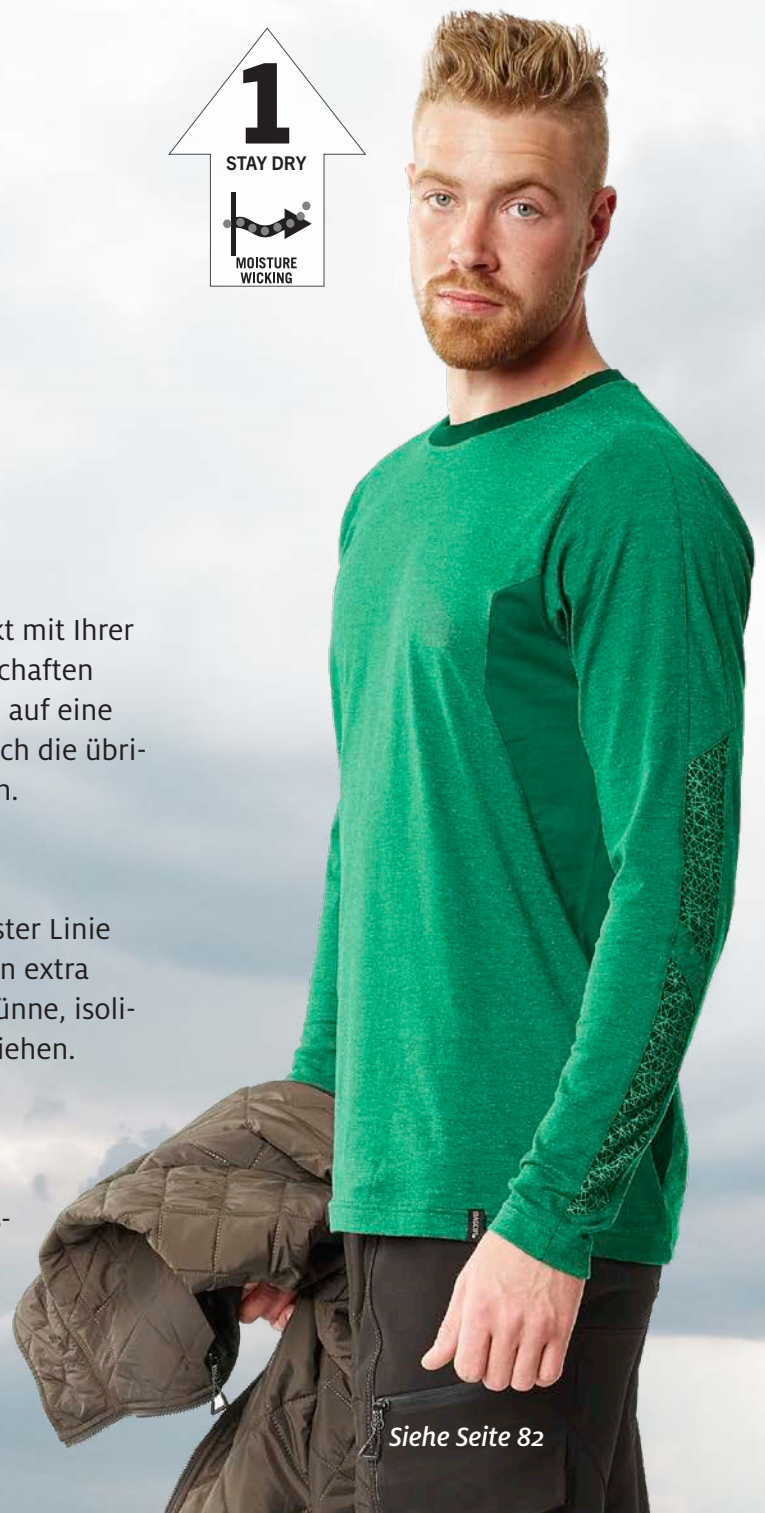
Isolierung:

Die mittlere Schicht sollte in allererster Linie isolierend und atmungsaktiv sein. An extra kalten Tagen können Sie mehrere dünne, isolierende Schichten übereinander anziehen.



Schutz vor Wind und Wetter:

Die äußerste Schicht sollte atmungsaktiv sein, so dass Feuchtigkeit, die vom Körper freigegeben wird, herausgeleitet werden kann. Außerdem sollte diese Schicht wind- und wasserdicht/wasserabweisend sein.



Siehe Seite 82

Unabhängig davon, ob eine feuchtigkeitstransportierende Innenschicht, eine isolierende Mittelschicht oder eine wind- und wasserdichte Außenschicht benötigt werden: MASCOT® ACCELERATE bietet das richtige Kleidungsstück. In Verbindung mit dem Schichtenprinzip sorgt dies für optimalen Schutz bei allen Wetterlagen.



Siehe Seite 90



Siehe Seite 108

T-Shirts



01091 1809 20209 33303 91010

MODERN FIT PREMIUM PERFORMANCE

OEKO-TEX® CONFIDENCE IN TEXTILES STANDARD 100 5548 Shirley Tested for harmful substances. www.oeko-tex.com/standard100

ProWash® EN ISO 15797

18382-959 | T-Shirt, moderne Passform

60% Baumwolle/40% Polyester - 195 g/m²

Getestet nach EN ISO 15797.

Größe: XS-4XL

- Gekämmte Baumwolle absorbiert Feuchtigkeit und bietet hohen Tragekomfort.
- Moderne, körpernahe Passform mit viel Bewegungsfreiheit.
- Die Nähte im Nacken sind mit einem weichem, gepolstertem Material verdeckt, so dass diese nicht stören.
- Optimierte Fläche zum Anbringen eines Firmenlogos.



01091 1809 20209 33303 91010

LADIES FIT PREMIUM PERFORMANCE

OEKO-TEX® CONFIDENCE IN TEXTILES STANDARD 100 5548 Shirley Tested for harmful substances. www.oeko-tex.com/standard100

ProWash® EN ISO 15797

18392-959 | T-Shirt, Damenpassform

60% Baumwolle/40% Polyester - 195 g/m²

Getestet nach EN ISO 15797.

Größe: XS-3XL

- Speziell für Damen designt und tailliert geschnitten.
- Gekämmte Baumwolle absorbiert Feuchtigkeit und bietet hohen Tragekomfort.
- Die Nähte im Nacken sind mit einem weichem, gepolstertem Material verdeckt, so dass diese nicht stören.
- Optimierte Fläche zum Anbringen eines Firmenlogos.



01091 1809 20209 33303 91010

MODERN FIT PREMIUM

OEKO-TEX® CONFIDENCE IN TEXTILES STANDARD 100 5548 Shirley Tested for harmful substances. www.oeko-tex.com/standard100

18082-250 | T-Shirt, moderne Passform

100% Baumwolle - 195 g/m² (Farbe 1809, 33303, 91010: 90% Baumwolle/10% Viskose.)

Größe: XS-4XL

- Gekämmte Baumwolle absorbiert Feuchtigkeit und bietet hohen Tragekomfort.
- Moderne, körpernahe Passform mit viel Bewegungsfreiheit.
- Die Nähte im Nacken sind mit einem weichem, gepolstertem Material verdeckt, so dass diese nicht stören.
- Optimierte Fläche zum Anbringen eines Firmenlogos.



01091 1809 20209 33303 91010

LADIES FIT FEUCHTIGKEITSTRANSPORTIEREND ISOLIEREND PREMIUM

OEKO-TEX® CONFIDENCE IN TEXTILES STANDARD 100 5548 Shirley Tested for harmful substances. www.oeko-tex.com/standard100

COOLMAX® PRO

18092-801 | T-Shirt, Damenpassform mit feuchtigkeitstransportierendem COOLMAX® PRO und V-Ausschnitt

55% Polyester (COOLMAX® PRO)/45% Polyester - 150 g/m²

Größe: XS-3XL

- COOLMAX® sorgt für effektiven Feuchtigkeitstransport, hält den Körper trocken und verhindert Auskühlen.
- Speziell für Damen designt und tailliert geschnitten.
- Eignet sich perfekt als Base Layer.



1
STAY DRY
MOISTURE WICKING

SPORTSWEAR



COOLMAX®
PRO

Schnelltrocknend mit effektivem Feuchtigkeitstransport

COOLMAX® ist im Bereich Feuchtigkeitsmanagement branchenführend. Daher verwendet MASCOT COOLMAX® für Kleidung, die direkt auf der Haut getragen wird. COOLMAX® nimmt die Feuchtigkeit schnell von der Haut auf, verteilt sie auf eine größere Fläche und gibt diese weiter an die nächste Lage Kleidung ab. So fühlt sich die Haut nie feucht an und das Auskühlen des Körpers wird verhindert. Produkte mit COOLMAX® sind weich, leicht waschbar und schnelltrocknend.



01091

1809

20209

33303

91010



MODERN FIT



FEUCHTIGKEITSTRANSPORTIEREND



ISOLIEREND

PREMIUM



18083-801 | Polo-Shirt, feuchtigkeitstransportierendes COOLMAX® PRO, moderne Passform

55% Polyester (COOLMAX® PRO)/45% Polyester - 150 g/m²

Größe: XS-4XL

- COOLMAX® sorgt für effektiven Feuchtigkeitstransport, hält den Körper trocken und verhindert Auskühlen.
- Moderne, körpernahe Passform mit viel Bewegungsfreiheit.
- Knopfleiste.
- Die Nähte im Nacken sind mit einem weichem, gepolstertem Material verdeckt, so dass diese nicht stören.
- Eignet sich perfekt als Base Layer.

Polo-Shirts



01091

1809

20209

33303

91010

		PREMIUM PERFORMANCE
OEKO-TEX® <small>CONFIDENCE IN TEXTILES</small> STANDARD 100 <small>5548 Shirley</small> <small>Tested for harmful substances.</small> <small>www.oeko-tex.com/standard100</small>		
 ProWash® <small>EN ISO 15797</small>		

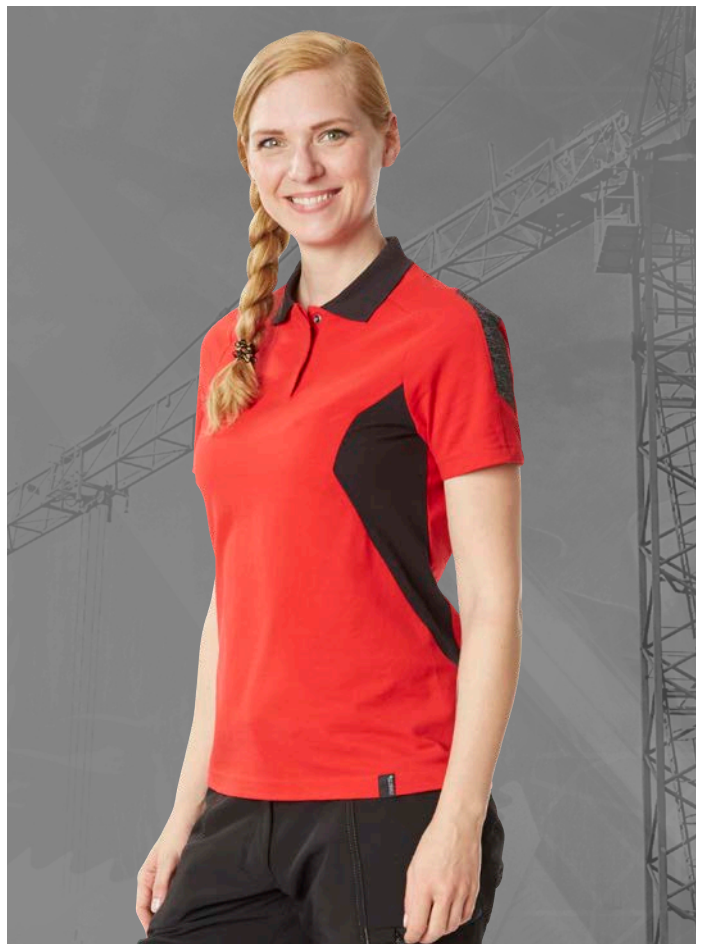
18393-961 | Polo-Shirt, Damenpassform

60% Baumwolle/40% Polyester - 210 g/m²

Getestet nach EN ISO 15797.

Größe: XS-3XL

- Speziell für Damen design und tailliert geschnitten.
- Kragen mit Rippenbündchen.
- Knopfleiste.
- Die Nähte im Nacken sind mit einem weichem, gepolstertem Material verdeckt, so dass diese nicht stören.
- Optimierte Fläche zum Anbringen eines Firmenlogos.



01091

1809

20209

33303

91010

	PREMIUM PERFORMANCE
OEKO-TEX® <small>CONFIDENCE IN TEXTILES</small> STANDARD 100 <small>5548 Shirley</small> <small>Tested for harmful substances.</small> <small>www.oeko-tex.com/standard100</small>	
 ProWash® <small>EN ISO 15797</small>	

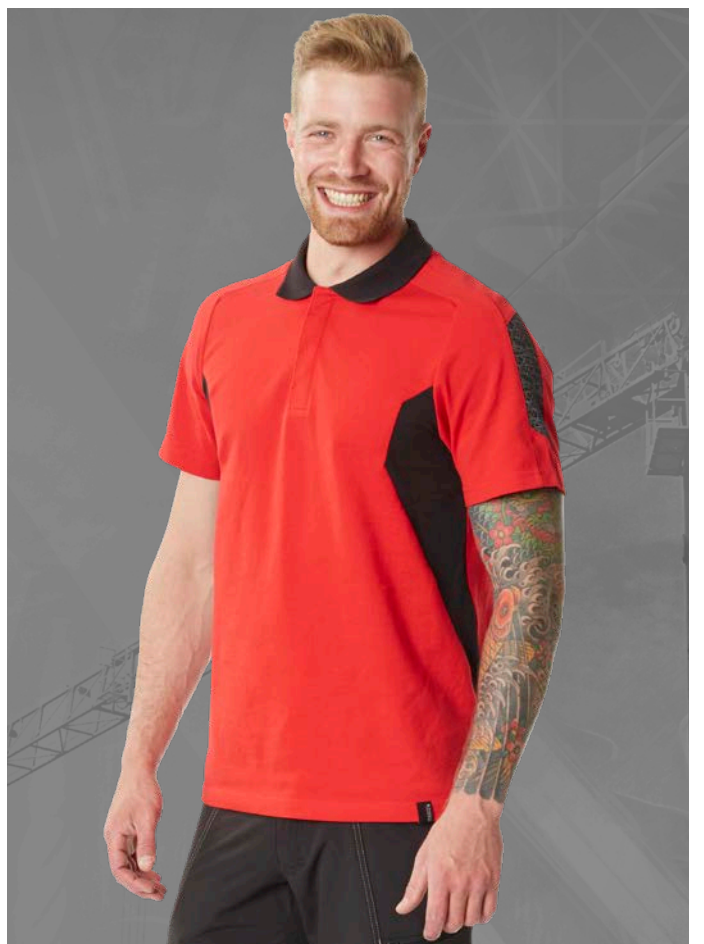
18383-961 | Polo-Shirt, moderne Passform

60% Baumwolle/40% Polyester - 210 g/m²

Getestet nach EN ISO 15797.

Größe: XS-4XL

- Moderne, körpernahe Passform mit viel Bewegungsfreiheit.
- Kragen mit Rippenbündchen.
- Knopfleiste.
- Die Nähte im Nacken sind mit einem weichem, gepolstertem Material verdeckt, so dass diese nicht stören.
- Optimierte Fläche zum Anbringen eines Firmenlogos.







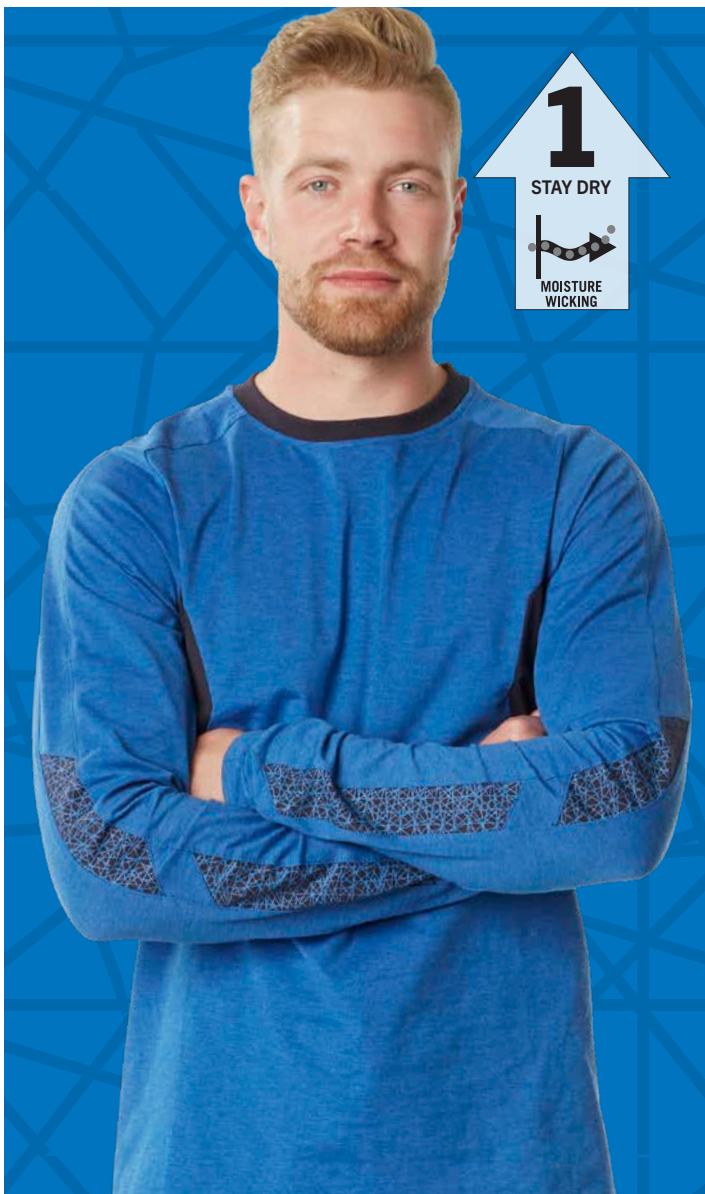
Corporate Identity

– Repräsentieren Sie
Ihr Unternehmen mit
Firmennamen und Logo



MASCOT®
WORKWEAR

Audi Sport
Official Supplier



Langärmelige T-Shirts



01091 1809 20209 33303 91010



18381-959 | T-Shirt, Langarm, moderne Passform

60% Baumwolle/40% Polyester - 195 g/m²

Getestet nach EN ISO 15797.

Größe: XS-4XL

- Moderne, körpernahe Passform mit viel Bewegungsfreiheit.
- Gekämmte Baumwolle absorbiert Feuchtigkeit und bietet hohen Tragekomfort.
- Die Nähte im Nacken sind mit einem weichem, gepolstertem Material verdeckt, so dass diese nicht stören.
- Optimierte Fläche zum Anbringen eines Firmenlogos.



01091 1809 20209 33303 91010



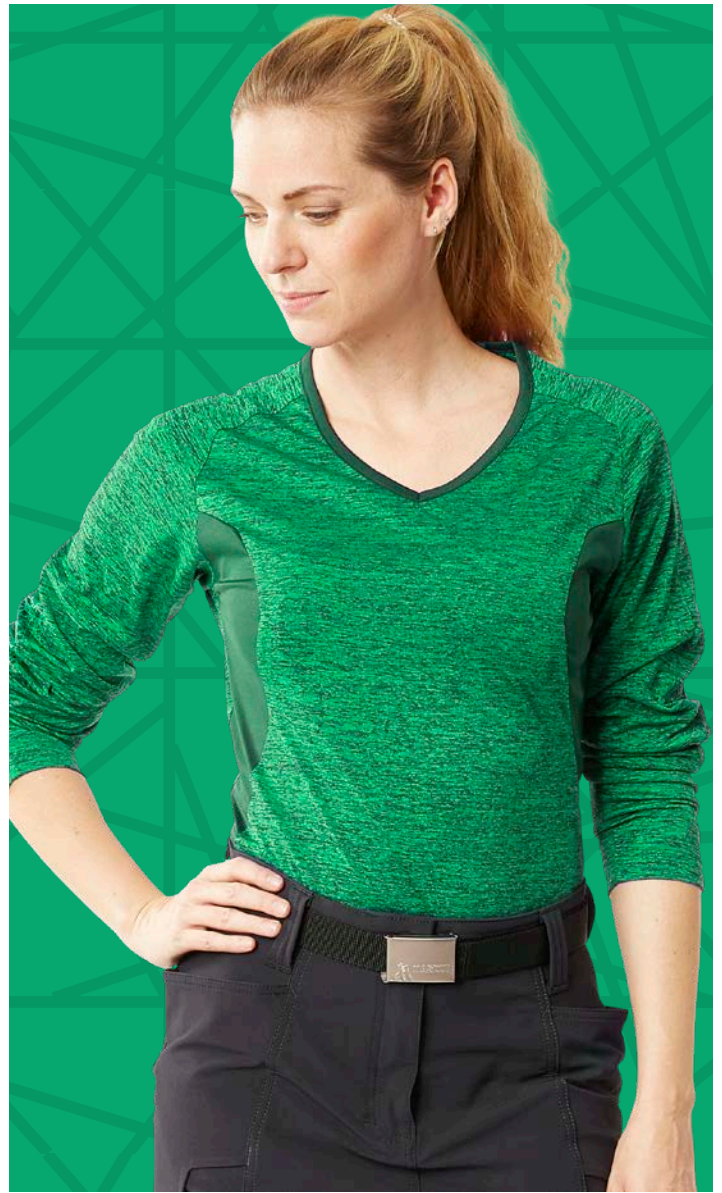
18391-959 | T-Shirt, Langarm, Damenpassform

60% Baumwolle/40% Polyester - 195 g/m²

Getestet nach EN ISO 15797.

Größe: XS-3XL

- Speziell für Damen design und tailliert geschnitten.
- Gekämmte Baumwolle absorbiert Feuchtigkeit und bietet hohen Tragekomfort.
- Die Nähte im Nacken sind mit einem weichem, gepolstertem Material verdeckt, so dass diese nicht stören.
- Optimierte Fläche zum Anbringen eines Firmenlogos.



010 1809 20209 33303 91010



18081-810 | Polo-Shirt, feuchtigkeitstransportierendes COOLMAX® PRO, Langarm, moderne Passform

55% Polyester (COOLMAX® PRO)/45% Polyester - 230 g/m²

Größe: XS-4XL

- COOLMAX® sorgt für effektiven Feuchtigkeitstransport, hält den Körper trocken und verhindert Auskühlen.
- Moderne, körpernahe Passform mit viel Bewegungsfreiheit.
- Knopfleiste.
- Die Nähte im Nacken sind mit einem weichem, gepolstertem Material verdeckt, so dass diese nicht stören.
- Eignet sich perfekt als Base Layer.



010 1809 20209 33303 91010



18091-810 | T-Shirt, Damenpassform mit feuchtigkeitstransportierendem COOLMAX® PRO, Langarm und V-Ausschnitt

55% Polyester (COOLMAX® PRO)/45% Polyester - 230 g/m²

Größe: XS-3XL

- COOLMAX® sorgt für effektiven Feuchtigkeitstransport, hält den Körper trocken und verhindert Auskühlen.
- Speziell für Damen design und tailliert geschnitten.
- Eignet sich perfekt als Base Layer.

ProWash®

EN ISO 15797

ProWash®-Oberteile können bei maximal 75 Grad industriell gewaschen und getrocknet werden. ProWash®-Produkte sind langlebig und werden aus Materialien höchster Qualität hergestellt.





Kapuzensweatshirts



01091

1809

20209

33303

91010



18584-962 | Kapuzensweatshirt mit Reißverschluss, moderne Passform

60% Baumwolle/40% Polyester - 310 g/m²

Getestet nach EN ISO 15797.

Größe: XS-4XL

- Moderne, körpernahe Passform mit viel Bewegungsfreiheit.
- Durch die gebürstete Innenseite warm und weich zu tragen.
- Durchgehender Reißverschluss.
- Die Nähte im Nacken sind mit einem weichem, gepolstertem Material verdeckt, so dass diese nicht stören.



Sweatshirts



01091 1809 20209 33303 91010



18384-962 | Sweatshirt, moderne Passform

60% Baumwolle/40% Polyester - 310 g/m²

Getestet nach EN ISO 15797.

Größe: XS-4XL

- Moderne, körpernahe Passform mit viel Bewegungsfreiheit.
- Durch die gebürstete Innenseite warm und weich zu tragen.
- Die Nähte im Nacken sind mit einem weichem, gepolstertem Material verdeckt, so dass diese nicht stören.
- Rippenbündchen am Hals und an den Ärmeln.



01091 1809 20209 33303 91010



18394-962 | Sweatshirt, Damenpassform

60% Baumwolle/40% Polyester - 310 g/m²

Getestet nach EN ISO 15797.

Größe: XS-3XL

- Speziell für Damen designt und tailliert geschnitten.
- Durch die gebürstete Innenseite warm und weich zu tragen.
- Die Nähte im Nacken sind mit einem weichem, gepolstertem Material verdeckt, so dass diese nicht stören.
- Rippenbündchen am Hals und an den Ärmeln.



18484-962 | Sweatshirt mit Reißverschluss, moderne Passform

60% Baumwolle/40% Polyester - 310 g/m²

Getestet nach EN ISO 15797.

Größe: XS-4XL

- Moderne, körpernahe Passform mit viel Bewegungsfreiheit.
- Durch die gebürstete Innenseite warm und weich zu tragen.
- Durchgehender Reißverschluss.
- Rippenbündchen am Hals und an den Ärmeln.
- Die Nähte im Nacken sind mit einem weichem, gepolstertem Material verdeckt, so dass diese nicht stören.



18494-962 | Sweatshirt mit Reißverschluss, Damenpassform

60% Baumwolle/40% Polyester - 310 g/m²

Getestet nach EN ISO 15797.

Größe: XS-3XL

- Speziell für Damen designt und tailliert geschnitten.
- Durch die gebürstete Innenseite warm und weich zu tragen.
- Durchgehender Reißverschluss.
- Rippenbündchen am Hals und an den Ärmeln.
- Die Nähte im Nacken sind mit einem weichem, gepolstertem Material verdeckt, so dass diese nicht stören.



Mix & Match – mit mehr als 500 Produkten des übrigen MASCOT- Sortiments



Entdecken Sie weitere Produkte in passenden Farben,
andere Produktarten, Sicherheitsschuhe und Zubehör.





Fleecepullover für jede Arbeitssituation



010 1809 20209 33303 91010



18003-316 | Fleecepullover mit kurzem Reißverschluss, moderne Passform

94% Polyester/6% Elasthan - 260 g/m²

Größe: XS-4XL

- Die glatte Oberfläche des Fleecematerials bewirkt, dass Schmutz und Staub nicht hängenbleiben.
- Moderne, körpernahe Passform mit viel Bewegungsfreiheit.
- Flexibler und anschmiegsamer, hoher Kragen.
- Mit Gummizug an den Ärmeln und dem Saum.
- Brusttasche mit Reißverschluss.



010 1809 20209 33303 91010



18053-316 | Fleecepullover mit kurzem Reißverschluss, Damenpassform

94% Polyester/6% Elasthan - 260 g/m²

Größe: XS-3XL

- Die glatte Oberfläche des Fleecematerials bewirkt, dass Schmutz und Staub nicht hängenbleiben.
- Speziell für Damen designt und tailliert geschnitten.
- Flexibler und anschmiegsamer, hoher Kragen.
- Mit Reißverschluss und Wetterschutzleiste innen, die den Wind abhält.
- Mit Gummizug an den Ärmeln und dem Saum.



010 1809 20209 33303 91010



18103-316 | Fleecepullover mit Reißverschluss, moderne Passform

94% Polyester/6% Elasthan - 260 g/m²

Größe: XS-4XL

- Die glatte Oberfläche des Fleecematerials bewirkt, dass Schmutz und Staub nicht hängenbleiben.
- Moderne, körpernahe Passform mit viel Bewegungsfreiheit.
- Flexibler und anschmiegsamer, hoher Kragen.
- Mit Reißverschluss und Wetterschutzleiste innen, die den Wind abhält.
- Mit Gummizug an den Ärmeln und dem Saum.



010 1809 20209 33303 91010



18153-316 | Fleecepullover mit Reißverschluss, Damenpassform

94% Polyester/6% Elasthan - 260 g/m²

Größe: XS-3XL

- Die glatte Oberfläche des Fleecematerials bewirkt, dass Schmutz und Staub nicht hängenbleiben.
- Speziell für Damen designt und tailliert geschnitten.
- Flexibler und anschmiegsamer, hoher Kragen.
- Mit Reißverschluss und Wetterschutzleiste innen, die den Wind abhält.
- Mit Gummizug an den Ärmeln und dem Saum.



Strickpullover und Fleecejacken



010

1809

20209

33303

91010



18155-951 | Strickpullover mit Reißverschluss, Damenpassform

100% Polyester - 300 g/m²

Größe: XS-3XL

- Speziell für Damen designt und tailliert geschnitten.
- Mit Reißverschluss und Wetterschutzleiste innen, die den Wind abhält.
- Mit Gummizug an den Ärmeln und dem Saum.
- Vordertaschen mit Reißverschluss.
- Verbesserte Sichtbarkeit für das Umfeld mit Hilfe von Reflexeffekten.



010 09 1809 20209 33303 91010



18303-137 | Fleecejacke mit Reißverschluss, moderne Passform

100% Polyester - 270 g/m²

Größe: XS-4XL

- Moderne, körpernahe Passform mit viel Bewegungsfreiheit.
- Mit Reißverschluss und Wetterschutzleiste innen, die den Wind abhält.
- Flexibler und anschmiegsamer, hoher Kragen.
- Gummizug an den Ärmelenden.
- Verbesserte Sichtbarkeit für das Umfeld mit Hilfe von Reflexeffekten.



010 1809 20209 33303 91010



18105-951 | Strickpullover mit Reißverschluss, moderne Passform

100% Polyester - 300 g/m²

Größe: XS-4XL

- Moderne, körpernahe Passform mit viel Bewegungsfreiheit.
- Mit Reißverschluss und Wetterschutzleiste innen, die den Wind abhält.
- Brusttasche mit Reißverschluss.
- Mit Gummizug an den Ärmeln und dem Saum.
- Verbesserte Sichtbarkeit für das Umfeld mit Hilfe von Reflexeffekten.



Leichte Jacken



Abnehmbarer Ausweishalter

Die Vordertasche der Jacke ist mit einem abnehmbaren Ausweishalter ausgestattet, der sich schnell mit einem Druckknopf befestigen oder abnehmen lässt.



ULTIMATE STRETCH	LEICHT	WASSER-ABWEISEND	REFLEX EFFEKTE

18101-511 | Jacke, Vier-Wege-Stretchstoff, geringes Gewicht

88% Polyester/12% Elastolefin - 275 g/m²

Getestet nach EN ISO 15797.

Größe: XS-4XL

- Der Stretchstoff ist in alle Richtungen elastisch und bietet eine überbordende Bewegungsfreiheit, wo nichts spannt oder stört.
- Der multifunktionelle Stretchstoff kombiniert ein niedriges Gewicht mit sehr hoher Strapazierfähigkeit und ist darüber hinaus wasserabweisend.
- Das Produkt ist für Industriegewäsche geeignet.
- Mit Reißverschluss und Wetterschutzleiste innen, die den Wind abhält.
- Ergonomisch geschnittene Ärmel, die nach den natürlichen Bewegungen der Arme geformt wurden.



LADIES FIT	ULTIMATE STRETCH	LEICHT	WASSER-ABWEISEND	REFLEX EFFEKTE

18008-511 | Jacke, Damenpassform, Vier-Wege-Stretchstoff, geringes Gewicht

88% Polyester/12% Elastolefin - 275 g/m²

Getestet nach EN ISO 15797.

Größe: XS-3XL

- Speziell für Damen designt und tailliert geschnitten.
- Der Stretchstoff ist in alle Richtungen elastisch und bietet eine überbordende Bewegungsfreiheit, wo nichts spannt oder stört.
- Der multifunktionelle Stretchstoff kombiniert ein niedriges Gewicht mit sehr hoher Strapazierfähigkeit und ist darüber hinaus wasserabweisend.
- Das Produkt ist für Industriegewäsche geeignet.
- Mit Reißverschluss und Wetterschutzleiste innen, die den Wind abhält.



STRETCH ZONES	LEICHT	MODERN FIT	REFLEX EFFEKTE

18509-442 | Jacke, Stretch-Einsätze

65% Polyester/35% Baumwolle - 270 g/m²

Getestet nach EN ISO 15797.

Größe: XS-4XL

- Moderne, körpernahe Passform mit viel Bewegungsfreiheit.
- Zahlreiche elastische Einsätze die einzigartige Bewegungsfreiheit ermöglichen.
- Mit Reißverschluss und Wetterschutzleiste innen, die den Wind abhält.
- Verbesserte Sichtbarkeit für das Umfeld mit Hilfe von Reflexeffekten.



Isolierende und leichte Westen für Damen und Herren



CLIMASCOT®
Lightweight Insulation

18065-318 | Winterweste mit CLIMASCOT®-Futter, wasserabweisend, geringes Gewicht

100% Polyester - 260 g/m²

Größe: XS-4XL

- Die einzigartige CLIMASCOT®-Isolierung wärmt effektiv, ist leicht, weich und lässt sich auf ein geringes Volumen komprimieren.
- Wasserabweisend.
- Elastisches Material an den Seiten bietet erhöhte Bewegungsfreiheit.
- Der Gummizug an den Ärmelausschnitten schließt gut ab und sorgt dafür, dass die Wärme am Körper bleibt.
- Verbesserte Sichtbarkeit für das Umfeld mit Hilfe von Reflexeffekten.



CLIMASCOT®
Lightweight Insulation

18075-318 | Winterweste mit CLIMASCOT®-Futter, Damenpassform, wasserabweisend

100% Polyester - 260 g/m²

Größe: XS-3XL

- Speziell für Damen designt und tailliert geschnitten.
- Die einzigartige CLIMASCOT®-Isolierung wärmt effektiv, ist leicht, weich und lässt sich auf ein geringes Volumen komprimieren.
- Wasserabweisend.
- Elastisches Material an den Seiten bietet erhöhte Bewegungsfreiheit.
- Der Gummizug an den Ärmelausschnitten schließt gut ab und sorgt dafür, dass die Wärme am Körper bleibt.



18365-511 | Weste, Vier-Wege-Stretchstoff, geringes Gewicht

88% Polyester/12% Elastolefin - 275 g/m²

Getestet nach EN ISO 15797.

Größe: XS-4XL

- Der Stretchstoff ist in alle Richtungen elastisch und bietet eine unübertroffene Bewegungsfreiheit, wo nichts spannt oder stört.
- Der multifunktionelle Stretchstoff kombiniert ein niedriges Gewicht mit sehr hoher Strapazierfähigkeit und ist darüber hinaus wasserabweisend.
- Das Produkt ist für Industriewäsche geeignet.
- Mit Reißverschluss und Wetterschutzleiste innen, die den Wind abhält.
- Verbesserte Sichtbarkeit für das Umfeld mit Hilfe von Reflexeffekten.

18375-511 | Weste, Damenpassform, Vier-Wege-Stretchstoff, geringes Gewicht

88% Polyester/12% Elastolefin - 275 g/m²

Getestet nach EN ISO 15797.

Größe: XS-3XL

- Speziell für Damen designt und tailliert geschnitten.
- Der Stretchstoff ist in alle Richtungen elastisch und bietet eine unübertroffene Bewegungsfreiheit, wo nichts spannt oder stört.
- Das Produkt ist für Industriewäsche geeignet.
- Der multifunktionelle Stretchstoff kombiniert ein niedriges Gewicht mit sehr hoher Strapazierfähigkeit und ist darüber hinaus wasserabweisend.
- Mit Reißverschluss und Wetterschutzleiste innen, die den Wind abhält.



Audi Sport
ABT SCHEER
FORMULA 1

on

55

Audi Sport

11

euron

Julius Bär



Dynamik.Tempo. Bewegung.

Dynamik und Bewegung
– Elemente aus der Welt des
Motorsports



Die Designlinien der Kleidungsstücke sind von der Formgebung der Sportwagen von Audi inspiriert, die Tempo und Dynamik schaffen. Die Kleidung erhält damit einen sportlichen, aktiven und stromlinienförmigen Look. Designlinien, die quer über die gesamte Bekleidung verlaufen, sorgen für visuelle Dynamik.

Jacken mit CLIMASCOT®-Futter



CLIMASCOT®

Lightweight Insulation

Neues innovatives Futtermaterial

Für das Futter der Thermojacke wurde CLIMASCOT® Lightweight Insulation verwendet. CLIMASCOT® hat nicht nur überaus hohe Isoliereigenschaften, es überzeugt auch als atmungsaktives Lightweight-Material, das sich auf ein geringes Füllvolumen zusammenpressen lässt. Auch der Umwelt wird beim Einsatz von CLIMASCOT® Rechnung getragen - bei der Herstellung werden Recyclingmaterialien verwendet.



010

09

1809

20209

33303

91010



CLIMASCOT®
Lightweight Insulation

18015-318 | Jacke mit CLIMASCOT®-Futter, wasserabweisend, geringes Gewicht

100% Polyester - 260 g/m²

Größe: XS-4XL

- Die einzigartige CLIMASCOT®-Isolierung wärmt effektiv, ist leicht, weich und lässt sich auf ein geringes Volumen komprimieren.
- Dank der geringen Füllmasse und der speziellen Zusammensetzung des Futters, lässt sich das Produkt optimal als isolierende mittlere Kleidungsschicht tragen.
- Wasserabweisend.
- Elastisches Material an den Seiten bietet erhöhte Bewegungsfreiheit.
- Verbesserte Sichtbarkeit für das Umfeld mit Hilfe von Reflexeffekten.

Wie viele Kleidungsschichten werden für die Tätigkeit benötigt?

In der Übergangszeit sind zwei Kleidungsschichten oftmals ausreichend: eine schweißtransportierende Innenschicht und eine isolierende Außenschicht. Eine gute Wahl als isolierende Schicht ist die Thermojacke mit CLIMASCOT®-Futter. Diese leichte und weiche Übergangsjacke eignet sich durch die geringe Füllkraft und die einzigartige Zusammensetzung des Futters bei kalten Temperaturen auch hervorragend als mittlere Kleidungsschicht.



18025-318 | Jacke mit CLIMASCOT®-Futter, Damenpassform, wasserabweisend

100% Polyester - 260 g/m²

Größe: XS-3XL

- Speziell für Damen design und tailliert geschnitten.
- Die einzigartige CLIMASCOT®-Isolierung wärmt effektiv, ist leicht, weich und lässt sich auf ein geringes Volumen komprimieren.
- Dank der geringen Füllmasse und der speziellen Zusammensetzung des Futters, lässt sich das Produkt optimal als isolierende mittlere Kleidungsschicht tragen.
- Wasserabweisend.
- Elastisches Material an den Seiten bietet erhöhte Bewegungsfreiheit.





Zertifizierte atmungsaktive und wasserdichte Kleidung





Bei Arbeiten in jedem Wetter ist angemessene Kleidung wichtig. Achten Sie auf die Zertifizierung nach EN 343, wenn Sie garantierten Komfort auch bei Niederschlägen und Wind suchen. Die erste Zahl gibt den Wasserdurchgangswiderstand, die zweite Zahl die Atmungsaktivität des Gesamtprodukts an. Die Werte beider Skalen reichen jeweils von 1-3, wobei 3 die höchste Klasse kennzeichnet.

Eine Jacke rund ums Jahr – Shelljacken in verschiedenen Gewebequalitäten



010 09 1809 20209 33303 91010



18001-249 | Hard Shell Jacke, atmungsaktiv, wind- und wasserdicht, geringes Gewicht

100% Polyester - 115 g/m²

Zertifiziert nach EN 343 - Kl. 3/3.

Größe: XS-4XL

- Atmungsaktiv, wind- und wasserdicht mit getapten Nähten.
- Abnehmbare, gefütterte Kapuze, mit verstellbaren Elastikschnüren.
- Mit Reißverschluss und Wetterschutzleiste innen, die den Wind abhält.
- Rippenbündchen an den Handgelenken schließen gut ab und halten die Kälte draußen.
- Mit Gummizug regulierbarer Saum.



010 09 1809 20209 33303 91010



18011-249 | Hard Shell Jacke, Damenpassform, atmungsaktiv, wind- und wasserdicht, geringes Gewicht

100% Polyester - 115 g/m²

Zertifiziert nach EN 343 - Kl. 3/3.

Größe: XS-3XL

- Speziell für Damen designt und tailliert geschnitten.
- Atmungsaktiv, wind- und wasserdicht mit getapten Nähten.
- Abnehmbare, gefütterte Kapuze, mit verstellbaren Elastikschnüren.
- Mit Reißverschluss und Wetterschutzleiste innen, die den Wind abhält.
- Mit Gummizug regulierbarer Saum.



010 09 1809 20209 33303 91010



18301-231 | Hard Shell Jacke, atmungsaktiv, wind- und wasserdicht

100% Polyester - 210 g/m²

Zertifiziert nach EN 343 - Kl. 3/3.

Größe: XS-4XL

- Atmungsaktiv, wind- und wasserdicht mit getapten Nähten.
- Mit Reißverschluss und Wetterschutzleiste innen, die den Wind abhält.
- Abnehmbare, gefütterte Kapuze, mit verstellbaren Elastikschnüren.
- Ärmel mit CORDURA®-Verstärkung.
- Rippenbündchen an den Handgelenken schließen gut ab und halten die Kälte draußen.



Verstellbare Jacke

Die abnehmbare Kapuze und der untere Saum sind mit einem elastischen Kordelzug verstellbar. Dies sorgt für guten Schutz bei Wind und Wetter. Der elastische Kordelzug kann zudem versteckt werden, damit er bei der Arbeit nicht stört. Die Ärmelabschlüsse aus Rippstrick haben eine Daumenöffnung, sodass die Jacke bei Bedarf auch den Handrücken bedeckt.



010 09 1809 20209 33303 91010



18311-231 | Hard Shell Jacke, Damenpassform, atmungsaktiv, wind- und wasserdicht

100% Polyester - 210 g/m²

Zertifiziert nach EN 343 - Kl. 3/3.

Größe: XS-3XL

- Speziell für Damen designt und tailliert geschnitten.
- Atmungsaktiv, wind- und wasserdicht mit getapten Nähten.
- Abnehmbare, gefütterte Kapuze, mit verstellbaren Elastikschnüren.
- Mit Reißverschluss und Wetterschutzleiste innen, die den Wind abhält.
- Ärmel mit CORDURA®-Verstärkung.

Die MASCOT® ACCELERATE-Kollektion umfasst insgesamt acht Produkte mit CLIMASCOT®. Die Jacken finden Sie auf Seite 114 und die Westen auf Seite 102.



CLIMASCOT®

Lightweight Insulation



RECYCLED CONTENT



LIGHTWEIGHT



INSULATING



BREATHABLE

Halten Sie sich warm mit CLIMASCOT®-Futter

Nutzen Sie alle Vorzüge von CLIMASCOT® Lightweight Insulation. Neben besonders hoher Isolierfähigkeit, erhalten Sie mit CLIMASCOT® ein atmungsaktives, extrem leichtes Material, das sich auf ein minimales Volumen zusammenpressen lässt. Mit CLIMASCOT® wird auch dem Schutz der Umwelt Rechnung getragen, da im Herstellungsprozess Recyclingmaterialien zum Einsatz kommen.

Warme Winterjacken für alle Branchen



010 09 1809 20209 33303 91010



18035-249 | Winterjacke mit CLIMASCOT®-Futter, winddicht und wasserabweisend

100% Polyester - 115 g/m²

Zertifiziert nach EN 342:2017 - Kl. 3/WP (2,154 clo).

Größe: XS-4XL

- Winddicht und wasserabweisend.
- Die einzigartige CLIMASCOT®-Isolierung wärmt effektiv, ist leicht, weich und lässt sich auf ein geringes Volumen komprimieren.
- Abnehmbare, gefütterte Kapuze, mit verstellbaren Elastikschnüren.
- Mit Reißverschluss und Wetterschutzleiste innen, die den Wind abhält.
- Reißverschluss im Rückenfutter zum Anbringen von Druck/Stickerei.



010 09 1809 20209 33303 91010



18045-249 | Winterjacke mit CLIMASCOT®-Futter, Damenpassform, winddicht und wasserabweisend

100% Polyester - 115 g/m²

Zertifiziert nach EN 342:2017 - Kl. 3/WP (2,038 clo).

Größe: XS-3XL

- Speziell für Damen designt und tailliert geschnitten.
- Winddicht und wasserabweisend.
- Die einzigartige CLIMASCOT®-Isolierung wärmt effektiv, ist leicht, weich und lässt sich auf ein geringes Volumen komprimieren.
- Abnehmbare, gefütterte Kapuze, mit verstellbaren Elastikschnüren.
- Mit Reißverschluss und Wetterschutzleiste innen, die den Wind abhält.



Schutz vor Kälte und Niederschlag

Wenn Kälte und Niederschläge eine Herausforderung bei der Arbeit sind, sollten Sie Kleidung wählen, die speziell auf diese Wetterbedingungen ausgelegt ist. Und das bedeutet: Winterkleidung die gemäß EN 342 vor Kälte und gemäß EN 343 vor Niederschlägen schützt.



010 09 1809 20209 33303 91010



18335-231 | Winterjacke mit CLIMASCOT®-Futter, atmungsaktiv, wind- und wasserdicht

100% Polyester - 210 g/m²

Zertifiziert nach EN 342:2017 - Kl. 3/WP (2,258 clo) und EN 343 - Kl. 3/1.

Größe: XS-4XL

- Atmungsaktiv, wind- und wasserdicht mit getapten Nähten.
- Die einzigartige CLIMASCOT®-Isolierung wärmt effektiv, ist leicht, weich und lässt sich auf ein geringes Volumen komprimieren.
- Abnehmbare, gefütterte Kapuze, mit verstellbaren Elastikschnüren.
- Mit Reißverschluss und Wetterschutzleiste innen, die den Wind abhält.
- Ärmel mit CORDURA®-Verstärkung.



010 09 1809 20209 33303 91010



18345-231 | Winterjacke mit CLIMASCOT®-Futter, Damenpassform, atmungsaktiv, wind- und wasserdicht

100% Polyester - 210 g/m²

Zertifiziert nach EN 342:2017 - Kl. 3/WP (2,103 clo) und EN 343 - Kl. 3/1.

Größe: XS-3XL

- Speziell für Damen designt und tailliert geschnitten.
- Atmungsaktiv, wind- und wasserdicht mit getapten Nähten.
- Die einzigartige CLIMASCOT®-Isolierung wärmt effektiv, ist leicht, weich und lässt sich auf ein geringes Volumen komprimieren.
- Abnehmbare, gefütterte Kapuze, mit verstellbaren Elastikschnüren.
- Mit Reißverschluss und Wetterschutzleiste innen, die den Wind abhält.



6

ProWash®

EN ISO 15797

A close-up photograph of industrial machinery. In the foreground, a red fabric component, possibly a filter or part of a conveyor system, is visible. The background shows a dark, perforated metal surface, likely a conveyor belt or a large industrial drum. The lighting is dramatic, highlighting the textures of the fabric and metal.

Produkte für die industrielle Reinigung

Eine Reihe von Produkten der MASCOT® ACCELERATE-Kollektion wurde mit Blick auf die Anforderungen von Industriewäschereien entwickelt. Das gesamte Zubehör dieser Produkte eignet sich deshalb ebenfalls für wiederholte industrielle Waschzyklen einschließlich Tunneltrocknung.

Achten Sie auf das ProWash®-Symbol, um ein ISO 15797-geprüftes Produkt zu finden.

18382-959-91010
T-Shirt, moderne Passform



ProWash®
EN ISO 15797



18392-959-91010
T-Shirt, Damenpassform



ProWash®
EN ISO 15797



18383-961-91010
Polo-Shirt, moderne Passform



ProWash®
EN ISO 15797



18393-961-91010
Polo-Shirt, Damenpassform



ProWash®
EN ISO 15797



18484-962-91010
Sweatshirt mit Reißverschluss, moderne Passform



ProWash®
EN ISO 15797



18494-962-91010
Sweatshirt mit Reißverschluss, Damenpassform



ProWash®
EN ISO 15797



18584-962-91010
Kapuzensweatshirt mit Reißverschluss, moderne Passform



ProWash®
EN ISO 15797



18365-511-91010
Weste, Vier-Wege-Stretchstoff, geringes Gewicht



ProWash®
EN ISO 15797



18079-511-010
Hose mit CORDURA®-Knietaschen, Vier-Wege-Stretchstoff, geringes Gewicht



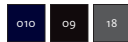
ProWash®
EN ISO 15797



18179-511-010
Hose mit CORDURA®-Knietaschen, Vier-Wege-Stretchstoff, geringes Gewicht



ProWash®
EN ISO 15797



18078-511-010 DIAMOND
18088-511-010 PEARL
Hose mit CORDURA®-Knietaschen, Damenpassform, Vier-Wege-Stretchstoff, geringes Gewicht



ProWash®
EN ISO 15797



18279-511-010
Hose mit Schenkeltaschen, Vier-Wege-Stretchstoff, geringes Gewicht



ProWash®
EN ISO 15797



18379-230-010
Hose mit CORDURA®-Knietaschen, extra leicht



ProWash®
EN ISO 15797



18779-230-010
Hose, extra leicht



ProWash®
EN ISO 15797



18478-230-010 DIAMOND
18488-230-010 PEARL
Hose, Damenpassform, extra leicht



ProWash®
EN ISO 15797



18569-442-010
Latzhose mit CORDURA®-Knietaschen, Stretch-Einsätze



ProWash®
EN ISO 15797



18381-959-91010
T-Shirt, Langarm, moderne Passform



18391-959-91010
T-Shirt, Langarm, Damenpassform



18384-962-91010
Sweatshirt, moderne Passform



18394-962-91010
Sweatshirt, Damenpassform



18375-511-91010
Weste, Damenpassform, Vier-Wege-Stretchstoff,
geringes Gewicht



18101-511-91010
Jacke, Vier-Wege-Stretchstoff, geringes Gewicht



18008-511-91010
Jacke, Damenpassform, Vier-Wege-Stretchstoff,
geringes Gewicht



18509-442-91010
Jacke, Stretch-Einsätze



18178-511-010 DIAMOND
18188-511-010 PEARL
Hose mit Schenkeltaschen, Damenpassform, Vier-
Wege-Stretchstoff, geringes Gewicht



18679-442-010
Hose mit Schenkeltaschen, Stretch-Einsätze



18579-442-010
Hose mit CORDURA®-Knietaschen, Stretch-
Einsätze



18531-442-010
Hose mit CORDURA®-Knie- und Hängetaschen,
Stretch-Einsätze



18149-511-010
Shorts, Vier-Wege-Stretchstoff, geringes Gewicht



18048-511-010 DIAMOND
18044-511-010 PEARL
Shorts, Damenpassform, Vier-Wege-Stretchstoff,
geringes Gewicht



18147-511-010 DIAMOND
18347-511-010 PEARL
Rock, Damenpassform, Vier-Wege-Stretchstoff,
geringes Gewicht



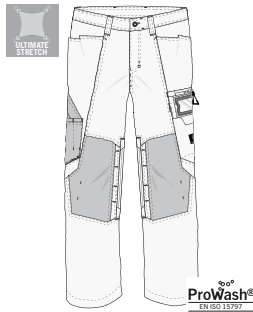
18047-511-010 DIAMOND
18247-511-010 PEARL
Rock, Damenpassform, Vier-Wege-Stretchstoff,
geringes Gewicht



Die gesamte Produktpalette an einem Ort

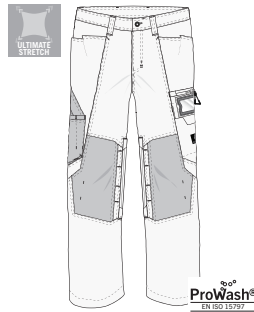
100% Stretch, für Industriewäsche geeignet

18079-511
Hose mit CORDURA®-Knietaschen, Vier-Wege-Stretchstoff, geringes Gewicht



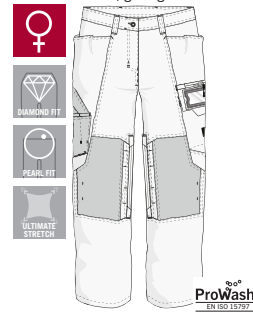
010 03 09 18

18179-511
Hose mit CORDURA®-Knietaschen, Vier-Wege-Stretchstoff, geringes Gewicht



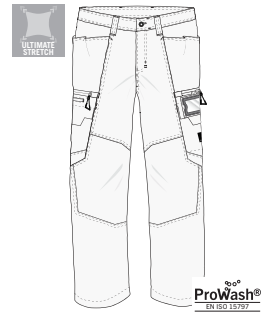
010 09 18

18078-511 DIAMOND
18088-511 PEARL
Hose mit CORDURA®-Knietaschen, Damenpassform, Vier-Wege-Stretchstoff, geringes Gewicht



010 03 09 18

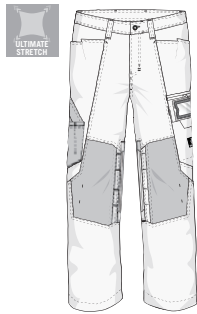
18279-511
Hose mit Schenkeltaschen, Vier-Wege-Stretchstoff, geringes Gewicht



010 03 09 18

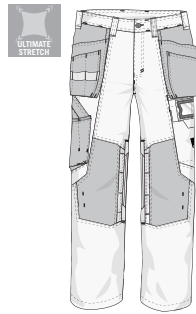
100% Stretch

18479-311
Hose mit CORDURA®-Knietaschen, Vier-Wege-Stretchstoff, geringes Gewicht



010 03 09 18

18031-311
Hose mit CORDURA®-Knie- und Hängetaschen, Vier-Wege-Stretchstoff, geringes Gewicht



010 09

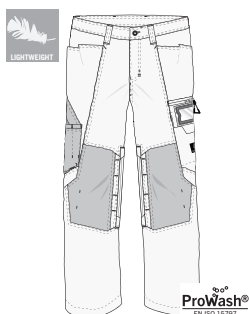
18249-311
Dreiviertel-Hose mit CORDURA®-Knie- und Hängetaschen, Vier-Wege-Stretchstoff, geringes Gewicht



010 09

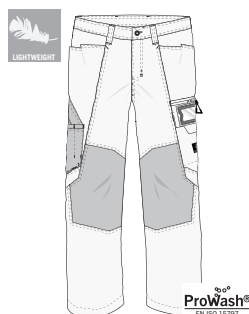
Superleichter Twill

18379-230
Hose mit CORDURA®-Knietaschen, extra leicht



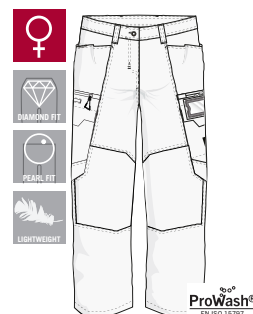
010 03 09 18

18779-230
Hose, extra leicht



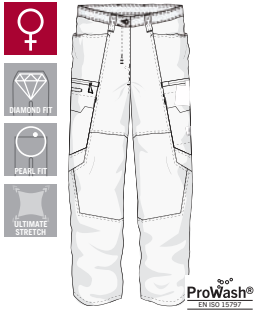
010 09 18

18478-230 DIAMOND
18488-230 PEARL
Hose, Damenpassform, extra leicht



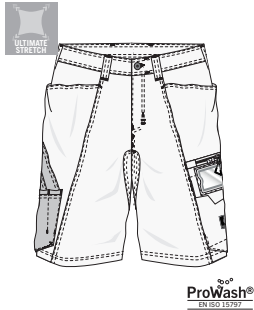
010 09 18

18178-511 DIAMOND
18188-511 PEARL
Hose mit Schenkeltaschen,
Damenpassform, Vier-Wege-
Stretchstoff, geringes Gewicht



010 03 09 18

18149-511
Shorts , Vier-Wege-Stretchstoff,
geringes Gewicht



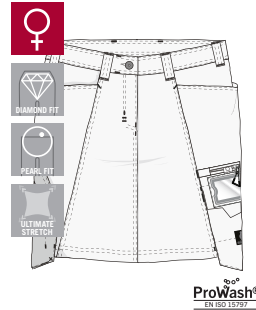
010 03 09 18

18048-511 DIAMOND
18044-511 PEARL
Shorts , Damenpassform, Vier-Wege-
Stretchstoff, geringes Gewicht



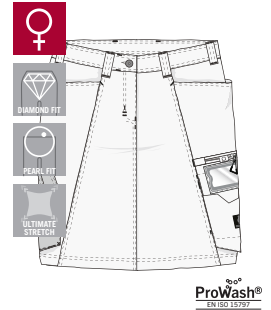
010 03 09 18

18047-511 DIAMOND
18247-511 PEARL
Rock , Damenpassform, Vier-Wege-
Stretchstoff, geringes Gewicht



010 03 09

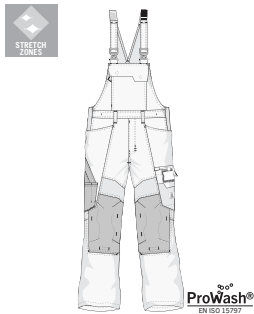
18147-511 DIAMOND
18347-511 PEARL
Rock , Damenpassform, Vier-Wege-
Stretchstoff, geringes Gewicht



010 03 09

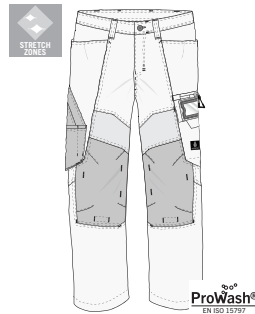
Leichtes Twill-
Gewebe mit
Stretch

18569-442
Latzhose mit CORDURA®-Knietaschen,
Stretch-Einsätze



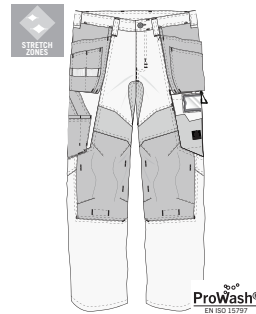
010 03 09 18 91

18579-442
Hose mit CORDURA®-Knietaschen,
Stretch-Einsätze



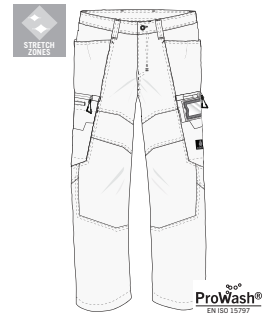
010 03 09 18 91

18531-442
Hose mit CORDURA®-Knie- und
Hängetaschen, Stretch-Einsätze



010 09

18679-442
Hose mit Schenkeltaschen, Stretch-
Einsätze

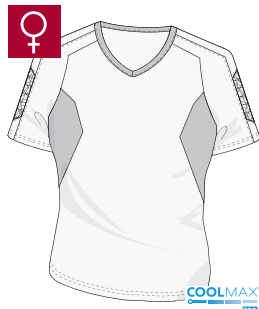


010 03 09 18 91

18082-250
T-Shirt, moderne Passform



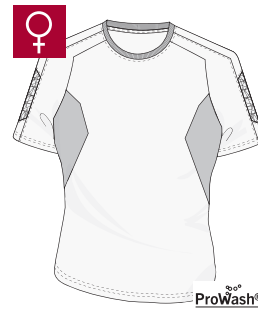
18092-801
T-Shirt, Damenpassform mit feuchtigkeitstransportierendes COOLMAX® PRO und V-Ausschnitt



18382-959
T-Shirt, moderne Passform



18392-959
T-Shirt, Damenpassform



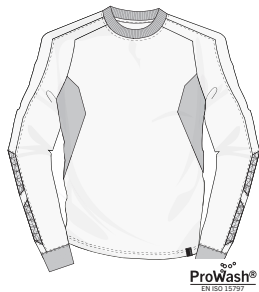
18083-801
Polo-Shirt, feuchtigkeitstransportierendes COOLMAX® PRO, moderne Passform



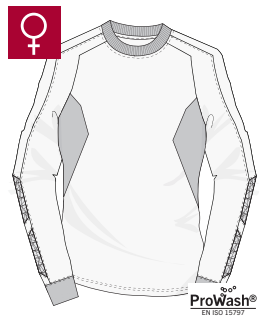
18081-810
Polo-Shirt, feuchtigkeitstransportierendes COOLMAX® PRO, Langarm, moderne Passform



18384-962
Sweatshirt, moderne Passform



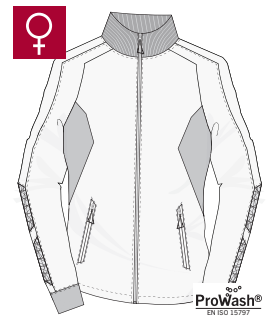
18394-962
Sweatshirt, Damenpassform



18484-962
Sweatshirt mit Reißverschluss, moderne Passform



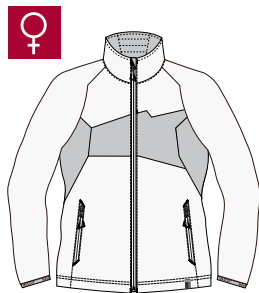
18494-962
Sweatshirt mit Reißverschluss, Damenpassform



18105-951
Strickpullover mit Reißverschluss, moderne Passform



18155-951
Strickpullover mit Reißverschluss, Damenpassform



18365-511
Weste, Vier-Wege-Stretchstoff, geringes Gewicht



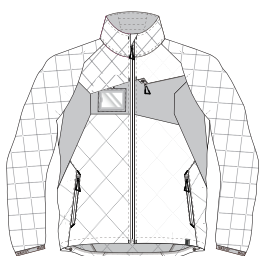
18375-511
Weste, Damenpassform, Vier-Wege-Stretchstoff, geringes Gewicht



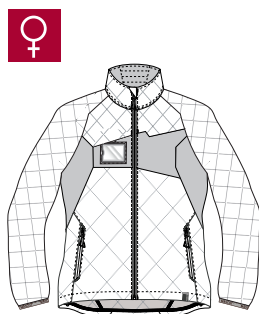
18065-318
Winterweste mit CLIMASCOT®-Futter, wasserabweisend, geringes Gewicht



18015-318
Jacke mit CLIMASCOT®-Futter, wasserabweisend, geringes Gewicht



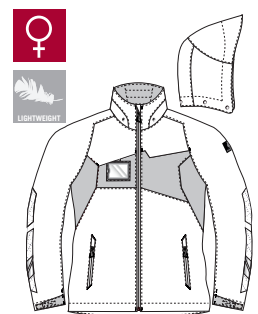
18025-318
Jacke mit CLIMASCOT®-Futter, Damenpassform, wasserabweisend



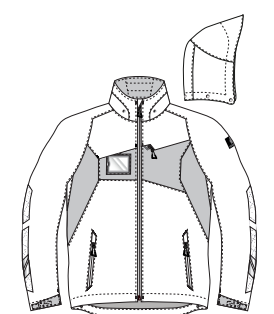
18001-249-91010
Hard Shell Jacke, atmungsaktiv, wind- und wasserdicht, geringes Gewicht



18011-249-91010
Hard Shell Jacke, Damenpassform, atmungsaktiv, wind- und wasserdicht, geringes Gewicht



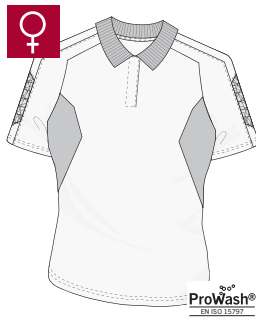
18301-231
Hard Shell Jacke, atmungsaktiv, wind- und wasserdicht



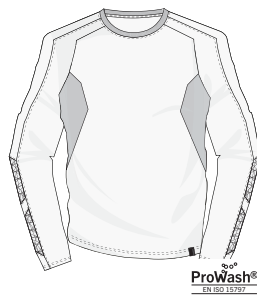
18383-961
Polo-Shirt, moderne Passform



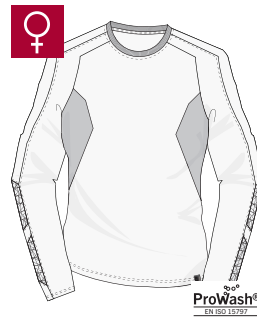
18393-961
Polo-Shirt, Damenpassform



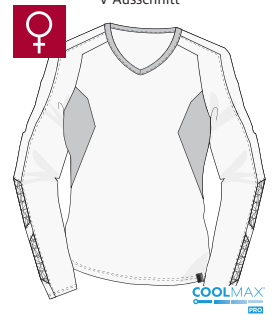
18381-959
T-Shirt, Langarm, moderne Passform



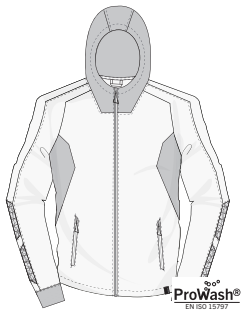
18391-959
T-Shirt, Langarm, Damenpassform



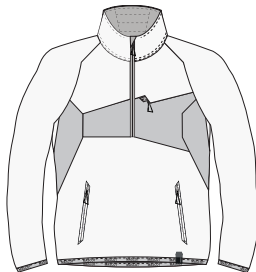
18091-810
T-Shirt, Damenpassform mit
feuchtigkeitsttransportierendes
COOLMAX® PRO, Langarm und
V-Ausschnitt



18584-962
Kapuzensweatshirt mit Reißverschluss,
moderne Passform



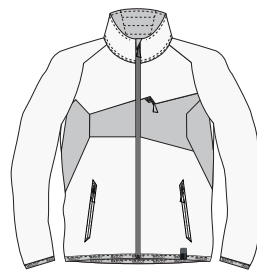
18003-316
Fleecepullover mit kurzem
Reißverschluss, moderne Passform



18053-316
Fleecepullover mit kurzem
Reißverschluss, Damenpassform



18103-316
Fleecepullover mit Reißverschluss,
moderne Passform



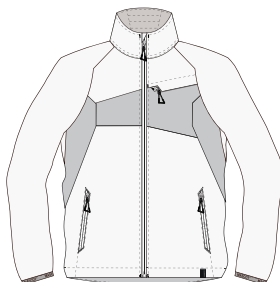
18153-316
Fleecepullover mit Reißverschluss,
Damenpassform



18075-318
Winterweste mit CLIMASCOT®-Futter,
Damenpassform, wasserabweisend



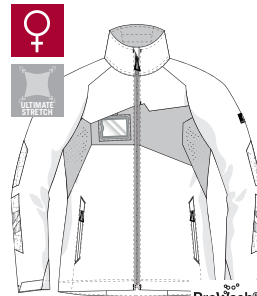
18303-137
Fleecejacke mit Reißverschluss,
moderne Passform



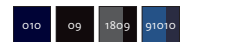
18101-511
Jacke, Vier-Wege-Stretchstoff, geringes
Gewicht



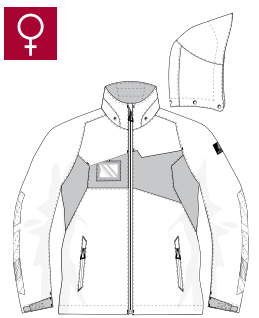
18008-511
Jacke, Damenpassform, Vier-Wege-
Stretchstoff, geringes Gewicht



18509-442
Jacke, Stretch-Einsätze



18311-231
Hard Shell Jacke, Damenpassform,
atmungsaktiv, wind- und wasserdicht



18035-249
Winterjacke mit CLIMASCOT®-Futter,
winddicht und wasserabweisend



18045-249
Winterjacke mit CLIMASCOT®-Futter,
Damenpassform, winddicht und
wasserabweisend



18335-231
Winterjacke mit CLIMASCOT®-Futter,
atmungsaktiv, wind- und wasserdicht



18345-231
Winterjacke mit CLIMASCOT®-Futter,
Damenpassform, atmungsaktiv, wind-
und wasserdicht





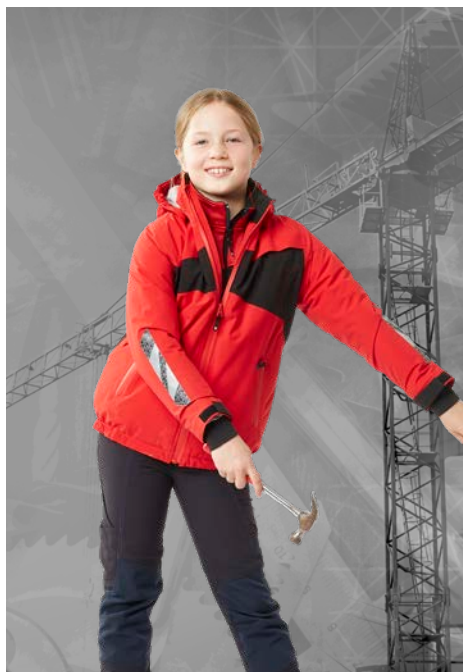


8

Wie die Großen, so die Kleinen

Für Kids, die wie die Großen aussehen möchten

Strapazierfähige Kleidung, die für Bewegung geschaffen ist – für Kinder im Alter von 3 bis 14 Jahren. Ein umfassendes Bekleidungsprogramm von innen nach außen, das sich hervorragend kombinieren lässt. Für Kids, die vom Arbeitskleidungslook ihrer Eltern begeistert sind.



Cooler T-Shirts mit Aufdruck für Kinder





o8



18982-965 | T-Shirt für Kinder, mit Druck

100% Baumwolle - 175 g/m²

Größe: 3 - 14

- 100% Baumwoll-Material, feuchtigkeitsabsorbierend und behaglich auf der Haut.
- Die Nähte im Nacken sind mit einem weichem, gepolstertem Material verdeckt, so dass diese nicht stören.



o6



18992-965 | T-Shirt für Kinder, mit Druck

100% Baumwolle - 175 g/m²

Größe: 3 - 14

- 100% Baumwoll-Material, feuchtigkeitsabsorbierend und behaglich auf der Haut.
- Die Nähte im Nacken sind mit einem weichem, gepolstertem Material verdeckt, so dass diese nicht stören.



o9

20209

33303

91010



18901-249 | Hard Shell Jacke für Kinder, winddicht und wasserabweisend

100% Polyester - 115 g/m²

Größe: 3 - 14

- Winddicht und wasserabweisend.
- Abnehmbare Kapuze mit Futter.
- Mit Reißverschluss und Wetterschutzleiste innen, die den Wind abhält.
- Rippenbündchen an den Handgelenken schließen gut ab und halten die Kälte draußen.
- Verbesserte Sichtbarkeit für das Umfeld mit Hilfe von Reflexeffekten.



o10

o3

o9



18969-311 | Latzhose für Kinder, Vier-Wege-Stretchstoff, geringes Gewicht

92% Nylon/8% Elasthan - 235 g/m²

Größe: 3 - 14

- Der Stretchstoff ist in alle Richtungen elastisch und bietet eine unübertroffene Bewegungsfreiheit, wo nichts spannt oder stört.
- Der multifunktionelle Stretchstoff kombiniert ein niedriges Gewicht mit sehr hoher Strapazierfähigkeit und ist darüber hinaus wasserabweisend.
- Ergonomisch geschnittene Hosenbeine, die nach den natürlichen Bewegungen des Körpers geformt wurden.
- Individuelle Anpassung durch regulierbaren Bund.
- Verstärkungen aus CORDURA®-Gewebe an besonders beanspruchten Stellen sorgen für hohe Strapazierfähigkeit und lange Haltbarkeit.

Leichte Fleecepullover für Kinder



1809

20209

33303

91010

REFLEX
EFFEKTE



18903-316 | Fleecepullover für Kinder mit kurzem Reißverschluss

94% Polyester/6% Elasthan - 260 g/m²

Größe: 3 - 14

- Die glatte Oberfläche des Fleecematerials bewirkt, dass Schmutz und Staub nicht hängenbleiben.
- Moderne, körpernahe Passform mit viel Bewegungsfreiheit.
- Flexibler und anschmiegsamer, hoher Kragen.
- Mit Gummizug an den Ärmeln und dem Saum.
- Verbesserte Sichtbarkeit für das Umfeld mit Hilfe von Reflexeffekten.





Strapazierfähige Kinderkleidung





09

20209

33303

91010



CLIMASCOT®
Lightweight Insulation

18915-318 | Jacke für Kinder mit CLIMASCOT®-Futter, wasserabweisend

100% Polyester - 260 g/m²

Größe: 3 - 14

- Die einzigartige CLIMASCOT®-Isolierung wärmt effektiv, ist leicht, weich und lässt sich auf ein geringes Volumen komprimieren.
- Wasserabweisend.
- Elastisches Material an den Seiten bietet erhöhte Bewegungsfreiheit.
- Mit Gummizug an den Ärmeln und dem Saum.
- Verbesserte Sichtbarkeit für das Umfeld mit Hilfe von Reflexeffekten.



010



03



09



CORDURA®
F A B R I C

18979-311 | Hose für Kinder, Vier-Wege-Stretchstoff, geringes Gewicht

92% Nylon/8% Elasthan - 235 g/m²

Größe: 3 - 14

- Der Stretchstoff ist in alle Richtungen elastisch und bietet eine unübertroffene Bewegungsfreiheit, wo nichts spannt oder stört.
- Der multifunktionelle Stretchstoff kombiniert ein niedriges Gewicht mit sehr hoher Strapazierfähigkeit und ist darüber hinaus wasserabweisend.
- Ergonomisch geschnittene Hosenbeine, die nach den natürlichen Bewegungen des Körpers geformt wurden.
- Verstärkungen aus CORDURA®-Gewebe an besonders beanspruchten Stellen sorgen für hohe Strapazierfähigkeit und lange Haltbarkeit.
- Verbesserte Sichtbarkeit für das Umfeld mit Hilfe von Reflexeffekten.



09 20209 33303 91010



18919-231 | Schneeanzug für Kinder mit CLIMASCOT®-Futter, atmungsaktiv, wind- und wasserdicht

100% Polyester - 210 g/m²

Größe: 3 - 8

- Atmungsaktiv, wind- und wasserdicht mit getapeten Nähten.
- Die einzigartige CLIMASCOT®-Isolierung wärmt effektiv, ist leicht, weich und lässt sich auf ein geringes Volumen komprimieren.
- Abnehmbare Kapuze mit Futter.
- Verstärkungen aus CORDURA®-Gewebe an besonderen beanspruchten Stellen sorgen für hohe Strapazierfähigkeit und lange Haltbarkeit.
- Extra langer Reißverschluss mit Wetterschutzleiste am äußeren Beinabschluss, zum einfachen Gebrauch zusammen mit Stiefeln.



09 20209 33303 91010



18935-249 | Winterjacke für Kinder mit CLIMASCOT®-Futter, winddicht und wasserabweisend

100% Polyester - 115 g/m²

Größe: 3 - 14

- Winddicht und wasserabweisend.
- Die einzigartige CLIMASCOT®-Isolierung wärmt effektiv, ist leicht, weich und lässt sich auf ein geringes Volumen komprimieren.
- Abnehmbare Kapuze mit Futter.
- Mit Reißverschluss und Wetterschutzleiste innen, die den Wind abhält.
- Rippenbündchen an den Handgelenken schließen gut ab und halten die Kälte draußen.

Winterkleidung für Kinder

CLIMASCOT®

Lightweight Insulation



010



03



09



ATMUNGSAKTIV



WINDDICHT



WASSERDICHT



REFLEX
EFFEKTE



CLIMASCOT®
Lightweight Insulation

18990-231 | Überziehhose für Kinder mit CLIMASCOT®-Futter,
atmungsaktiv, wind- und wasserdicht
100% Polyester - 210 g/m²

Größe: 9 - 14

- Atmungsaktiv, wind- und wasserdicht mit getapten Nähten.
- Die einzigartige CLIMASCOT®-Isolierung wärmt effektiv, ist leicht, weich und lässt sich auf ein geringes Volumen komprimieren.
- Gummizug an der Taille und Taillenregulierung.
- Extra langer Reißverschluss mit Wetterschutzleiste am äußeren Beinabschluss, zum einfachen Gebrauch zusammen mit Stiefeln.
- Verbesserte Sichtbarkeit für das Umfeld mit Hilfe von Reflexeffekten.

A woman with long dark hair, wearing a small floral hair clip, is focused on operating a sewing machine in a factory setting. The entire image is overlaid with a blue tint. In the foreground, a black rectangular box contains white text. The background shows other workers and industrial equipment, slightly out of focus.

SA8000
SOCIALLY
RESPONSIBLE
PRODUCTION

MASCOT übernimmt ethische, soziale und ökologische Verantwortung

Als global agierendes Textilunternehmen tragen wir eine große Verantwortung für Mensch und Umwelt, sowohl an den Produktionsstandorten als auch in der gesamten Lieferkette. Dieser Verantwortung gerecht zu werden, ist für uns selbstverständlich. Deshalb haben wir unter anderem vor mehr als 10 Jahren unsere eigenen Produktionsstätten in Vietnam und später in Laos gegründet und bieten dort unseren 2400 Kolleginnen und Kollegen gute, sichere und respektvolle Arbeitsbedingungen.

Bei MASCOT legen wir seit jeher großen Wert darauf, dass unsere Kunden die bestmöglichen Produkte erhalten. Und dies umfasst alle Produktaspekte. Die Produkte müssen nicht nur strapazierfähig sein, damit sie lange halten und somit nicht unnötig neue Ressourcen verbraucht werden. Sie müssen auch von Menschen hergestellt werden, die sich an ihrem Arbeitsplatz wohlfühlen und sie müssen aus Materialien bestehen, deren Herkunft wir kennen und welche die Voraussetzungen für ein Oeko-Tex®-Zertifikat erfüllen.

MASCOT-Produkte sind Lösungen. Gut fundierte Lösungen! Sowohl bezüglich der Produktlebensdauer als auch im Hinblick auf respektvollen Umgang mit Mensch und Umwelt. Unsere Grundwerte sind - auch im sozialen und ökologischen Kontext - Qualität und Anstand. Qualität bei den Produkten, Lösungen und Vereinbarungen und Anstand im Sinne von Gründlichkeit und Aufrichtigkeit.

Die Nachhaltigkeitsziele der Vereinten Nationen lenken die Aufmerksamkeit der Welt – und der Verbraucher – auf die Notwendigkeit einer nachhaltigen Produktion. Erfahren Sie auf den Seiten 36-45, wie einige Fokusbereiche bereits in die Produktion von Arbeitskleidung bei MASCOT integriert wurden.



5

Millionen Produkte auf Lager

Über

98%

aller Bestellungen werden innerhalb von 24 Stunden versendet

30.000

Artikelnummern



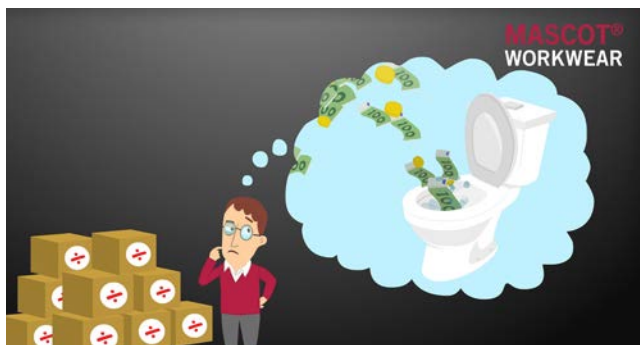
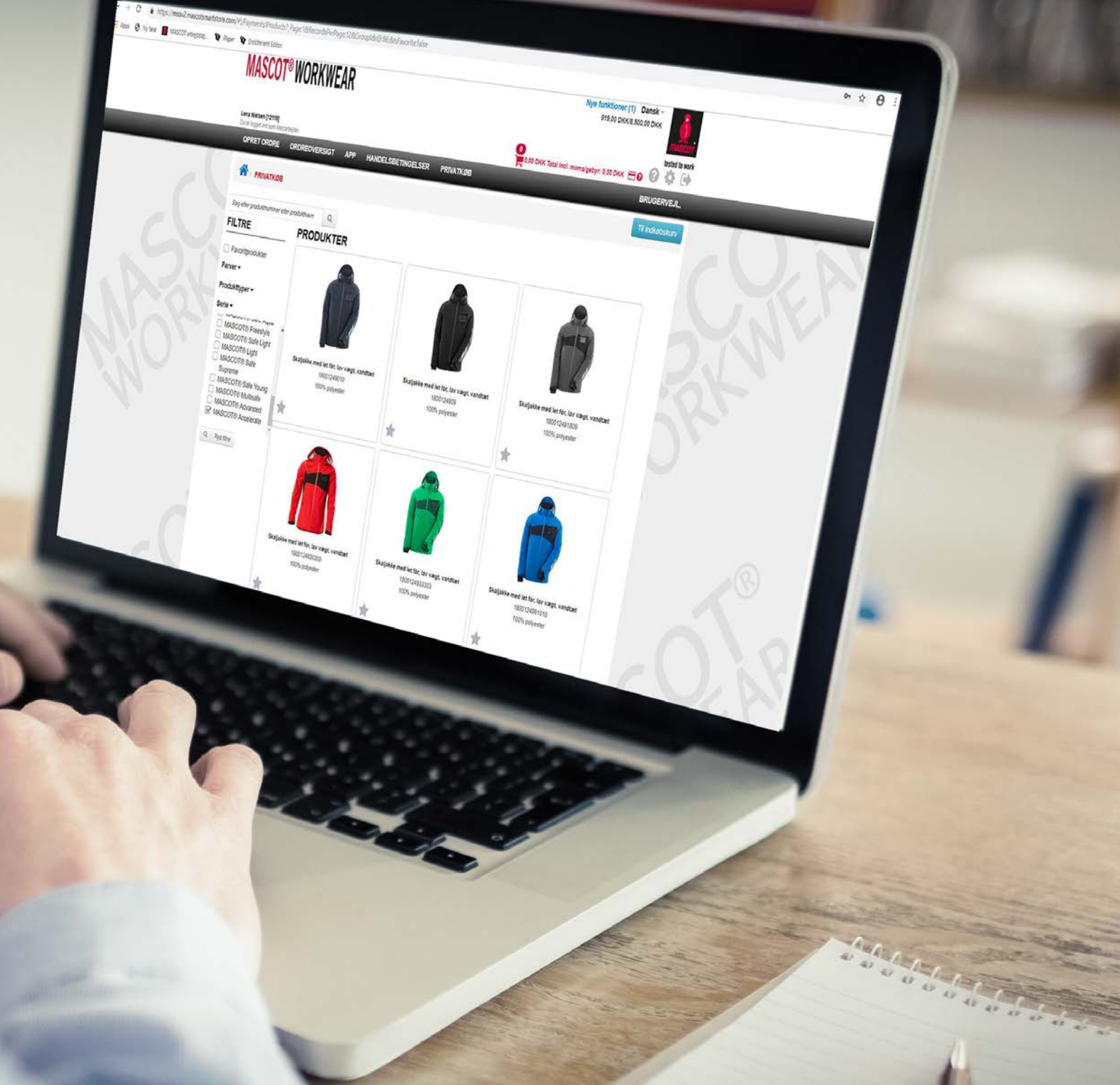
Hoch automatisiertes Logistikzentrum

Beim Kauf unserer Produkte können Sie sich auf Liefersicherheit und Effizienz verlassen. MASCOT hat alle Produkte in sämtlichen Größen und Farben auf Lager, damit Sie die gewünschten Artikel schnell erhalten. Wir bearbeiten die Bestellung innerhalb von 24 Stunden nach Eingang und senden Ihnen die Ware so schnell wie möglich zu. Unser hochmodernes und automatisiertes Logistikzentrum sorgt für schnelle und fehlerfreie Lieferung.

MASCOT® SmartStore

MASCOT® SmartStore ist ein onlinebasiertes Logistik- und Bestellsystem, mit dem Ihre Bestellungen und die Auftragsabwicklung einfach, schnell und fehlerfrei durchgeführt werden. Das System wird an die jeweilige Produktpalette und die Anforderungen Ihres Unternehmens in Bezug auf Arbeitskleidung und persönliche Schutzausrüstung angepasst. Wenden Sie sich an Ihren örtlichen MASCOT-Händler und legen Sie sofort los.





Globale Lösung für Arbeitskleidung



MASCOT bietet eine globale Lösung für multinationale Unternehmen. Wenn Ihr Unternehmen insgesamt mehr als 1000 Mitarbeiter beschäftigt, erhalten Sie alle Vorzüge einer einzelnen Kontaktperson bei MASCOT.

Sparen Sie Zeit und Geld in der Verwaltung mit einer globalen Vereinbarung

Ist Ihr Unternehmen in mehreren Ländern tätig?
Bei MASCOT können wir Ihren Einkaufsprozess für
Arbeitskleidung vereinfachen, indem wir Ihnen
eine – globale – Lösung für Ihr Unternehmen
anbieten.

MASCOT verwaltet Ihre globale Lösung für Arbeitskleidung

- Schnelle und fehlerfreie weltweite Lieferung – mit minimalem Verwaltungsaufwand
- Weltweit zentrales Projektmanagement – mit einer Kontaktperson
- Ein europäisches Vertriebsnetzwerk und Wiederverkäufer weltweit
- Einheitliche Qualität, Produkte und Services

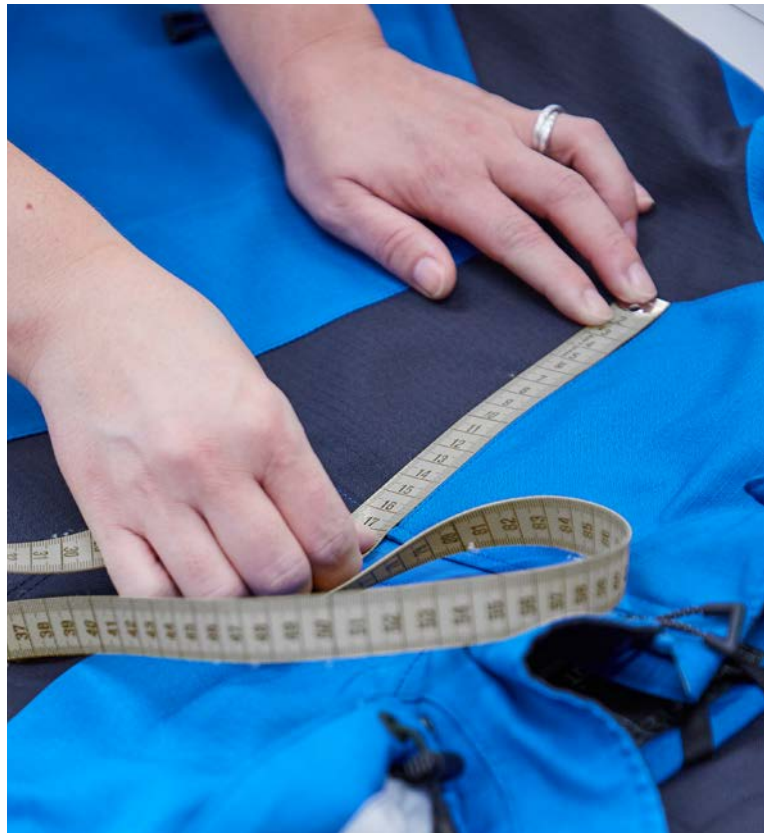


Aufdrucke und Stickereien

Bei MASCOT können Aufdrucke und Stickereien fester Bestandteil der Bestellung von Arbeitskleidung sein. Welche Lösung Sie auch wählen: Es ist ganz einfach, Logo-Aufdrucke oder Stickereien zu Ihrer Bestellung hinzuzufügen. So ist eine effiziente und zügige Lieferung Ihrer Bedruckungsaufträge gewährleistet und die Mitarbeiter erhalten schnell die Kleidung mit Ihrem Firmennamen darauf.

Natürlich gibt es auf den Produkten von MASCOT® ACCELERATE ausreichend Platz für Logodruck und Stickerei. Stretchgewebe müssen mit einem dehnbaren Logo bedruckt werden.







Individuelle Produktanpassungen

— was über das Standardsortiment hinaus möglich ist

Sind Sie ein größeres Unternehmen, dessen individuelle Bedürfnisse nicht von MASCOTs Standardsortiment abgedeckt werden? Dann könnte es für Sie interessant sein, sich von MASCOT eine maßgeschneiderte Arbeitskleidungslösung für Ihre Mitarbeiter anfertigen zu lassen. Vielleicht benötigen Sie Spezialgrößen, eine extra Tasche für ein bestimmtes Werkzeug, einen anderen Stoff oder eine alternative Farbe. Vielleicht handelt es sich auch um einen oder gar mehrere neue Produkttypen oder Modelle, die wir für Sie fertigen sollen. Alles ist möglich und gemeinsam mit unseren Experten finden wir eine Lösung, die genau zu Ihnen passt.

Bei MASCOT fallen die vielen Arten der individuellen Produktanpassungen unter verschiedene Kategorien, je nachdem wie umfassend diese sind. Für einige Formen der spezialangefertigten Waren sind Mindestbestellmengen vorgegeben und selbstverständlich muss mit etwas längeren Lieferzeiten gerechnet werden. Sämtliche Details klären wir gemeinsam im Vorfeld eines Auftrags ab.

Sie möchten einen Spezialauftrag aufgeben oder benötigen individuelle Anpassungen? Wenden Sie sich an Ihren MASCOT Ansprechpartner bzw. Ihren MASCOT Fachhändler, der Ihnen dabei helfen wird, genau die Arbeitskleidung zu erhalten, die Ihren Bedürfnissen gerecht wird.

Die korrekte Größe finden

Die richtige Größe ist entscheidend für die Funktionalität der Arbeitskleidung, den Komfort und Ihre Sicherheit. Viele Produkte aus dem Sortiment von MASCOT können sowohl von Herren als auch von Damen genutzt werden. Zusätzlich finden Sie Produkte, die speziell für Damen entworfen wurden, sowie eine Auswahl für Kinder.

Um die richtige Größe zu finden, benötigen Sie möglichst exakte Maße – lassen Sie sich also gerne von einer zweiten Person helfen. Messen Sie nah am Körper. Denken Sie auch an die Schrittlänge, da viele von MASCOTs Hosen in drei verschiedenen Schrittlängen erhältlich sind.

Als Frau stehen Ihnen mehrere Möglichkeiten zur Auswahl

Einen Teil des Sortiments von MASCOT gibt es in einer oder in mehreren Passformen. Wenn Sie sich für ein Produkt für Damen entscheiden, nehmen Sie zum Messen die Damenpassform und das Größenschema für Frauen als Grundlage. Ein Teil der Herrenprodukte passt Frauen ebenfalls. Wenn Sie ein Herrenprodukt auswählen, nehmen Sie zum Messen entsprechend die Herrenpassform und das Größenschema für Herren als Grundlage.

Nach Herrenpassform messen



Nach Damenpassform messen



H. Kopfumfang

Messen Sie den Kopfumfang.

P. Kragenweite

Rund um den Hals, ca. 1 cm über dem Schlüsselbein gemessen.

A. Brustumfang

An der breitesten Stelle der Brust gemessen.

K1. Taillenumfang

Messen Sie den Taillenumfang etwas oberhalb des Bauchnabels. Das Maßband muss eng anliegen.

K2. Taillenumfang

Messen Sie den Taillenumfang etwas unterhalb des Bauchnabels. Das Maßband muss eng anliegen.

K3. Taillenumfang

Messen Sie die Taillenweite dort, wo Ihre Taille am schmalsten ist. Die Taillenweite wird zusammen mit der Hüftweite zur Ermittlung der Passform verwendet: DIAMOND oder PEARL.

L1. Hüftumfang

Messen Sie den Umfang am breitesten Punkt der Hüfte.

L2. Hüftumfang

Wird bei geschlossenen Beinen dort gemessen, wo die Hüfte am breitesten ist. Bei den Damenprodukten von MASCOT bestimmt die Hüftweite, welche Größe Sie wählen sollten.

E. Schrittlänge

Die Schrittlänge wird an der Innenseite des Beins vom Schritt bis zum Boden (barfuß) gemessen.

T. Höhe

Ihre Höhe vom Scheitel bis zur Fußsohle.

**Probieren Sie die Kleidung an!
So können Sie sichergehen, dass die Kleidung richtig sitzt.**

So lesen Sie Ihre Größe aus dem Schema ab

Beispiel: Sie suchen nach einer Hose mit niedriger Taille.

Ihre Bundweite (K2) beträgt 92 cm.

Finden Sie Ihr Maß in der Tabelle in der Reihe K1/K2. Liegt Ihr Maß zwischen zwei Größen im Schema, sollten Sie die größere Größe wählen. In unserem Beispiel wäre dies 93 cm und damit Größe C52. Denken Sie auch daran, vor dem Kauf Ihre Schrittlänge zu bestimmen.

HERREN

T-Shirts, Sweatshirts, Jacken und sonstige Oberteile, sowie Overalls.																						
	C42	C43	C44	C45	C46	C47	C48	C49	C50	C51	C52	C54	C56	C58	C60	C62	C64	C66	C68	C70	C72	C74
	XXS		XS		S				M		L		XL	2XL		3XL		4XL		5XL		6XL
A - Brustumfang (cm)	84	86	88	90	92	94	96	98	100	102	104	108	112	116	120	124	128	132	136	140	144	148
A - Brustumfang (inch)	33		34.5		36		38		39.5		41	42.5	44	45.5	47	49	50.5	52	53.5	55	56.5	58

Hemden																					
	C42	C43	C44	C45	C46	C47	C48	C49	C50	C51	C52	C54	C56	C58	C60	C62	C64	C66	C68	C70	C72
	XXS		XS		S				M		L		XL	2XL		3XL		4XL		5XL	
P - Halsumfang (cm)					37-38				39-40		41-42		43-44	45-46		47-48	49-50		51-52		
P - Halsumfang (inch)					14.5				15.5		16.5		17.5	18		19	19.5		20		

Hosen/Latzhosen																						
	C42	C43	C44	C45	C46	C47	C48	C49	C50	C51	C52	C54	C56	C58	C60	C62	C64	C66	C68	C70	C72	C74
	XXS		XS		S				M		L		XL	2XL		3XL		4XL		5XL		6XL
K1/K2 - Taillenumfang (cm)*	68	70	73	75	78	80	83	85	88	90	93	98	103	108	113	118	123	128	133	138	143	148
K1/K2 - Taillenumfang (inch)*	27	28	28.5	29.5	30.5	31.5	32.5	33.5	34.5	35.5	36.5	38.5	40.5	42.5	44.5	46.5	48.5	50.5	52.5	54.5	56.5	58
L1 - Hüftumfang (cm)	90	92	94	96	98	100	102	104	106	108	110	114	118	122	126	130	134	138	142	146	150	154
L1 - Hüftumfang (inch)	35.5	36	37	38	38.5	39.5	40	41	41.5	42.5	43	45	46.5	48	49.5	51	52.5	54	56	57.5	59	60.5

*Latzhosen sind nicht in ungeraden Größen erhältlich.

E - Schrittlänge (cm)	76	82	90
E - Schrittlänge (inch)	30	32	35

Jeans									
K1/K2 - Taillenumfang (inch)	29	30	31	32	33	34	36	38	40
K1/K2 - Taillenumfang (cm)	73	76	78,5	81	83,5	86	91	96	101

E - Schrittlänge (inch)	30	32	34	36
E - Schrittlänge (cm)	76	82	87	92

Kopfbedeckungen										
	S		M		L		XL		2XL	
H - Kopfumfang (cm)	54	55	56	57	58	59	60	61	62	63
H - Kopfumfang (inch)	21	21.5	22	22.5	23	23.25	23.5	24	24.5	25

DAMEN

Das MASCOT-Sortiment bietet Produkte speziell für Damen.

Oberteile										
	XS	S	M	L	XL	2XL	3XL	4XL	5XL	6XL
A - Brustumfang (cm)	76	82	88	96	104	112	120	128	136	144
A - Brustumfang (inch)	30	32	34.5	37.5	41	44	47	50.5	53.5	56.5
L2 - Hüftumfang (cm)	86	92	100	108	116	124	132	140	148	156
L2 - Hüftumfang (inch)	34	36	39.5	42.5	45.5	49	52	55	58	61.5

Sie finden hier Damenhosen, Shorts und Röcke von MASCOT in zwei verschiedenen Passformen. Welche Passform die richtige für Sie ist, hängt von Ihren Körpermaßen ab. Die beiden Passformen heißen: DIAMOND und PEARL.

In zwei einfachen Schritten finden Sie Hosen, Röcke und Shorts, die Ihnen perfekt passen.

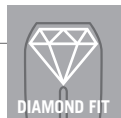
1) Finden Sie Ihre Passform

Die richtige MASCOT-Passform orientiert sich am Verhältnis zwischen der Taillenweite (dort gemessen, wo die Taille am schmalsten ist) und der Hüftweite (dort gemessen, wo die Hüfte am breitesten ist).

Eine Faustregel lautet: Wenn der Unterschied zwischen der Taillen- und Hüftweite mehr als 20 cm beträgt, sollte die DIAMOND-Passform gewählt werden. Wenn der Unterschied zwischen Taillen- und Hüftweite weniger als 20 cm beträgt, ist die PEARL-Passform die richtige.

2) Finden Sie Ihre Größe

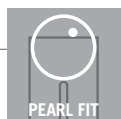
Ihre Größe stellen Sie fest, indem Sie Ihre Hüftweite dort messen, wo die Hüfte am breitesten ist. Die Hüftweite wird bei geschlossenen Beinen gemessen. Sehen Sie sich die Tabelle an, die unterhalb Ihrer Passform gezeigt wird: Ausgehend von der Hüftweite können Sie dann in der Tabelle Ihre Größe ablesen.



Damenhosen und Röcke

DIAMOND-Schnitt: Taillenumfang und Hüftumfang weichen um mehr als 20 cm voneinander ab.

	C32	C34	C36	C38	C40	C42	C44	C46	C48	C50	C52	C54	C56
	XS	S	M		L		XL	2XL		3XL	4XL	5XL	6XL
K3 - Taillenumfang (cm)	70	74	78	82	86	90	94	98	104	110	116	122	128
K3 - Taillenumfang (inch)	27.5	29	30.5	32	34	35.5	37	38.5	41	43.5	45.5	48	50.5
L2 - Hüftumfang (cm)	96	100	104	108	112	116	120	124	130	136	142	148	154
L2 - Hüftumfang (inch)	37.5	39.5	41	42.5	44	45.5	47	49	51	53.5	56	58	60.5



Damenhosen und Röcke

PEARL-Schnitt: Unterschied zwischen Taillenumfang und Hüftumfang ist geringen als 20 cm.

	C32	C34	C36	C38	C40	C42	C44	C46	C48	C50	C52	C54	C56
	XS	S	M		L		XL	2XL		3XL	4XL	5XL	6XL
K3 - Taillenumfang (cm)	74	78	82	86	90	94	98	104	110	116	122	128	136
K3 - Taillenumfang (inch)	29	30.5	32	34	35.5	37	38.5	41	43.5	45.5	48	50.5	53.5
L2 - Hüftumfang (cm)	92	95	98	101	104	107	110	115	120	125	130	135	140
L2 - Hüftumfang (inch)	36	37.5	38.5	39.5	41	42	43.5	45	47	49	51	53	55

E - Schrittlänge (cm)	76	82
E - Schrittlänge (inch)	30	32

Denken Sie auch daran, die Schrittlänge zu messen. Alle Damenhosen von MASCOT sind in zwei Schrittlängen erhältlich: 76 cm und 82 cm.

KINDER

MASCOTs Sortiment umfasst auch Produkte für Kinder. Um die richtige Größe zu finden, nutzen Sie die Größe des Kindes als Ausgangspunkt.



Kinder						
Höhe (cm)	104	116	128	140	152	164
Alter (Jahre)	3-4	5-6	7-8	9-10	11-12	13-14
Brustumfang (cm)	54	58	62	68	74	80
Brustumfang (inch)	21	23	24.5	26.5	29	31.5
Taillenumfang (cm)	50	52	54	58	62	66
Taillenumfang (inch)	19.5	20.5	21.5	23	24.5	26
Hüftumfang (cm)	58	62	66	72	78	84
Hüftumfang (inch)	23	24.5	26	28.5	30.5	33

MASCOT – eine schnelle, einfache und qualitätsbewusste Wahl

Mit MASCOT zu handeln ist unkompliziert. Ihnen steht ein komplettes Sortiment an Arbeitskleidung und Sicherheitsschuhwerk zur Verfügung – von Kopf bis Fuß und für jede Jahreszeit. Sie erhalten alles aus einer Hand und unsere internationalen Vertriebsteams unterstützen Sie weltweit. Bestimmen Sie außerdem selbst, in welchem Umfang Sie die Zusammenarbeit mit MASCOT automatisieren möchten.

Mit MASCOT zu handeln ist zudem rasch. Wir stellen Ihnen benutzerfreundliche Online-Bestellplattformen zur Verfügung, die Ihnen Zeit sparen und Fehlerquellen minimieren. Von unserem vollautomatisierten, hochmodernen Logistikzentrum mit einem stetigen Lagerbestand von mehr als 4,8 Millionen Produkten, fertigen wir Aufträge aus aller Welt innerhalb von 24-48 Stunden ab. Fehlerfrei und schnell - und wenn Sie wünschen, individuell verpackt.

Nicht zuletzt ist MASCOT eine qualitätsbewusste Wahl Ihrerseits. Dabei geht es nicht nur darum, dass die Arbeitskleidungsprodukte und Sicherheitsschuhe gründlich getestet und von hoher Qualität sind. Es hat auch damit zu tun, dass Sie Zugriff auf die effektivsten Bestell- und Servicelösungen erhalten. Zu guter Letzt bedeutet dies auch, dass Sie bei MASCOT Produkte kaufen, die unter guten Bedingungen hergestellt werden. Der allergrößte Teil unserer Waren wird in MASCOTs eigenen, CSR-zertifizierten Produktionsstätten in Vietnam und Laos produziert. Wir garantieren gute Arbeitsbedingungen - und Arbeitskleidung, hergestellt mit sozialer Verantwortung.



2800+
MITARBEITER



ÜBER 3500
HÄNDLER IN DER
GANZEN WELT



INTERNATIONALE
PREISE



GEGRÜNDET
1982



FAMILIEN-
UNTERNEHMEN



4 EIGENE
PRODUKTIONS-
STÄTTEN IN LAOS
UND VIETNAM

30000+

ARTIKEL-
NUMMERN



700+
VERSCHIEDENE
PRODUKTE



5.000.000+
PRODUKTE AUF
LAGER



EFFEKTIVER
FLOW
MIT SAP



EIGENE AUßENDIENST-
MITARBEITER IN
15 EUROPÄISCHEN
LÄNDERN



LIEFER-
PERFORMANCE
>98%

SA8000

SOZIAL
VERANTWORTLICHE
PRODUKTION

ISO 9001

ZERTIFIZIERT

MASCOT®
WORKWEAR



Mascot International A/S

Silkeborgvej 14 · DK-7442 Engesvang
Tlf. +45 87 24 47 00 · Kundenservice +49 6105 2731400
info@mascot.de · www.mascot.de

MASCOT® ist ein eingetragenes Warenzeichen und gehört dem Unternehmen Mascot International A/S. - Vorbehaltlich Produktänderungen, Preiserhöhungen, Druckfehler, ausbleibender Lieferungen sowie ausverkaufter Waren.

MASCOT® |  **Audi Sport**
Official Supplier



www.facebook.com/MascotWorkwear



www.linkedin.com/company/mascot-international-as



www.youtube.com/mascotinternational



www.instagram.com/mascot_workwear/

B0316-120-02 - DE 07/2020

