

MASCOT® WORKWEAR



tested to work

MASCOT® UNIQUE | DE



Alles in einer Kollektion

MASCOT® UNIQUE ist schon fast eine eigenen Arbeitskleidungsmarke. Entdecken Sie Produkte, Stoffqualitäten und Farben, die schier bis ins Unendliche miteinander kombiniert werden können. Optimale Passform und maximale Bewegungsfreiheit sind dabei gegeben.



Fortgeschrittene Technologien

Der Einsatz bekannter Textiltechnologien und Textilbrands verleiht der Arbeitskleidung aus der MASCOT® UNIQUE Kollektion einige spezielle Vorteile. Wir verwenden unter anderem TENCEL® und CORUDRA®. Sehen Sie mehr auf Seite 32 bzw. 40.

Hosen in drei Gewichtsklassen

Egal ob Sie auf der Suche nach einer super leichten Hose oder einem extrem robusten und verschleißfestem Modell sind, in der MASCOT® UNIQUE Kollektion finden Sie beides. Sie können zwischen drei verschiedenen Stoffqualitäten wählen. Mehr auf Seite 28-29.

Erhalten Sie einen Überblick über die Kombinationsmöglichkeiten in Ihrer bevorzugten Farbe

MASCOT®
UNIQUE





Ein komplettes Programm an Oberteilen

Ist die Wahl auf MASCOT® UNIQUE gefallen, haben Sie so gut wie alles, was Sie benötigen. In Sachen Oberbekleidung umfasst die Kollektion alles vom T-Shirt bis zur Winterjacke. Kombinieren Sie die verschiedenen Schichten, um auf das Wetter und die Temperaturen des ganzen Jahres vorbereitet zu sein.

Für ALLE Mitarbeiter

MASCOT® UNIQUE bietet eine breite Auswahl an Farben und Größen – Hosen und Latzhosen sind zudem in drei verschiedenen Schrittlängen erhältlich. So ist für jedes Fach, jeden Geschmack und jede Statur das richtige dabei.



Seite 16



Seite 18



Seite 20



Seite 22



Seite 24



Seite 26



Mixen Sie mit anderen Kollektionen

MASCOTs Sortiment ist in Kollektionen unterteilt, die durch jeweils spezifische Eigenschaften gekennzeichnet sind. Ihnen steht ein Sortiment mit über 600 Produkten zur Auswahl, wenn Sie sich für MASCOT entscheiden. Die Farben sind dieselben in den unterschiedlichen Kollektionen. Deshalb können Sie sich Ihr Outfit in Ihrer bevorzugten Farbe ohne Probleme aus Produkten verschiedener Kollektionen zusammenstellen. Alle Produkte finden Sie unter www.mascot.de



Mit der großen Auswahl an farbreichen T-Shirts, Sweatshirts und Poloshirts aus der MASCOT® Crossover Kollektion bieten sich Ihnen alle Möglichkeiten, Ihr dunkles Arbeitskleidungs-Outfit aufzupeppen. Greifen Sie beispielsweise zur Farbe Ihres Logos.



Der Unterschied des kompletten Sets liegt im Detail, wenn Sie ein schwarzes Oberteil wählen (wie hier die MASCOT® Marburg Fleecejacke): Die orangefarbenen Kontraste der F0134-902 Sicherheitshalbschuhe und der MASCOT® Mongu Socken greifen diskret die Farbe des MASCOT® Orgon Polo-Shirts auf.

Vergessen Sie nicht das Zubehör, wenn Sie eine Hose wählen, wie hier die MASCOT® Mannheim. Eine Auswahl an Knieschützern und Gürteln finden Sie in der MASCOT® Complete Zubehörsammlung. Hier sehen Sie den MASCOT® Likasi Knieschutz und den MASCOT® Congo Gürtel.

Kombinieren Sie MASCOT® UNIQUE mit Basis- und Zubehörartikeln aus dem übrigen MASCOT Sortiment

0918

Schwarz/Dunkelanthrazit



MASCOT® Bottrop
Polo-Shirt 50569-961
Seite 48



MASCOT® Potsdam
T-Shirt 50567-959
Seite 49



MASCOT® Bielefeld
T-Shirt, Langarm 50568-959
Seite 47



MASCOT® Witten
Sweatshirt 50570-962
Seite 56



MASCOT® Regensburg
Kapuzensweatshirt 50572-963
Seite 43



MASCOT® Wiesbaden
Kapuzensweatshirt mit Reißverschluss
50566-963
Seite 42



MASCOT® Oldenburg
Hose 12579-442
Seite 34



MASCOT® Leipzig
Latzhose mit Knietaschen 12069-203
Seite 37



MASCOT® Erlangen
Hose mit Knietaschen 12179-203
Seite 44

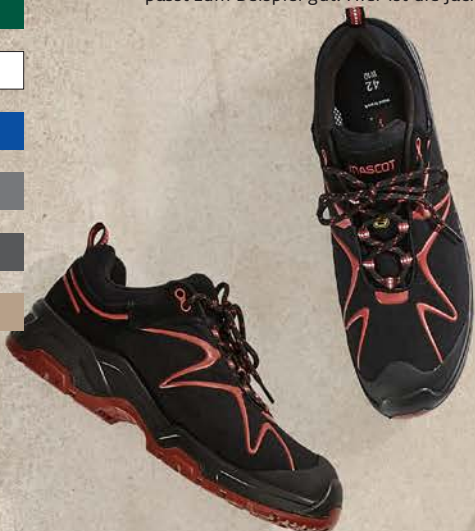


MASCOT® Dortmund
Hose 12079-203
Seite 36



MASCOT® Mannheim
Hose mit Knietaschen 12679-442
Seite 32

Ergänzen Sie die Produkte von MASCOT® UNIQUE mit anderen Produkten aus dem riesigen Sortiment von MASCOT. Eine robuste und strapazierfähige Jacke von MASCOT® ACCELERATE passt zum Beispiel gut. Hier ist die Jacke 18509 zu sehen.



Dank der großen Auswahl an Schuhen mit umfassenden Schutzfunktionen können Sie genau das finden, wonach Sie suchen. Hier sehen Sie die Sicherheitsschuhe F0121, den Stretchgürtel 17044 und die Socken 50455.

**Ein umfassendes Sortiment mit unzähligen
Kombinationsmöglichkeiten in Rot**



Rot/Schwarz



MASCOT® Bottrop
Polo-Shirt 50569-961
Seite 48



MASCOT® Potsdam
T-Shirt 50567-959
Seite 49



MASCOT® Marburg
Fleecejacke 15603-259
Seite 56



MASCOT® Hannover
Fleecejacke 16003-302
Seite 36



MASCOT® Dresden
Soft Shell Jacke 12002-149
Seite 44



MASCOT® Bielefeld
T-Shirt, Langarm 50568-959
Seite 47



MASCOT® Witten
Sweatshirt 50570-962
Seite 56



MASCOT® Darmstadt
Winterjacke 16002-149
Seite 52



MASCOT® Fulda
Jacke 12209-442
Seite 35



MASCOT® Mainz
Jacke 12009-203
Seite 37



MASCOT® Wiesbaden
Kapuzensweatshirt mit
Reißverschluss 50566-963
Seite 42



MASCOT® Erding
Thermojacke 15615-249
Seite 55



MASCOT® Frankfurt
Winterjacke 12035-211
Seite 51



MASCOT® UNIQUE
Shorts 18349-230
Seite 45



MASCOT® Leipzig
Latzhose mit Knietaschen 12069-203
Seite 37



MASCOT® Augsburg
Latzhose mit Knietaschen
12169-442
Seite 35



MASCOT® Oldenburg
Hose 12579-442
Seite 34



MASCOT® Dortmund
Hose 12079-203
Seite 36



MASCOT® Mannheim
Hose mit Knietaschen 12679-442
Seite 32

Wenn Sie Ihren zweifarbigen Oberteil, zum Beispiel ein Softshell von MASCOT® Dresden, mit einfarbigen Hosen kombinieren möchten, ist MASCOT® ACCELERATE eine gute Wahl. Entscheiden Sie sich zum Beispiel für Hosen mit Stretcheinsätzen in einem Grünton und passender Stoffqualität von MASCOT® ACCELERATE.



Schwarz passt hervorragend zum Grünton von MASCOT. Hier sind Zubehör- und Basisprodukte in Schwarz zu sehen: langärmeliges T-Shirt 18081, Socken 50410 und Gürtel 17044.

Sicherheitsschuhe wählen Sie je nach Branche und Arbeitssituation aus. Hier sind es die Sicherheitstiefeletten F0133.

Kombinieren Sie Ihr Lieblingsset aus über 600 verschiedenen MASCOT Produkten



0309

Grün/Schwarz



MASCOT® Bottrop
Polo-Shirt 50569-961
Seite 48



MASCOT® Potsdam
T-Shirt 50567-959
Seite 49



MASCOT® Marburg
Fleecejacke 15603-259
Seite 56



MASCOT® Hannover
Fleecejacke 16003-302
Seite 36



MASCOT® Dresden
Soft Shell Jacke 12002-149
Seite 44



MASCOT® Bielefeld
T-Shirt, Langarm 50568-959
Seite 47



MASCOT® Witten
Sweatshirt 50570-962
Seite 56



MASCOT® Darmstadt
Winterjacke 16002-149
Seite 52



MASCOT® Fulda
Jacke 12209-442
Seite 35



MASCOT® Mainz
Jacke 12009-203
Seite 37



MASCOT® Wiesbaden
Kapuzensweatshirt mit
Reißverschluss 50566-963
Seite 42



MASCOT® Frankfurt
Winterjacke 12035-211
Seite 51



MASCOT® Leipzig
Latzhose mit Knietaschen 12069-203
Seite 37



MASCOT® Augsburg
Latzhose mit Knietaschen
12169-442
Seite 35



MASCOT® UNIQUE
Shorts 18349-230
Seite 45



MASCOT® Altona
Dreiviertel-Hose mit Knietaschen
14149-442
Seite 46



MASCOT® Lemberg
Hose mit Knietaschen 13079-230
Seite 31



MASCOT® Erlangen
Hose mit Knietaschen 12179-203
Seite 44



MASCOT® Dortmund
Hose 12079-203
Seite 36



MASCOT® Mannheim
Hose mit Knietaschen 12679-442
Seite 32

MASCOT bietet eine grosse Auswahl an einfarbigen T-Shirts und Sweatshirts in unterschiedlichen Gewicht- und Preisklassen. Hier sehen Sie jeweils die Langarm- und die Kurzarmversion eines Shirts im populären Granddad-Stil, MASCOT® Greenwich und MASCOT® Pelham.



Vergessen Sie nicht das wichtige Zubehör, u.a. CE-markierten Knieschutz (MASCOT® Waterloo), Hammerhalter (MASCOT® Maputo) und Socken (MASCOT® Maseru).

Die verschleißfeste MASOCT® Lindau Handwerker-Dreiviertel-Hose lässt sich mit vielen verschiedenen Schuhen kombinieren – je nach Branche und Bedürfnissen. Z.B. mit dem MASCOT® Manaslu Sicherheitshalschuh mit Boa®-Verschluss.

**Viele Möglichkeiten für Mix & Match mit Weiß,
Anthrazit und Schwarz**

Weiß/Dunkelanthrazit



MASCOT® Bottrop
Polo-Shirt 50569-961
Seite 48



MASCOT® Potsdam
T-Shirt 50567-959
Seite 49



MASCOT® Marburg
Fleecejacke 15603-259
Seite 56



MASCOT® Dresden
Soft Shell Jacke 12002-149
Seite 44



MASCOT® Darmstadt
Winterjacke 16002-149
Seite 52



MASCOT® Fulda
Jacke 12209-442
Seite 35



MASCOT® Mainz
Jacke 12009-203
Seite 37



MASCOT® Bielefeld
T-Shirt, Langarm 50568-959
Seite 47



MASCOT® Witten
Sweatshirt 50570-962
Seite 56



MASCOT® Amberg
Sweatshirt mit Reißverschluss
50565-963
Seite 32



MASCOT® Erding
Thermojacke 15615-249
Seite 55



MASCOT® Frankfurt
Winterjacke 12035-211
Seite 51



MASCOT® Wiesbaden
Kapuzensweatshirt mit
Reißverschluss 50566-963
Seite 42



MASCOT® UNIQUE
Shorts 18349-230
Seite 45



MASCOT® Lindau
Dreiviertel-Hose mit Knie- und
Hängetaschen 14349-442
Seite 47



MASCOT® Augsburg
Latzhose mit Knietaschen
12169-442
Seite 35



MASCOT® Bremen
Hose mit Knie- und
Hängetaschen 14031-203
Seite 42



MASCOT® Lemberg
Hose mit Knietaschen 13079-230
Seite 31



MASCOT® Mannheim
Hose mit Knietaschen 12679-442
Seite 32



MASCOT® Altona
Dreiviertel-Hose mit Knietaschen
14149-442
Seite 46



MASCOT® Erlangen
Hose mit Knietaschen 12179-203
Seite 44



MASCOT® UNIQUE
Hose mit Knie- und
Hängetaschen 17631-442
Seite 43



MASCOT® UNIQUE
Hose 18678-230
Seite 39



MASCOT® UNIQUE
Hose 18688-230
Seite 39



MASCOT® Leipzig
Latzhose mit Knietaschen
12069-203
Seite 37

Das MASCOT® Calais T-Shirt finden Sie in nicht weniger als 27 verschiedenen Farben zum mixen und matchen. Hier blitzt es unter dem MASCOT® Amberg hervor.



Vergessen Sie nicht die Sicherheitsschuhe und minimieren Sie das Risiko auszurutschen, zu fallen oder auf andere Art zu Schaden zu kommen. Wählen Sie nach Stil und Branche aus MASCOTs großem Sortiment, z.B. F0301. Passend dazu die MASCOT® Tanga Socken.

Jeans gibt es in vielen Ausführungen– nun auch mit optimaler Bewegungsfreiheit. Die MASCOT® Ferrol Jeans bricht mit dem traditionellen Stil, bietet dennoch alle Funktionen einer guten Arbeitshose.

Verleihen Sie MASCOT® UNIQUE neue Farben mit Basis- und Zubehörprodukten aus den übrigen MASCOT Kollektionen

1809

Dunkelanthrazit/Schwarz



MASCOT® Bottrop
Polo-Shirt 50569-961
Seite 48



MASCOT® Potsdam
T-Shirt 50567-959
Seite 49



MASCOT® Bielefeld
T-Shirt, Langarm 50568-959
Seite 47



MASCOT® Witten
Sweatshirt 50570-962
Seite 56



MASCOT® Regensburg
Kapuzensweatshirt 50572-963
Seite 43



MASCOT® Wiesbaden
Kapuzensweatshirt mit
Reißverschluss 50566-963
Seite 42



MASCOT® Amberg
Sweatshirt mit
Reißverschluss 50565-963
Seite 32



MASCOT® Magdeburg
Polo-Sweatshirt 50610-962
Seite 46



MASCOT® Marburg
Fleecejacke 15603-259
Seite 56



MASCOT® Hannover
Fleecejacke 16003-302
Seite 36



MASCOT® Dresden
Soft Shell Jacke 12002-149
Seite 44



MASCOT® UNIQUE
Fleecepullover mit
Reißverschluss 18603-316
Seite 58



MASCOT® UNIQUE
Thermoweste 18665-318
Seite 59



MASCOT® UNIQUE
Thermojacke 18615-318
Seite 59



MASCOT® UNIQUE
Hard Shell Jacke 18601-411
Seite 51



MASCOT® Darmstadt
Winterjacke 16002-149
Seite 52



MASCOT® Erding
Thermojacke 15615-249
Seite 55



MASCOT® Mainz
Jacke 12009-203
Seite 37



MASCOT® Fulda
Jacke 12209-442
Seite 35



MASCOT® Frankfurt
Winterjacke 12035-211
Seite 51



MASCOT® Altona
Dreiviertel-Hose mit
Knietaschen 14149-442
Seite 46



MASCOT® UNIQUE
Shorts 18349-230
Seite 45



MASCOT® Bremen
Hose mit Knie- und
Hängetaschen 14031-203
Seite 42



MASCOT® Ingolstadt
Hose mit Schenkeltaschen
16279-230
Seite 48



MASCOT® Lemberg
Hose mit Knietaschen
13079-230
Seite 31



MASCOT® UNIQUE
Hose 18678-230
Seite 39



MASCOT® UNIQUE
Hose 18688-230
Seite 39



MASCOT® Oldenburg
Hose 12579-442
Seite 34



MASCOT® UNIQUE
Hose mit Knie- und
Hängetaschen 17631-442
Seite 43



MASCOT® Mannheim
Hose mit Knietaschen
12679-442
Seite 32



MASCOT® Dortmund
Hose 12079-203
Seite 36



MASCOT® Erlangen
Hose mit Knietaschen
12179-203
Seite 44



MASCOT® Leipzig
Latzhose mit Knietaschen
12069-203
Seite 37



MASCOT® Augsburg
Latzhose mit Knietaschen
12169-442
Seite 35

18615 ist eine ausgezeichnete Wahl für eine leichte Jacke mit einzigartiger Isolierung (darunter liegt das MASCOT® Witten Sweatshirt). Sollen die Schuhe zur Jacke passen, bietet sich der Fo251, bei dem Komfort und Sicherheit Hand in Hand gehen, an.



In MASCOT® COMPLETE gibt es eine breite Auswahl an Socken, Mützen, Gürteln, Hängetaschen und anderem Zubehör. Das Set wird durch den MASCOT® Zanzibar Gürtel und die MASCOT® Tribeca Mütze.

Ganz gleich, wo in MASCOTs großem Sortiment Sie suchen – Sie werden viele Produkte finden, die durch CORDURA®-Verstärkungen extra lange haltbar sind. Hier z.B. die MASCOT® Lemberg Hose.

MASCOTs breites Sortiment hält maßgeschneiderte Produkte für sowohl Handwerk als auch Industrie bereit

5509

Hellkhaki/Schwarz



MASCOT® Bottrop
Polo-Shirt 50569-961
Seite 48



MASCOT® Potsdam
T-Shirt 50567-959
Seite 49



MASCOT® Erding
Thermojacke 15615-249
Seite 55



MASCOT® Dresden
Soft Shell Jacke 12002-149
Seite 44



MASCOT® Bielefeld
T-Shirt, Langarm 50568-959
Seite 47



MASCOT® Witten
Sweatshirt 50570-962
Seite 56



MASCOT® Fulda
Jacke 12209-442
Seite 35



MASCOT® Mainz
Jacke 12009-203
Seite 37



MASCOT® Regensburg
Kapuzensweatshirt 50572-963
Seite 43



MASCOT® Wiesbaden
Kapuzensweatshirt mit
Reißverschluss 50566-963
Seite 42



MASCOT® Frankfurt
Winterjacke 12035-211
Seite 51



MASCOT® UNIQUE
Shorts 18349-230
Seite 45



MASCOT® Lindau
Dreiviertel-Hose mit Knie- und
Hängetaschen 14349-442
Seite 47



MASCOT® Bremen
Hose mit Knie- und
Hängetaschen 14031-203
Seite 42



MASCOT® Lemberg
Hose mit Knietaschen 13079-230
Seite 31



MASCOT® Leipzig
Latzhose mit Knietaschen
12069-203
Seite 37



MASCOT® Augsburg
Latzhose mit Knietaschen
12169-442
Seite 35



MASCOT® Erlangen
Hose mit Knietaschen 12179-203
Seite 44



MASCOT® UNIQUE
Hose mit Knie- und
Hängetaschen 17631-442
Seite 43



MASCOT® Mannheim
Hose mit Knietaschen 12679-442
Seite 32

Die kornblauen Produkte mit schwarzblauen Kontrasten lassen sich stilvoll mit einfarbigen Produkten in Schwarzblau kombinieren. Hier dargestellt anhand der MASCOT® Columbus Jacke und der MASCOT® Houston Hose, beides aus der MASCOT® INDUSTRY Kollektion.



Schuhe mit Kontrastelementen vervollständigen das Set. Hier wurde der MASCOT® Trivor mit ultrarutschhemmender Sohle gewählt. Denken Sie auch an das Zubehör.

Unter dem MASCOT® Magdeburg Sweatshirt lässt sich mit Vorteil ein schweißtransportierendes Unterhemd, wie das MASCOT® Parada, als innerste Lage tragen.

Kombinieren Sie Kornblau mit einem umfassenden Programm aus Schwarzblau – ein perfektes Match

11010

Kornblau/Schwarzblau



MASCOT® Bottrop
Polo-Shirt 50569-961
Seite 48



MASCOT® Potsdam
T-Shirt 50567-959
Seite 49



MASCOT® Bielefeld
T-Shirt, Langarm 50568-959
Seite 47



MASCOT® Witten
Sweatshirt 50570-962
Seite 56



MASCOT® Regensburg
Kapuzensweatshirt 50572-963
Seite 43



MASCOT® Wiesbaden
Kapuzensweatshirt mit
Reißverschluss 50566-963
Seite 42



MASCOT® Amberg
Sweatshirt mit Reißverschluss
50565-963
Seite 32



MASCOT® Magdeburg
Polo-Sweatshirt 50610-962
Seite 46



MASCOT® Marburg
Fleecejacke 15603-259
Seite 56



MASCOT® Hannover
Fleecejacke 16003-302
Seite 36



MASCOT® UNIQUE
Fleecepullover mit
Reißverschluss 18603-316
Seite 58



MASCOT® UNIQUE
Thermoweste 18665-318
Seite 59



MASCOT® UNIQUE
Thermojacke 18615-318
Seite 59



MASCOT® UNIQUE
Hard Shell Jacke 18601-411
Seite 51



MASCOT® Dresden
Soft Shell Jacke 12002-149
Seite 44



MASCOT® Darmstadt
Winterjacke 16002-149
Seite 52



MASCOT® Erding
Thermojacke 15615-249
Seite 55



MASCOT® Mainz
Jacke 12009-203
Seite 37



MASCOT® Fulda
Jacke 12209-442
Seite 35



MASCOT® Frankfurt
Winterjacke 12035-211
Seite 51



MASCOT® Ingolstadt
Hose mit Schenkeltaschen
16279-230
Seite 48



MASCOT® Lemberg
Hose mit Knietaschen
13079-230
Seite 31



MASCOT® UNIQUE
Hose 18678-230
Seite 39



MASCOT® UNIQUE
Hose 18688-230
Seite 39



MASCOT® Altona
Dreiviertel-Hose mit
Knietaschen 14149-442
Seite 46



MASCOT® UNIQUE
Shorts 18349-230
Seite 45



MASCOT® Oldenburg
Hose 12579-442
Seite 34



MASCOT® Mannheim
Hose mit Knietaschen
12679-442
Seite 32



MASCOT® Dortmund
Hose 12079-203
Seite 36



MASCOT® Erlangen
Hose mit Knietaschen
12179-203
Seite 44



MASCOT® Leipzig
Latzhose mit Knietaschen
12069-203
Seite 37



MASCOT® Augsburg
Latzhose mit Knietaschen
12169-442
Seite 35

Die MASCOT® Erding Jacke sieht nicht nur gut aus. Die einzigartige Isolierung bietet einen Vorsprung an Komfort.



Schwarzblau und Kornblau sind wie füreinander geschaffen und können in MASCOTs Sortiment auf unzählige Weisen miteinander kombiniert werden. Setzen Sie einfarbige und zweifarbige Teile zusammen, oder kombinieren Sie die zweifarbigen Produkte wie hier mit der MASCOT® Erlangen Hose.

Mit mehr als 600 verschiedenen Produkten im Sortiment können Sie jede Situation abdecken. Auch bei Schuhen und Accessoires. Hier sind die Sicherheitsschuhe Fo114, der MASCOT® Kisa-Hut und die MASCOT® Manica-Socken zu sehen.

Stellen Sie Ihren eigenen Firmenlook zusammen – die Kombinationsmöglichkeiten sind schier unendlich

01011

Schwarzblau/Kornblau



MASCOT® Fulda
Jacke 12209-442
Seite 35



MASCOT® Erlangen
Hose mit Knietaschen 12179-203
Seite 44



MASCOT® Oldenburg
Hose 12579-442
Seite 34



MASCOT® Leipzig
Latzhose mit Knietaschen 12069-203
Seite 37



MASCOT® Augsburg
Latzhose mit Knietaschen 12169-442
Seite 35



MASCOT® Dortmund
Hose 12079-203
Seite 36



MASCOT® Mannheim
Hose mit Knietaschen 12679-442
Seite 32

Die Farbe 888 Anthrazit ist eine sehr beliebte Wahl unabhängig von der Branche. MASCOTs Sortiment umfasst eine große Zahl an Produkten in anthrazit, welche mit den Produkten der MASCOT® UNIQUE-Kollektion kombiniert werden kann. Mehr darüber auf www.mascot.de



Die leichte MASCOT® Ingolstadt Hose 16279 kann in anthrazit mit Produkten in fast jeder Farbe kombiniert werden. Hier abgebildet ist das T-Shirt 17782, der elastische Gürtel 17044, Hard Shell Jacken 18601, Sicherheitsschuhe mit Boa®-Verschlussystem Fo122 und feuchtigkeitstransportierende Socken 50411.

Zahlreiche Kombinationsmöglichkeiten mit Anthrazitgrau

88809

Anthrazit/Schwarz



MASCOT® Bottrop
Polo-Shirt 50569-961
Seite 48



MASCOT® Potsdam
T-Shirt 50567-959
Seite 49



MASCOT® Hannover
Fleecejacke 16003-302
Seite 36



MASCOT® Hagen
Weste 12254-442
Seite 34



MASCOT® Fulda
Jacke 12209-442
Seite 35



MASCOT® Witten
Sweatshirt 50570-962
Seite 56



MASCOT® Dresden
Soft Shell Jacke 12002-149
Seite 44



MASCOT® Darmstadt
Winterjacke 16002-149
Seite 52



MASCOT® Frankfurt
Winterjacke 12035-211
Seite 51



MASCOT® UNIQUE
Shorts 18349-230
Seite 45



MASCOT® Oldenburg
Hose 12579-442
Seite 34



MASCOT® Ingolstadt
Hose mit Schenkeltaschen 16279-230
Seite 48



MASCOT® Lemberg
Hose mit Knietaschen 13079-230
Seite 31



MASCOT® Mannheim
Hose mit Knietaschen 12679-442
Seite 32



MASCOT® Augsburg
Latzhose mit Knietaschen 12169-442
Seite 35

Kleiden Sie sich in Lagen und Sie sind für alle Situationen und Temperaturen gewappnet. Kombinieren Sie das MASCOT® Calais T-shirt für kühlere Umgebungen etwa mit einem behaglichen Microfleece wie dem MASCOT® Reims. Hält Wind und Nässe draußen: MASCOT® Frankfurt.



Praktische Hosentaschen sind in allen Branchen unverzichtbar. Die Hose 18179 von MASCOT® ACCELERATE bietet zum Beispiel Platz für Werkzeug und höchsten Tragekomfort.

Der Sicherheitsstiefel F0135 hat eine Zehenschutzkappe aus Komposit und ist daher völlig frei von Metall. Komposit ist nicht wärme- oder kälteleitend und ermöglicht so zusätzlichen Komfort in sowohl heißen als auch kalten Umgebungen. Wählen Sie zwischen verschiedenen metallfreien Modellen in MASCOT® FOOTWEAR.

Mixen Sie Farben, Styles und Funktionen aus dem kompletten MASCOT Sortiment



MASCOT® Erding
Thermojacke 15715-249
Seite 55



MASCOT® Marburg
Fleecejacke 15703-259
Seite 56



MASCOT® Hannover
Fleecejacke 16103-302
Seite 36



MASCOT® UNIQUE
Fleecepullover mit
Reißverschluss 18603-316
Seite 58



MASCOT® UNIQUE
Hard Shell Jacke 18601-411
Seite 51



MASCOT® Dresden
Soft Shell Jacke 12102-149
Seite 44



MASCOT® Mainz
Jacke 12109-203
Seite 37



MASCOT® UNIQUE
Thermojacke 18615-318
Seite 59



MASCOT® UNIQUE
Thermoweste 18665-318
Seite 59



MASCOT® Hagen
Weste 12154-442
Seite 34



MASCOT® Frankfurt
Winterjacke 12135-211
Seite 51



MASCOT® Altona
Dreiviertel-Hose mit Knietaschen
14249-442
Seite 46



MASCOT® Bremen
Hose mit Knie- und
Hängetaschen 14131-203
Seite 42



MASCOT® UNIQUE
Hose 18778-230
Seite 39



MASCOT® UNIQUE
Hose 18788-230
Seite 39



MASCOT® Ingolstadt
Hose mit Schenkeltaschen 16179-230
Seite 48



MASCOT® Lemberg
Hose mit Knietaschen 16079-230
Seite 31



MASCOT® Erlangen
Hose mit Knietaschen 12479-203
Seite 44



MASCOT® UNIQUE
Hose mit Knie- und
Hängetaschen 17731-442
Seite 43



MASCOT® Mannheim
Hose mit Knietaschen 12779-442
Seite 32

Die Farbe Schwarz kann mit einem kompletten Sortiment an Warnschutzkleidung kombiniert werden – hier die Softshell-Jacke 19002, die nach EN ISO 20471 Klasse 2 zugelassen ist. Unterwegs sorgt die Jacke in den passenden Warnschutzfarben schnell für gute Sichtbarkeit.



Schwarz passt zu nahezu allen Farben. Ein Bestseller im MASCOT-Angebot für Handwerker ist zum Beispiel das hier gezeigte Hosenmodell MASCOT® Bremen.

Wählen Sie eine nachhaltige Alternative zum klassischen Sweatshirt, T-Shirt oder Polohemd. Unter den klassischen Farben im MASCOT-Sortiment finden Sie Produkte aus 100 % Bio-Baumwolle für Herren und Damen. Hier ist es das Sweatshirt 20484 unter der Softshelljacke 19002.

Finden Sie Ihr Outfit mit hoher Sichtbarkeit und Sicherheit in MASCOTs umfassendem Schutzkleidungsprogramm



MASCOT® UNIQUE
Fleecepullover mit
Reißverschluss 18603-316
Seite 58



MASCOT® Erding
Thermojacke 15715-249
Seite 55



MASCOT® Marburg
Fleecejacke 15703-259
Seite 56



MASCOT® Hannover
Fleecejacke 16103-302
Seite 36



MASCOT® UNIQUE
Hard Shell Jacke 18601-411
Seite 51



MASCOT® Dresden
Soft Shell Jacke 12102-149
Seite 44



MASCOT® UNIQUE
Thermojacke 18615-318
Seite 59



MASCOT® UNIQUE
Thermoweste 18665-318
Seite 59



MASCOT® Hagen
Weste 12154-442
Seite 34



MASCOT® Mainz
Jacke 12109-203
Seite 37



MASCOT® Frankfurt
Winterjacke 12135-211
Seite 51



MASCOT® Altona
Dreiviertel-Hose mit Knietaschen
14249-442
Seite 46



MASCOT® Lindau
Dreiviertel-Hose mit Knie- und
Hängetaschen 14449-442
Seite 47



MASCOT® Bremen
Hose mit Knie- und
Hängetaschen 14131-203
Seite 42



MASCOT® UNIQUE
Hose 18778-230
Seite 39



MASCOT® UNIQUE
Hose 18788-230
Seite 39



MASCOT® Ingolstadt
Hose mit Schenkelaschen 16179-230
Seite 48



MASCOT® Lemberg
Hose mit Knietaschen 16079-230
Seite 31



MASCOT® Erlangen
Hose mit Knietaschen 12479-203
Seite 44



MASCOT® UNIQUE
Hose mit Knie- und
Hängetaschen 17731-442
Seite 43



MASCOT® Mannheim
Hose mit Knietaschen 12779-442
Seite 32

MASCOT® UNIQUE Hosen

In MASCOT® UNIQUE finden Sie Hosen in drei verschiedenen Stoffqualitäten. Jede einzelne wurde für den Einsatz in spezifischen Arbeitssituationen entwickelt. Deshalb ist es wichtig, dass Sie bei der Materialwahl stets Ihre Arbeitsaufgaben und -umgebung in Form von Temperaturen und Wetterverhältnissen berücksichtigen. Wir geben Ihnen hier einige nützliche Tipps, wie Sie die richtige Arbeitshose wählen.

SUPERLEICHTER Twill



Twill



KRÄFTIGER Twill MIT TENCEL®



Qualitätsnummer: 230
Zusammensetzung: 50% Baumwolle/50% Polyester
Gewicht per m²: 205 Gramm
Besondere Eigenschaft: Leicht

Die leichtesten Hosen im Sortiment

Mit einem Gewicht von nur 205 g/m² ist dieser der leichteste Hosenstoff in MASCOTs Sortiment. Das Material hat im Vergleich zu anderen Hosenstoffen einen hohen Baumwollanteil. Baumwolle ist feuchtigkeitsabsorbierend und leitet gleichzeitig Wärme weg vom Körper. Dadurch trägt sich das Material besonders angenehm auf der Haut. Der Polyesteranteil verleiht dem Stoff in erster Linie Strapazierfähigkeit. Trotz des geringen Gewichts ist das Material sehr haltbar. Nicht zuletzt auch dank der Verstärkungen aus CORDURA[®]-Gewebe an den am meisten beanspruchten Stellen der Hose.

Qualitätsnummer: 442
Zusammensetzung: 65% Polyester/35% Baumwolle
Gewicht per m²: 270 Gramm
Besondere Eigenschaft: Leichtes Material mit guter Strapazierfähigkeit

Leichte Bekleidung für Industrie und Handwerk

Für die Arbeit in der Industrie und bestimmten Handwerksfächern bedarf es leichter und weicher Arbeitskleidung. Stoffqualität 442 ist nicht nur am leichten Ende der Skala anzusiedeln, sie ist auch besonders haltbar. Sie bewahrt Form und Farbe, auch nach vielen Industrielaschungen. Qualität 442 ist speziell bei Industriekunden der Favorit unter den Hosenstoffen. Deshalb finden Sie auch viele Produkte in Qualität 442 in der MASCOT[®] IMAGE und der MASCOT[®] INDUSTRY Kollektion.

Qualitätsnummer: 203
Zusammensetzung: 70% Polyester/30% Lyocell (TENCEL[®])
Gewicht per m²: 340 Gramm
Besondere Eigenschaft: Weich, strapazierfähig und kühlend

Strapazierfähige und komfortable Arbeitskleidung für das Handwerk

Stellen Sie sich einen Stoff vor, der sowohl strapazierfähig als auch super weich und gleichzeitig kühlend und feuchtigkeitstransportierend ist. Genau diese Eigenschaften werden durch die Kombination von Polyester und TENCEL[®] in MASCOTs selbstentwickelter Stoffqualität 203 vereint. TENCEL[®]-Fasern werden aus Bäumen extrahiert und sind somit 100% natürlichen Ursprungs. Der Stoff ist außerdem feuchtigkeitstransportierend und temperaturregulierend und fühlt sich weich, glatt und kühlend auf der Haut an. Die spezielle Webart (Cavalry Twill) verleiht Qualität 203, die zudem für Industrielasche geeignet ist, einen modischen, rauen Look. Wählen Sie 203, wenn Ihr Handwerk komfortable Arbeitskleidung, die lange halten soll, fordert.

Das Leichtgewicht im Sortiment

Mit einem Gewicht von nur 205 g/m² ist dieser der leichteste Hosenstoff in MASCOTs Sortiment. Er besteht aus 50% Baumwolle und 50% Polyester. Durch den hohen Baumwollanteil ist die Hose komfortabel, atmungsaktiv und angenehm weich auf der Haut. Der Polyesteranteil verleiht dem Stoff in erster Linie Strapazierfähigkeit. Trotz des geringen Gewichts ist das Material sehr haltbar.

Viele großzügige Taschen

Die geräumigen Taschen der Hose bieten Platz für richtig viel Werkzeug. Verteilen Sie dieses in den Vordertaschen, Gesäßtaschen, der Schenkeltasche, der Zollstocktasche oder der Stifttasche. Eine der Vordertaschen enthält eine integrierte Handytasche. Alternativ können Sie es auch in der Schenkeltasche verstauen.

Flexible Knietaschen mit hoher Strapazierfähigkeit

Die Knietaschen sind regulierbar und aus strapazierfähigem CORDURA®-Gewebe gefertigt, welches sich in Tests als siebenmal stärker als Baumwolle erwiesen hat. Der Knieschutz wird von oben eingesetzt und die Knietasche schließt mit Klettverschluss und Patte, so dass Schmutz nicht eindringen kann.

Flexibilität und Bewegungsfreiheit

Die Hose ist so konstruiert, dass Sie all Ihren Bewegungen folgt und gut stützt. Dazu tragen insbesondere die niedrige Taille sowie der Bund, der so geformt ist, dass die Hose selbst bei vornübergebeugter Arbeit eng am unteren Rücken anliegt, bei. Die spezielle Konstruktion der Hosenbeine sorgt dafür, dass nichts strammt oder stört.

Haltbare Nähte und Details

Gleichwohl der Stoff ein geringes Gewicht hat, ist die Strapazierfähigkeit einwandfrei. Dafür sorgen unter anderem dreifache Kappnähte. Die Taschen, die am häufigsten zum Einsatz kommen, sind zudem mit einem extra Stück Stoff als Verstärkung befestigt. Die Taschenkanten sind darüber hinaus mit CORDURA®-Gewebe verstärkt.





Arbeitschhose mit geringem Gewicht und hoher Strapazierfähigkeit



1809



0309



0618



5509



11010



88809



010



09



LEICHT



DREIFACHE
KAPPNAHTE



ERGONOMISCHE
PASSFORM



KNIETASCHEN



REFLEX
EFFEKTE



CORDURA
FABRIC

MASCOT® Lemberg | Hose mit CORDURA® Knietaschen, extra geringes Gewicht
 Artikelnummer: **13079-230, Zweifarbig**

Artikelnummer: **16079-230, Einfarbig**

50% Baumwolle/50% Polyester - 205 g/m²

Wird der MASCOT® Waterloo Knieschutz genutzt, sind die Anforderungen entsprechend EN 14404 erfüllt.

Schrittlänge und Größe: 76 cm: C 46-C 56 • 82 cm: C 42-C 68 • 90 cm: C 46-C 62

- Strapazierfähige, dreifache Kappnähte an den Beinen und im Schritt verlängern die Lebensdauer des Produktes.
- Die niedrige Taille mit formgeschnittenem Bund sorgt dafür, dass die Hose alle Bewegungen des Körpers mitmacht.
- Super Passform mit ergonomisch geformten Beinen und keilförmigen Einsätzen an der Beininnenseite und im Schritt (mit extra Verstärkung).
- Mit CORDURA®-Gewebe verstärkte Knietaschen, Eingriff zum Knieschutz von oben und Patte, damit sich kein Schmutz sammelt.
- Verbesserte Sichtbarkeit für das Umfeld mit Hilfe von Reflexeffekten.



0618

1809

11010



PREMIUM PERFORMANCE



ProWash®
EN ISO 15797

MASCOT® Amberg | Sweatshirt mit Reißverschluss, moderne Passform

Artikelnummer: **50565-963**

60% Baumwolle/40% Polyester - 340 g/m²

Getestet nach EN ISO 15797.

Größe: XS-4XL

- Moderne, körpernahe Passform mit viel Bewegungsfreiheit.
- Kragen mit Rippenbündchen.
- Durchgehender Reißverschluss.
- Vordertaschen.
- Rippenbündchen an den Ärmeln und dem Saum.
- Optimierte Fläche zum Anbringen eines Firmenlogos.



0918

0209

0309

0618

1809



5509

01011

11010

88809



010

09



LEICHT



DREIFACHE KAPPNÄHTE



ERGONOMISCHE PASSFORM



KNIETASCHEN



REFLEX EFFEKTE



ProWash®
EN ISO 15797

CORDURA®
F A B R I C

MASCOT® Mannheim | Hose mit CORDURA® Knietaschen, geringes Gewicht

Artikelnummer: **12679-442, Zweifarbig**

Artikelnummer: **12779-442, Einfarbig**

65% Polyester/35% Baumwolle - 270 g/m²

Getestet nach EN ISO 15797. Wird der MASCOT® Waterloo Knieschutz genutzt, sind die Anforderungen entsprechend EN 14404 erfüllt.

Schrittlänge und Größe: 76 cm: C 46-C 56 • 82 cm: C 42-C 68 • 90 cm: C 46-C 62

- Super Passform mit ergonomisch geformten Beinen und keilförmigen Einsätzen an der Beininnenseite und im Schritt (mit extra Verstärkung).
- Strapazierfähige, dreifache Kappnähte an den Beinen und im Schritt verlängern die Lebensdauer des Produktes.
- Handytasche in der rechten Vordertasche integriert.
- Mit CORDURA®-Gewebe verstärkte Knietaschen, Eingriff zum Knieschutz von oben und Patte, damit sich kein Schmutz sammelt.
- Verbesserte Sichtbarkeit für das Umfeld mit Hilfe von Reflexeffekten.



CORDURA®
F A B R I C

CORDURA® steigert die Strapazierfähigkeit

Hohe Strapazierfähigkeit ist das A und O wenn unter Hochdruck gearbeitet wird. MASCOT sichert die Strapazierfähigkeit unter anderem durch den verstärkten Einsatz von CORDURA®-Gewebe an stark beanspruchten Stellen, wie zum Beispiel Knietaschen, Hängetaschen und Zollstocktaschen. Denn CORDURA®-Gewebe ist siebenmal stärker als zum Beispiel Baumwolle.



Sweatshirt mit Reißverschluss, 50565-963

Hose mit Knietaschen, 12679-442

Gürtel, 03044-990

Knieschutz, 00418-100

Alle Produkte finden Sie unter www.mascot.de



010

09

8880g



LEICHT

DREIFACHE
KAPPNÄHTEREFLEX
EFFEKTE

OEKO-TEX®
CONFIDENCE IN TEXTILES
STANDARD 100
5548-5549
Tested for harmful substances
www.oeko-tex.com/standard100



ProWash®
EN ISO 15797

MASCOT® Hagen | Weste, geringes Gewicht

Artikelnummer: **12254-442, Zweifarbig**

Artikelnummer: **12154-442, Einfarbig**

65% Polyester/35% Baumwolle - 270 g/m²

Getestet nach EN ISO 15797.

Größe: XS-4XL

- Strapazierfähige, dreifache Kappnähte verlängern die Lebensdauer des Produktes.
- Leichter Zugang zur integrierten Handytasche in der Brusttasche.
- Optimierte Fläche zum Anbringen eines Firmenlogos.
- Zusätzlicher Kälteschutz durch verlängerten Rücken.
- Verbesserte Sichtbarkeit für das Umfeld mit Hilfe von Reflexeffekten.



0918



0209



1809



01011



11010



8880g



LEICHT

DREIFACHE
KAPPNÄHTEERGONOMISCHE
PASSFORMREFLEX
EFFEKTE

OEKO-TEX®
CONFIDENCE IN TEXTILES
STANDARD 100
5548-5549
Tested for harmful substances
www.oeko-tex.com/standard100



ProWash®
EN ISO 15797

MASCOT® Oldenburg | Hose, geringes Gewicht

Artikelnummer: **12579-442**

65% Polyester/35% Baumwolle - 270 g/m²

Getestet nach EN ISO 15797.

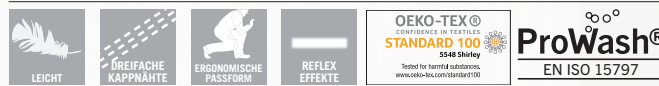
Schrittlänge und Größe: 76 cm: C 42-C 56 • 82 cm: C 42-C 68 • 90 cm: C 46-C 62

- Super Passform mit ergonomisch geformten Beinen und keilförmigen Einsätzen an der Beininnenseite und im Schritt (mit extra Verstärkung).
- Strapazierfähige, dreifache Kappnähte an den Beinen und im Schritt verlängern die Lebensdauer des Produktes.
- Handytasche in der rechten Vordertasche integriert.
- Optimierte Zollstocktasche mit extra Bewegungsfreiheit, doppellagigem Boden und Stifftasche.
- Verbesserte Sichtbarkeit für das Umfeld mit Hilfe von Reflexeffekten.

Dasselbe, aber bitte strapazierfähiger?

Auf der nächsten Seite finden Sie fast identische Jacken, Hosen und Latzhosen in einer robusteren Qualität.





MASCOT® Fulda | Jacke, geringes Gewicht

Artikelnummer: **12209-442**

65% Polyester/35% Baumwolle - 270 g/m²

Getestet nach EN ISO 15797.

Größe: XS-4XL

- Strapazierfähige, dreifache Kappnähte verlängern die Lebensdauer des Produktes.
- Große Bewegungsfreiheit durch formgeschnittene Ärmel.
- Leicht verlängerter Rücken.
- Abgerundeter Saum bietet perfekte Bewegungsfreiheit und einfachen Zugang zu den Vordertaschen.
- Verbesserte Sichtbarkeit für das Umfeld mit Hilfe von Reflexeffekten.



ProWash® **CORDURA**
EN ISO 15797 FABRIC

MASCOT® Augsburg | Latzhose mit Knietaschen, geringes Gewicht

Artikelnummer: **12169-442**

65% Polyester/35% Baumwolle - 270 g/m²

Getestet nach EN ISO 15797. Wird der MASCOT® Waterloo Knieschutz genutzt, sind die Anforderungen entsprechend EN 14404 erfüllt.

Schrittlänge und Größe: 76 cm: C 46-C 56 • 82 cm: C 42-C 68 • 90 cm: C 46-C 62

- Strapazierfähige, dreifache Kappnähte an den Beinen und im Schritt verlängern die Lebensdauer des Produktes.
- Super Passform mit ergonomisch geformten Beinen und keilförmigen Einsätzen an der Beininnenseite und im Schritt (mit extra Verstärkung).
- Mit CORDURA®-Gewebe verstärkte Knietaschen, Eingriff zum Knieschutz von oben und Patte, damit sich kein Schmutz sammelt.
- Die Knietaschen sind höhenverstellbar, so dass der Knieschutz optimal an den Knien platziert ist.
- Verbesserte Sichtbarkeit für das Umfeld mit Hilfe von Reflexeffekten.





MASCOT® Hannover | Fleecejacke, verlängerter Rücken

Artikelnummer: **16003-302, Zweifarbig**

Artikelnummer: **16103-302, Einfarbig**

100% Polyester - 270 g/m²

Größe: XS-4XL

- Ergonomisch geschnittene Ärmel, die nach den natürlichen Bewegungen der Arme geformt wurden.
- Mit Gummizug an den Ärmeln und dem Saum.
- Mit Reißverschluss und Wetterschutzleiste innen, die den Wind abhält.
- Zusätzlicher Kälteschutz durch verlängerten Rücken.
- Verbesserte Sichtbarkeit für das Umfeld mit Hilfe von Reflexeffekten.



MASCOT® Dortmund | Hose, hohe Strapazierfähigkeit

Artikelnummer: **12079-203**

70% Polyester/30% Lyocell (TENCEL®) - 340 g/m²

Getestet nach EN ISO 15797.

Schrittlänge und Größe: 82 cm: C 42-C 68 • 90 cm: C 46-C 62

- TENCEL®-Anteil macht das Material weich und verleiht kühlende und schweißabsorbierende Eigenschaften.
- Strapazierfähige, dreifache Kappnähte an den Beinen und im Schritt verlängern die Lebensdauer des Produktes.
- Anatomisch geschnittener Bund, bequem in allen Arbeitspositionen.
- Super Passform mit ergonomisch geformten Beinen und keilförmigen Einsätzen an der Beininnenseite und im Schritt (mit extra Verstärkung).
- Verbesserte Sichtbarkeit für das Umfeld mit Hilfe von Reflexeffekten.

Dasselbe, aber bitte leichter?

Auf der vorherigen Seite finden Sie fast identische Jacken, Hosen und Latzhosen aus einem leichteren Stoff.





MASCOT® Mainz | Jacke, hohe Strapazierfähigkeit

Artikelnummer: **12009-203, Zweifarbig**

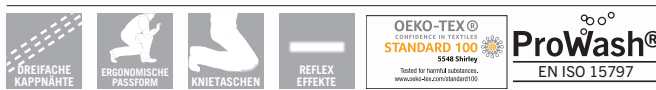
Artikelnummer: **12109-203, Einfarbig**

70% Polyester/30% Lyocell (TENCEL®) - 340 g/m²

Getestet nach EN ISO 15797.

Größe: XS-4XL

- TENCEL®-Anteil macht das Material weich und verleiht kühlende und schweißabsorbierende Eigenschaften.
- Strapazierfähige, dreifache Kappnähte verlängern die Lebensdauer des Produktes.
- Leichter Zugang zur integrierten Handytasche in der Brusttasche.
- Große Bewegungsfreiheit durch formgeschnittene Ärmel.
- Verbesserte Sichtbarkeit für das Umfeld mit Hilfe von Reflexeffekten.



MASCOT® Leipzig | Latzhose mit Knietaschen, hohe Strapazierfähigkeit

Artikelnummer: **12069-203**

70% Polyester/30% Lyocell (TENCEL®) - 340 g/m²

Getestet nach EN ISO 15797. Wird der MASCOT® Waterloo Knieschutz genutzt, sind die Anforderungen entsprechend EN 14404 erfüllt.

Schrittlänge und Größe: 76 cm: C 46-C 56 • 82 cm: C 42-C 68 • 90 cm: C 46-C 62

- TENCEL®-Anteil macht das Material weich und verleiht kühlende und schweißabsorbierende Eigenschaften.
- Strapazierfähige, dreifache Kappnähte an den Beinen und im Schritt verlängern die Lebensdauer des Produktes.
- Super Passform mit ergonomisch geformten Beinen und keilförmigen Einsätzen an der Beininnenseite und im Schritt (mit extra Verstärkung).
- Mit CORDURA®-Gewebe verstärkte Knietaschen, Eingriff zum Knieschutz von oben und Patte, damit sich kein Schmutz sammelt.
- Verbesserte Sichtbarkeit für das Umfeld mit Hilfe von Reflexeffekten.





0618

1809

11010



010

09

Zwei neu entwickelte Passformen für Damen

MASCOT® UNIQUE bietet Hosen für Damen in zwei verschiedenen Passformen: DIAMOND und PEARL.

Die beiden Passformen unterscheiden sich hauptsächlich durch das Verhältnis zwischen Taillen- und Hüftweite.



Passform DIAMOND: Der Unterschied zwischen Taillen- und Hüftweite ist größer als 20 cm.



Passform PEARL: Der Unterschied zwischen Taillen- und Hüftweite ist geringer als 20 cm.

Umfangreiche Untersuchung über die Passformen für Damen

Der Einführung ist eine umfassende Studie zur Passform für Damen vorausgegangen. Dabei wurden zahlreiche Frauen aus den verschiedenen Branchen vermessen. Aus diesen vielen Tausenden von Messungen wurden zwei neue Designs entwickelt, die auf die heutigen Maße von Frauen abgestimmt und für MASCOT einzigartig sind. Wir haben diesen beiden Passformen für Damen die Namen DIAMOND und PEARL gegeben. Und auch diese Passformen für Damen wurden unter realen Bedingungen in den Branchen getestet.

Hosen, die keine Damenvariante haben, sind so designt, dass sie auch von Frauen getragen werden können. Probieren Sie Hosen immer an, um die zu finden, die Ihnen am besten passen.

	DIAMOND FIT	PEARL FIT	LEICHT	DREIFACHE KAPPNÄHTE	ERGONOMISCHE PASSFORM	REFLEX EFFEKTE

MASCOT® UNIQUE | Hose, Damenpassform, extra geringes Gewicht

Artikelnummer: **18678-230, Zweifarbig, DIAMOND**

Artikelnummer: **18688-230, Zweifarbig, PEARL**

Artikelnummer: **18778-230, Einfarbig, DIAMOND**

Artikelnummer: **18788-230, Einfarbig, PEARL**

50% Baumwolle/50% Polyester - 205 g/m²

Schrittlänge und Größe: 76 cm: C 34-C 56 • 82 cm: C 34-C 56

- Diamond Fit ist speziell für Frauen designt, die bei mehr als 20cm Unterschied zwischen ihrem Taillen- und Hüftmaß liegen.
- Pearl Fit ist speziell für Frauen designt, die bei weniger als 20cm Unterschied zwischen ihrem Taillen- und Hüftmaß liegen.
- Leichtes Material, besonders geeignet für warme Umgebungen.
- Strapazierfähige, dreifache Kappnähte an den Beinen und im Schritt verlängern die Lebensdauer des Produktes.
- Die niedrige Taille mit formgeschnittenem Bund sorgt dafür, dass die Hose alle Bewegungen des Körpers mitmacht.
- Verstärkungen an den Gesäßtaschen und der Zollstocktasche.
- Verbesserte Sichtbarkeit für das Umfeld mit Hilfe von Reflexeffekten.



Halten Sie sich warm mit CLIMASCOT®-Futter

Nutzen Sie alle Vorzüge von CLIMASCOT® Lightweight Insulation. Neben besonders hoher Isolierungsfähigkeit, erhalten Sie mit CLIMASCOT® ein atmungsaktives, extrem leichtes Material, das sich auf ein minimales Volumen zusammenpressen lässt. Mit CLIMASCOT® wird auch dem Schutz der Umwelt Rechnung getragen, da im Herstellungsprozess Recyclingmaterialien zum Einsatz kommen.

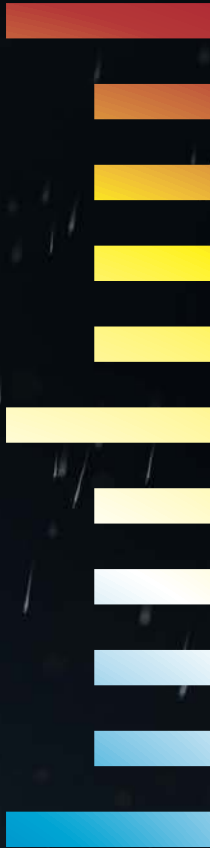


CLIMASCOT®

Lightweight Insulation



RECYCLED CONTENT



OEKO-TEX®
CONFIDENCE IN TEXTILES
STANDARD 100
5548 Shirley



Tested for harmful substances.
www.oeko-tex.com/standard100

Gesundheitssiegel

Oeko-Tex® ist ein Sicherheitstest für Textilien, die mit der Haut in Berührung kommen. Die Zertifizierung garantiert, dass das eventuell gesundheitsschädliche Risiko, das mit den Produkten verbunden ist, minimiert ist. Mit anderen Worten ist das Oeko-Tex® Siegel Ihre Garantie dafür, dass die zulässigen Grenzwerte für Chemikalien und gesundheitsschädliche Stoffe in den Produkten nicht überschritten werden. Alle MASCOT® UNIQUE-Produkte sind entsprechend dem Oeko-Tex® Standard geprüft und zertifiziert.



0918

0209

0309

0618



1809

5509

11010



**PREMIUM
PERFORMANCE**



ProWash®
EN ISO 15797

MASCOT® Wiesbaden | Kapuzensweatshirt mit Reißverschluss, moderne Passform

Artikelnummer: **50566-963**

60% Baumwolle/40% Polyester - 340 g/m²

Getestet nach EN ISO 15797.

Größe: XS-4XL

- Moderne, körpernahe Passform mit viel Bewegungsfreiheit.
- Kapuze mit Futter.
- Durchgehender Reißverschluss.
- Vordertaschen.
- Rippenbündchen an den Ärmeln und dem Saum.
- Optimierte Fläche zum Anbringen eines Firmenlogos.



0618

1809

5509

010

09



ProWash®
EN ISO 15797

CORDURA®
FABRIC

MASCOT® Bremen | Hose mit CORDURA® Knie- und Hängetaschen, hohe Strapazierfähigkeit

Artikelnummer: **14031-203, Zweifarbig**

Artikelnummer: **14131-203, Einfarbig**

70% Polyester/30% Lyocell (TENCEL®) - 340 g/m²

Getestet nach EN ISO 15797. Wird der MASCOT® Waterloo Knieschutz genutzt, sind die Anforderungen entsprechend EN 14404 erfüllt.

Schrittlänge und Größe: 76 cm: C 46-C 56 • 82 cm: C 42-C 68 • 90 cm: C 46-C 62

- TENCEL®-Anteil macht das Material weich und verleiht kühlende und schweißabsorbierende Eigenschaften.
- Strapazierfähige, dreifache Kappnähte an den Beinen und im Schritt verlängern die Lebensdauer des Produktes.
- Super Passform mit ergonomisch geformten Beinen und keilförmigen Einsätzen an der Beininnenseite und im Schritt (mit extra Verstärkung).
- Hängetaschen aus CORDURA®-Gewebe mit extra Taschen für Werkzeug.
- Mit CORDURA®-Gewebe verstärkte Knietaschen, Eingriff zum Knieschutz von oben und mit Patte, damit sich kein Schmutz sammelt.





0918

1809

5509

11010



PREMIUM PERFORMANCE



ProWash®
EN ISO 15797

MASCOT® Regensburg | Kapuzensweatshirt, moderne Passform

Artikelnummer: **50572-963**

60% Baumwolle/40% Polyester - 340 g/m²

Getestet nach EN ISO 15797.

Größe: XS-4XL

- Moderne, körpernahe Passform mit viel Bewegungsfreiheit.
- Kapuze mit Futter.
- Vordertasche.
- Rippenbündchen an den Ärmeln und dem Saum.
- Optimierte Fläche zum Anbringen eines Firmenlogos.



0618

1809

5509

010

09



LEICHT



DREIFACHE KAPPNÄHTE



ERGONOMISCHE PASSFORM



HÄNGE-TASCHEN



KNIETASCHEN



REFLEXEFFEKTE



ProWash® CORDURA®
EN ISO 15797 FABRIC

MASCOT® UNIQUE | Hose mit CORDURA® Knie- und Hängetaschen, geringes Gewicht

Artikelnummer: **17631-442, Zweifarbig**

Artikelnummer: **17731-442, Einfarbig**

65% Polyester/35% Baumwolle - 270 g/m²

Getestet nach EN ISO 15797. Wird der MASCOT® Waterloo Knieschutz genutzt, sind die Anforderungen entsprechend EN 14404 erfüllt.

- Schrittlänge und Größe: 76 cm: C 46-C 56 • 82 cm: C 42-C 68 • 90 cm: C 46-C 62
- Strapazierfähige, dreifache Kappnähte an den Beinen und im Schritt verlängern die Lebensdauer des Produktes.
- Die niedrige Taille mit formgeschnittenem Bund sorgt dafür, dass die Hose alle Bewegungen des Körpers mitmacht.
- Hängetaschen aus CORDURA® Gewebe, verstellbar, mit extra Tasche für Werkzeug.
- Handytasche in der rechten Vordertasche integriert.
- Mit CORDURA®-Gewebe verstärkte Knietaschen, Eingriff zum Knieschutz von oben und Patte, damit sich kein Schmutz sammelt.

Hosen in zwei Gewichtsklassen

Sind die Hosen identisch? Fast. Verlangen Sie und Ihre Arbeitsumgebung Hosen mit extra hoher Strapazierfähigkeit oder benötigen Sie ein leichteres Modell mit geringerem Gewicht? MASCOT bietet Hosen in unterschiedlich kräftigen Materialien, damit Sie und Ihre Kollegen selbst entscheiden können.



MASCOT® Dresden | Soft Shell Jacke mit Fleece innen, wasserabweisend

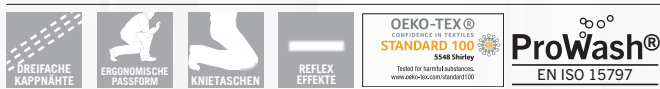
Artikelnummer: **12002-149, Zweifarbig**

Artikelnummer: **12102-149, Einfarbig**

100% Polyester - 305 g/m²

Größe: XS-4XL

- Atmungsaktiv, winddicht und wasserabweisend.
- Mit Reißverschluss und Wetterschutzleiste innen, die den Wind abhält.
- Taschen mit Reißverschluss.
- Große Bewegungsfreiheit durch formgeschnittene Ärmel.
- Verbesserte Sichtbarkeit für das Umfeld mit Hilfe von Reflexeffekten.



CORDURA
FABRIC

MASCOT® Erlangen | Hose mit CORDURA® Knietaschen, hohe Strapazierfähigkeit

Artikelnummer: **12179-203, Zweifarbig**

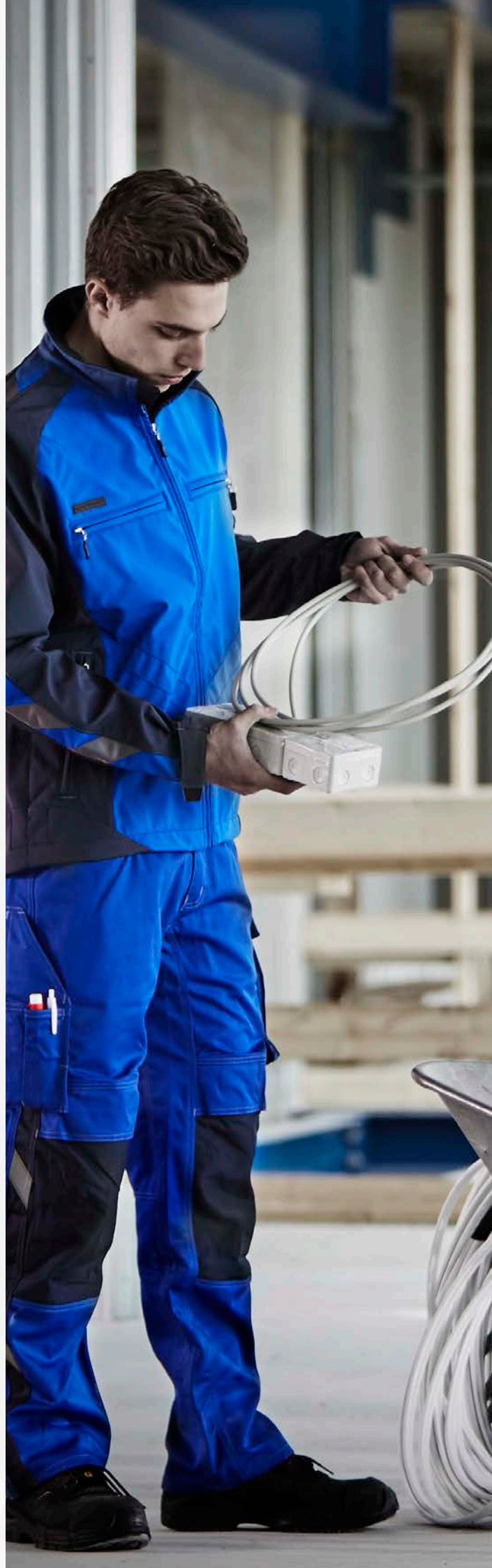
Artikelnummer: **12479-203, Einfarbig**

70% Polyester/30% Lyocell (TENCEL®) - 340 g/m²

Getestet nach EN ISO 15797. Wird der MASCOT® Waterloo Knieschutz genutzt, sind die Anforderungen entsprechend EN 14404 erfüllt.

Schrittlänge und Größe: 76 cm: C 46-C 56 • 82 cm: C 42-C 68 • 90 cm: C 46-C 62

- TENCEL®-Anteil macht das Material weich und verleiht kühlende und schweißabsorbierende Eigenschaften.
- Strapazierfähige, dreifache Kappnähte an den Beinen und im Schritt verlängern die Lebensdauer des Produktes.
- Super Passform mit ergonomisch geformten Beinen und keilförmigen Einsätzen an der Beininnenseite und im Schritt (mit extra Verstärkung).
- Mit CORDURA®-Gewebe verstärkte Knietaschen, Eingriff zum Knieschutz von oben und Patte, damit sich kein Schmutz sammelt.
- Verbesserte Sichtbarkeit für das Umfeld mit Hilfe von Reflexeffekten.





MASCOT® UNIQUE | Shorts, geringes Gewicht

Artikelnummer: **18349-230**

50% Baumwolle/50% Polyester - 205 g/m²

Schrittlänge und Größe: 26 cm: C 42-C 68

- Leichtes Material, besonders geeignet für warme Umgebungen.
- Strapazierfähige, dreifache Kappnähte an den Beinen und im Schritt verlängern die Lebensdauer des Produktes.
- Die niedrige Taille mit formgeschnittenem Bund sorgt dafür, dass die Hose alle Bewegungen des Körpers mitmacht.
- Leichter Zugang zum Tascheninhalt durch spezielles Design der Vordertaschen.
- Schräge, geräumige Schenkeltasche mit leicht zugänglicher Handytasche.
- Verstärkungen an den Gesäßtaschen und der Zollstocktasche.





1809



11010

	PREMIUM PERFORMANCE		
--	----------------------------	--	--

MASCOT® Magdeburg | Polo-Sweatshirt, moderne Passform

Artikelnummer: **50610-962**

60% Baumwolle/40% Polyester - 310 g/m²

Getestet nach EN ISO 15797.

Größe: XS-4XL

- Moderne, körpernahe Passform mit viel Bewegungsfreiheit.
- Optimierte Fläche zum Anbringen eines Firmenlogos.
- Strickkragen und Knopfleiste.
- Die Nähte im Nacken sind mit einem weichem, gepolstertem Material verdeckt, so dass diese nicht stören.
- Rippenbündchen an den Ärmeln und am Saum.



1809



0309



0618



11010



010



09

--	--	--	--	--

--	--	--

MASCOT® Altona | Dreiviertel-Hose mit CORDURA® Knietaschen, geringes Gewicht

Artikelnummer: **14149-442, Zweifarbig**

Artikelnummer: **14249-442, Einfarbig**

65% Polyester/35% Baumwolle - 270 g/m²

Getestet nach EN ISO 15797. Wird der MASCOT® Waterloo Knieschutz genutzt, sind die Anforderungen entsprechend EN 14404 erfüllt.

Schrittlänge und Größe: 53 cm: C 44-C 66

- Strapazierfähige, dreifache Kappnähte an den Beinen und im Schritt verlängern die Lebensdauer des Produktes.
- Super Passform mit ergonomisch geformten Beinen und keilförmigen Einsätzen an der Beininnenseite und im Schritt (mit extra Verstärkung).
- Schräge, geräumige Schenkeltasche mit leicht zugänglicher Handytasche.
- Mit CORDURA®-Gewebe verstärkte Knietaschen, Eingriff zum Knieschutz von oben und Patte, damit sich kein Schmutz sammelt.
- Die Knietaschen sind höhenverstellbar, so dass der Knieschutz optimal an den Knien platziert ist.





MASCOT® Bielefeld | T-Shirt, Langarm, moderne Passform

Artikelnummer: **50568-959**

60% Baumwolle/40% Polyester - 195 g/m²

Getestet nach EN ISO 15797.

Größe: XS-4XL

- Moderne, körpernahe Passform mit viel Bewegungsfreiheit.
- Gekämmte Baumwolle absorbiert Feuchtigkeit und bietet hohen Tragekomfort.
- Optimierte Fläche zum Anbringen eines Firmenlogos.
- Die Nähte im Nacken sind mit einem weichem, gepolstertem Material verdeckt, so dass diese nicht stören.
- Rippenbündchen am Hals und an den Ärmeln.



MASCOT® Lindau | Dreiviertel-Hose mit CORDURA® Knie- und Hängetaschen, hohe Strapazierfähigkeit

Artikelnummer: **14349-442, Zweifarbig**

Artikelnummer: **14449-442, Einfarbig**

65% Polyester/35% Baumwolle - 270 g/m²

Getestet nach EN ISO 15797. Wird der MASCOT® Waterloo Knieschutz genutzt, sind die Anforderungen entsprechend EN 14404 erfüllt.

Schrittlänge und Größe: 53 cm: C 44-C 66

- Strapazierfähige, dreifache Kappnähte an den Beinen und im Schritt verlängern die Lebensdauer des Produktes.
- Super Passform mit ergonomisch geformten Beinen und keilförmigen Einsätzen an der Beininnenseite und im Schritt (mit extra Verstärkung).
- Hängetaschen aus CORDURA®-Gewebe mit extra Taschen für Werkzeug.
- Mit CORDURA®-Gewebe verstärkte Knietaschen, Eingriff zum Knieschutz von oben und Patte, damit sich kein Schmutz sammelt.
- Verbesserte Sichtbarkeit für das Umfeld mit Hilfe von Reflexeffekten.



MASCOT® Bottrop | Polo-Shirt, moderne Passform

Artikelnummer: **50569-961**

60% Baumwolle/40% Polyester - 210 g/m²

Getestet nach EN ISO 15797.

Größe: XS-4XL

- Optimierte Fläche zum Anbringen eines Firmenlogos.
- Moderne, körpernahe Passform mit viel Bewegungsfreiheit.
- Kragen mit Rippenbündchen.
- Knopfleiste.
- Die Nähte im Nacken sind mit einem weichem, gepolstertem Material verdeckt, so dass diese nicht stören.



MASCOT® Ingolstadt | Hose mit Schenkeltaschen, extra geringes Gewicht

Artikelnummer: **16279-230, Zweifarbig**

Artikelnummer: **16179-230, Einfarbig**

50% Baumwolle/50% Polyester - 205 g/m²

Schrittlänge und Größe: 82 cm: C 42-C 68 • 90 cm: C 46-C 62

- Besonders geeignet für warme Umgebungen, da besonders leicht und mit hohem Baumwollanteil.
- Strapazierfähige, dreifache Kappnähte an den Beinen und im Schritt verlängern die Lebensdauer des Produktes.
- Die niedrige Taille mit formgeschnittenem Bund sorgt dafür, dass die Hose alle Bewegungen des Körpers mitmacht.
- Super Passform mit ergonomisch geformten Beinen und keilförmigen Einsätzen an der Beininnenseite und im Schritt (mit extra Verstärkung).
- Verbesserte Sichtbarkeit für das Umfeld mit Hilfe von Reflexeffekten.





	PREMIUM PERFORMANCE	OEKO-TEX® COMPLIANT TO STANDARD 100 5548 Shirley <small>Tested for harmful substances. www.oeko-tex.com/labelled/100</small>	ProWash® EN ISO 15797
---	----------------------------	---	--------------------------

MASCOT® Potsdam | T-Shirt, moderne Passform

Artikelnummer: **50567-959**

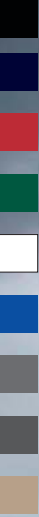
60% Baumwolle/40% Polyester - 195 g/m²

Getestet nach EN ISO 15797.

Größe: XS-4XL

- Gekämmte Baumwolle absorbiert Feuchtigkeit und bietet hohen Tragekomfort.
- Moderne, körpernahe Passform mit viel Bewegungsfreiheit.
- Rippenbündchen am Hals.
- Nackenbesatz.
- Optimierte Fläche zum Anbringen eines Firmenlogos.





Schutz vor Kälte und Niederschlägen

Wenn Kälte und Niederschläge Sie vor eine wirkliche Herausforderung stellen, müssen Sie sich darauf verlassen können, dass Ihre Kleidung den nötigen Schutz bietet. Wir empfehlen Ihnen Winterkleidung zu wählen, die nach der Kälteschutznorm EN 342 und der Regenschutznorm EN 343 zertifiziert ist.



EN 343

Nach EN 343 zertifizierte Arbeitskleidung ist auf ihre Eigenschaften getestet, einer hohen Wassersäule standzuhalten und Feuchtigkeit vom Körper weg zu leiten. Der Zertifizierung sind zwei Ziffern zugeordnet. Die erste Ziffer gibt die Wasserdichte an, die zweite Ziffer bezieht sich auf die Atmungsaktivität des Produkts als Ganzes. Beide Werte liegen auf einer Skala von 1 bis 3, wobei 3 jeweils die höchste Klasse angibt.



EN 342

Jedes einzelne Produkt mit der Kennzeichnung EN 342:2017 ist individuell nach verschiedenen Klassen zertifiziert. Diese Klassen beschreiben den Isolationswert des Produkts, die Luftdurchlässigkeit und eventuell die Wasserdichtigkeit. Der Buchstabe Y neben dem EN 342:2017 Piktogramm gibt den Isolationswert an. Bei MASCOT steht dieser Wert nicht neben dem Symbol, sondern oberhalb der Produktbeschreibung.



1809



11010



09



010



1809



0209



0309



0618



5509



11010



88809



09



010



MASCOT® UNIQUE | Hard Shell Jacke, Vier-Wege-Stretchstoff, wasserdicht, geringes Gewicht

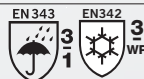
Artikelnummer: **18601-411**

87% Polyamid/13% Elasthan - 200 g/m²

Zertifiziert nach EN 343 - Kl. 3/3.

Größe: XS-4XL

- Der Stretchstoff ist in alle Richtungen elastisch und bietet eine überbordende Bewegungsfreiheit, wo nichts spannt oder stört.
- Der multifunktionelle Stretchstoff kombiniert ein niedriges Gewicht mit sehr hoher Strapazierfähigkeit und ist darüber hinaus wasserdicht.
- Atmungsaktiv, wind- und wasserdicht mit getapten Nähten.
- Abnehmbare, gefütterte Kapuze, mit verstellbaren Elasticschnüren.
- Verbesserte Sichtbarkeit für das Umfeld mit Hilfe von Reflexeffekten.



MASCOT® Frankfurt | Winterjacke mit gestepptem Fleecefutter, wasserdicht

Artikelnummer: **12035-211, Zweifarbig**

Artikelnummer: **12135-211, Einfarbig**

100% Polyester - 255 g/m²

Zertifiziert nach EN 342:2017 - Kl. 3/WP (1,95 clo) und EN 343 - Kl. 3/1.

Größe: XS-4XL

- Atmungsaktiv, wind- und wasserdicht mit getapten Nähten.
- Abnehmbare, gefütterte Kapuze, mit verstellbaren Elasticschnüren.
- Kragen folgt den Bewegungen des Kopfes durch sein Design und die leichte Stoffqualität.
- Große Bewegungsfreiheit durch formgeschnittene Ärmel.
- Verbesserte Sichtbarkeit für das Umfeld mit Hilfe von Reflexeffekten.



Leichte und flexible Winterjacke



1809

0209

0309

0618



11010

88809



ATMUNGSAKTIV



WINDDICHT



WASSER-
ABWEISEND



ERGONOMISCHE
PASSFORM



REFLEX
EFFEKTE



OEKO-TEX®
CONFIDENCE IN TEXTILES
STANDARD 100
5548 Shirley
Tested for harmful substances.
www.oeko-tex.com/standard100

CLIMASCOT®
Lightweight insulation

MASCOT® Darmstadt | Winterjacke, wasserabweisend, hohe Isolierungsfähigkeit

Artikelnummer: **16002-149**

100% Polyester - 305 g/m²

Größe: XS-4XL

- Atmungsaktiv, winddicht und wasserabweisend.
- Die einzigartige CLIMASCOT®-Isolierung wärmt effektiv, ist leicht, weich und lässt sich auf ein geringes Volumen komprimieren.
- Abnehmbare, gefütterte Kapuze, mit verstellbaren Elastikschnüren.
- Große Bewegungsfreiheit durch formgeschnittene Ärmel.
- Verbesserte Sichtbarkeit für das Umfeld mit Hilfe von Reflexeffekten.



Atmungsaktiv, winddicht und wasserabweisend

Das Obermaterial ist eine wasserabweisende und winddichte Softshell, die am Rücken verlängert ist und zusätzlichen Schutz bietet. Das Material ist leicht, elastisch und die Jacke ist ergonomisch geschnitten um Ihnen hohe Bewegungsfreiheit zu gewährleisten. Sie ist zudem atmungsaktiv, so dass Feuchtigkeit bei hohem Aktivitätsniveau leicht entweichen kann.

Innovatives Futter

Die Jacke verfügt über ein Futter aus CLIMASCOT® Lightweight Insulation. CLIMASCOT® hat nicht nur überaus hohe Isolierungseigenschaften, es überzeugt auch als atmungsaktives Lightweight-Material, das sich auf ein geringes Füllvolumen zusammenpressen lässt. Auch der Umwelt wird beim Einsatz von CLIMASCOT® Rechnung getragen - bei der Herstellung werden Recyclingmaterialien wiederverwertet.

Taschen mit Reißverschluss

Mit dieser Jacke können Sie sich darauf verlassen, dass Ihr Tascheninhalt sicher verwahrt ist. Sowohl die Vordertaschen als auch die Brusttaschen sind mit Reißverschlüssen ausgestattet. Auch die Innentasche innen rechts hat einen Reißverschluss. Einen D-Ring zum Anbringen Ihres Schlüsselbunds oder Ihrer ID-Karte finden Sie in der linken Brusttasche.



Passen Sie die Kapuze individuell an

Schützen Sie Kopf und Nacken vor Regen und Wind mit der gefütterten, winddichten und wasserabweisenden Kapuze. Diese lässt sich mittels eines verdeckten Gummizugs mit Kordelstopper regulieren. Die Kapuze ist mit Druckknöpfen fixiert und kann bei Nichtgebrauch leicht abgenommen werden.

Setzen Sie Ihr Zeichen

Bewerben Sie mit Firmennamen auf dem Rücken Ihr Unternehmen. Die Jacke kann sowohl bedruckt als auch bestickt werden. Unten am Rücken finden Sie innseitig einen Reißverschluss, der es ermöglicht das Obermaterial zu veredeln ohne dabei die Eigenschaften des isolierenden Futters zu beschädigen.



CLIMASCOT®

Lightweight Insulation



0209



0618



11010



1809



5509



010



09



CLIMASCOT®

Lightweight insulation

MASCOT® Erding | Jacke mit Futter, wasserabweisend, hohe Isolierungsfähigkeit

Artikelnummer: **15615-249, Zweifarbig**

Artikelnummer: **15715-249, Einfarbig**

100% Polyester - 300 g/m²

Größe: XS-4XL

- Die einzigartige CLIMASCOT®-Isolierung wärmt effektiv, ist leicht, weich und lässt sich auf ein geringes Volumen komprimieren.
- Ergonomisch geschnittene Ärmel, die nach den natürlichen Bewegungen der Arme geformt wurden.
- Atmungsaktiv, winddicht und wasserabweisend.
- Elastisches Material an den Seiten bietet erhöhte Bewegungsfreiheit.
- Verbesserte Sichtbarkeit für das Umfeld mit Hilfe von Reflexeffekten.



1809

0209

0309

0618



0918

5509

11010

88809



MASCO® Witten | Sweatshirt, moderne Passform

Artikelnummer: **50570-962**

60% Baumwolle/40% Polyester - 310 g/m²

Getestet nach EN ISO 15797.

Größe: XS-4XL

- Moderne, körpernahe Passform mit viel Bewegungsfreiheit.
- Durch die gebürstete Innenseite warm und weich zu tragen.
- Rippenbündchen am Hals, den Ärmeln und dem Saum.
- Die Nähte im Nacken sind mit einem weichem, gepolstertem Material verdeckt, so dass diese nicht stören.
- Optimierte Fläche zum Anbringen eines Firmenlogos.



0209

0309

0618

11010



1809

010

09



MASCO® Marburg | Fleecejacke mit Netzfutter, wasserabweisend

Artikelnummer: **15603-259, Zweifarbig**

Artikelnummer: **15703-259, Einfarbig**

100% Polyester - 345 g/m²

Größe: XS-4XL

- Linker Brustbereich und oberer Rückenbereich gut für Logodruck geeignet.
- Ergonomisch geschnittene Ärmel, die nach den natürlichen Bewegungen der Arme geformt wurden.
- Atmungsaktiv, winddicht und wasserabweisend.
- Netzfutter.
- Verbesserte Sichtbarkeit für das Umfeld mit Hilfe von Reflexeffekten.





Hose mit Knietaschen, 12179-203
Gürtel, 50456-990
Knieschutz, 50451-916
Socken, 50409-876
Sicherheitshalbschuh, F0111-937
Alle Produkte finden Sie unter www.mascot.de



11010

1809

010

09



MODERN FIT



REFLEX EFFEKTE



OEKO-TEX®
CONFIDENCE IN TEXTILES
STANDARD 100
4-Star Shirts
Tested for harmful substances.
www.oeko-tex.com/standard100

MASCOT® UNIQUE | Fleecepullover mit Reißverschluss, moderne Passform

Artikelnummer: **18603-316**

94% Polyester/6% Elasthan - 260 g/m²

Größe: XS-4XL

- Die glatte Oberfläche des Fleecematerials bewirkt, dass Schmutz und Staub nicht hängenbleiben.
- Moderne, körpernahe Passform mit viel Bewegungsfreiheit.
- Mit Reißverschluss und Wetterschutzleiste innen, die den Wind abhält.
- Flexibler und anschmiegsamer, hoher Kragen.
- Mit Gummizug an den Ärmeln und dem Saum.
- Verbesserte Sichtbarkeit für das Umfeld mit Hilfe von Reflexeffekten.



11010

1809

010

09



LEICHT



WASSER-
ABWEISEND



ERGONOMISCHE
PASSFORM



REFLEX
EFFEKTE



CLIMASCOT®
Lightweight insulation



11010

1809

010

09



LEICHT



WASSER-
ABWEISEND



REFLEX
EFFEKTE



CLIMASCOT®
Lightweight insulation

MASCOT® UNIQUE | Thermojacke mit CLIMASCOT®, wasserabweisend

Artikelnummer: **18615-318**

100% Polyester - 240 g/m²

Größe: XS-4XL

- Die einzigartige CLIMASCOT®-Isolierung wärmt effektiv, ist leicht, weich und lässt sich auf ein geringes Volumen komprimieren.
- Wasserabweisend.
- Ergonomisch geschnittene Ärmel, die nach den natürlichen Bewegungen der Arme geformt wurden.
- Elastisches Material an den Seiten bietet erhöhte Bewegungsfreiheit.
- Verbesserte Sichtbarkeit für das Umfeld mit Hilfe von Reflexeffekten.

MASCOT® UNIQUE | Thermoweste mit CLIMASCOT®, wasserabweisend

Artikelnummer: **18665-318**

100% Polyester - 240 g/m²

Größe: XS-4XL

- Die einzigartige CLIMASCOT®-Isolierung wärmt effektiv, ist leicht, weich und lässt sich auf ein geringes Volumen komprimieren.
- Wasserabweisend.
- Elastisches Material an den Seiten bietet erhöhte Bewegungsfreiheit.
- Der Gummizug an den Ärmelausschnitten schließt gut ab und sorgt dafür, dass die Wärme am Körper bleibt.
- Verbesserte Sichtbarkeit für das Umfeld mit Hilfe von Reflexeffekten.



ProWash®

EN ISO 15797

Industriewäsche kein Problem

Ein großer Teil der Arbeitskleidung der MASCOT® UNIQUE-Kollektion wurde so entworfen, dass er sich für Industriewäsche eignet.

Achten Sie auf das ProWash®/EN ISO 15797-Symbol auf den Produkten. Mit EN ISO 15797 können Sie sich darauf verlassen, dass die Kleidung ohne Probleme Industriegewasch- und Trockenverfahren durchlaufen kann. EN ISO 15797 beschreibt die Testmethoden, welche die Effekte simulieren, die industrielle Waschverfahren auf die Arbeitskleidung haben. Das Testverfahren stellt hohe Ansprüche an die Farbechtheit und Haltbarkeit der Kleidung.

Kleidung, die die Anforderungen der EN ISO 15797 erfüllt, wird mit einem PRO-Label versehen, welches als Wasch- und Pflegeanleitung für Wäschereien fungiert. MASCOTs Produkte mit PRO-Label haben die Testmethode 8B durchlaufen, die für bunte Arbeitskleidung gilt, die dem Trockenverfahren im Tunnelfinisher standhält.

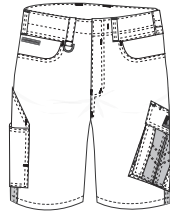
Sie können die Pflege und Reinigung Ihrer EN ISO 15797 markierten Arbeitskleidung also bedenkenlos einer Industriegewäscherei überlassen. Hier werden sämtliche Parameter berücksichtigt, so wie Temperaturen, Wahl und Dosierung des Reinigungsmittels, Stofftypen und Beschaffenheit der Flecken, um Ihnen das beste Ergebnis zu garantieren. Gleichzeitig werden strenge europäische und internationale Vorgaben zur Minimierung der Umweltbelastung eingehalten.



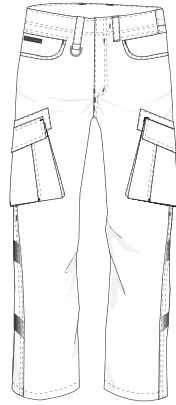
Erhalten Sie einen Überblick über alle Möglichkeiten

Professionelle Hosen für Handwerk und Industrie

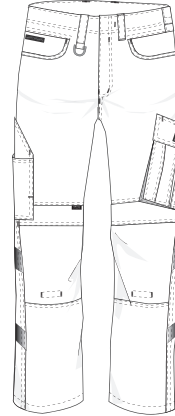
Super leichte Hosen
- Stoffqualität 230



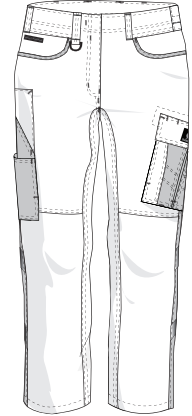
18349
Shorts
Seite 45



16279 + 16179
Hose mit Schenkeltaschen
Seite 48



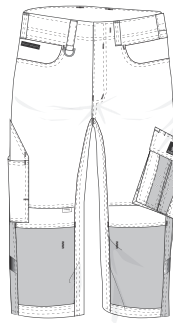
13079 + 16079
Hose mit Knietaschen
Seite 31



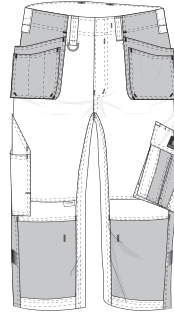
18678 + 18688 + 18778 + 18788
Hose
Seite 39



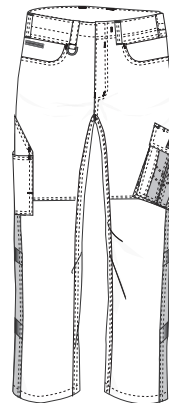
Leichte Hosen in vielen Varianten
- Stoffqualität 442



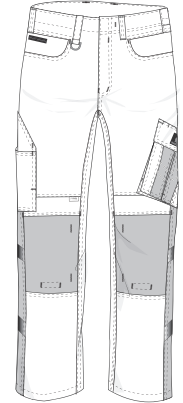
14149 + 14249
Dreiviertel-Hose mit Knietaschen
Seite 46



14349 + 14449
Dreiviertel-Hose mit Knie- und Hängetaschen
Seite 47

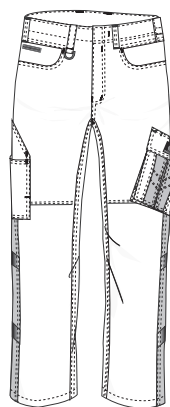


12579
Hose
Seite 34

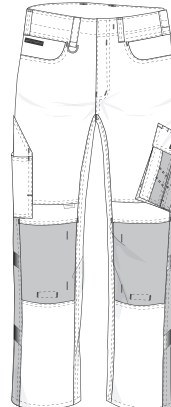


12679 + 12779
Hose mit Knie- und Hängetaschen
Seite 32

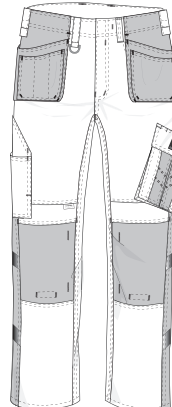
Robuste Hosen mit TENCEL®
- Stoffqualität 203



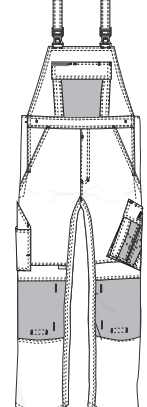
12079
Hose
Seite 36



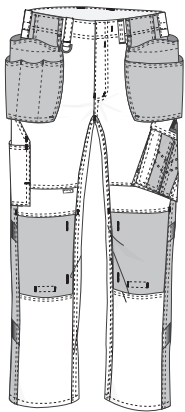
12179 + 12479
Hose mit Knietaschen
Seite 44



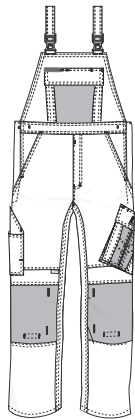
14031 + 14131
Hose mit Knie- und Hängetaschen
Seite 42



12069
Latzhose mit Knietaschen
Seite 37



17631 + 17731
Hose mit Knie- und
Hängetaschen
Seite 43



12169
Latzhose mit Knietaschen
Seite 35

Erhalten Sie einen Überblick über alle Möglichkeiten

Oberbekleidung für alle Einsatzbereiche und Branchen

Innerste Lage

Mittlere Lage



50569
Polo-Shirt
Seite 48



50567
T-Shirt
Seite 49

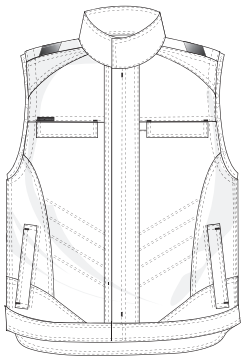


50568
T-Shirt, Langarm
Seite 47

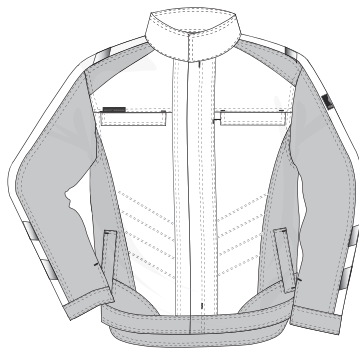


50570
Sweatshirt
Seite 56

Äußerste Lage



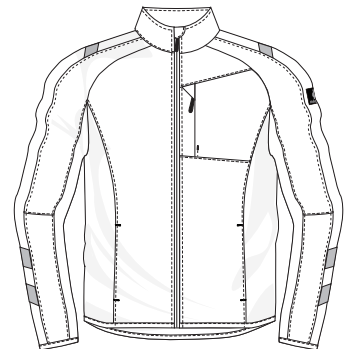
12254 + 12154
Weste
Seite 34



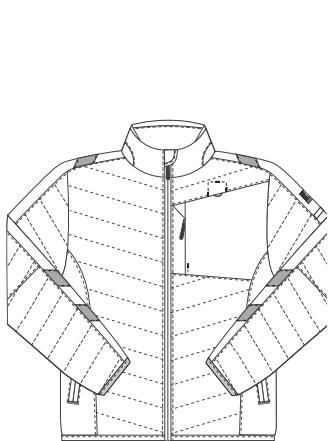
12209
Jacke
Seite 35



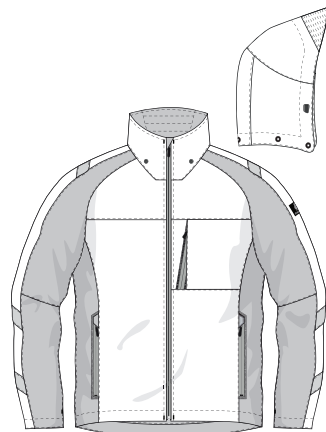
12009 + 12109
Jacke
Seite 37



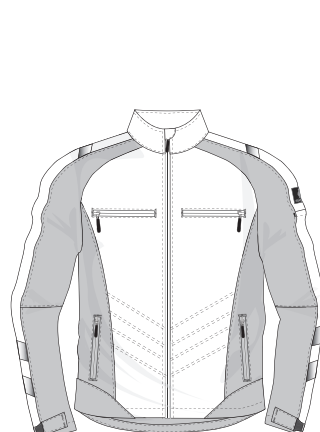
15603 + 15703
Fleecejacke
Seite 56



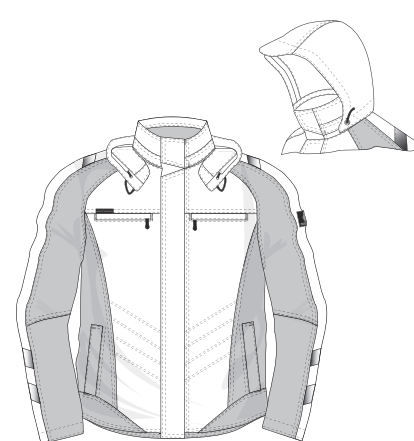
15615 + 15715
Thermojacke
Seite 55



18601
Hard Shell Jacke
Seite 51



12002 + 12102
Soft Shell Jacke
Seite 44



12035 + 12135
Winterjacke
Seite 51



50610
Polo-Sweatshirt
Seite 46



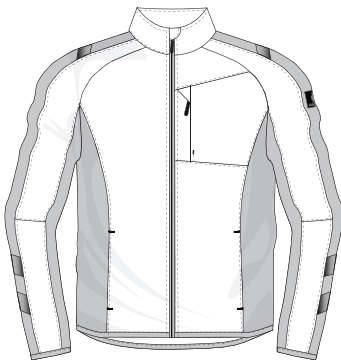
50572
Kapuzensweatshirt
Seite 43



50566
Kapuzensweatshirt mit Reißverschluss
Seite 42



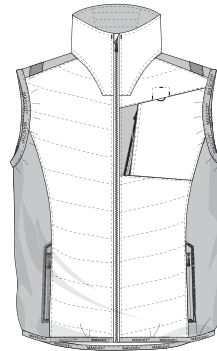
50565
Sweatshirt mit Reißverschluss
Seite 32



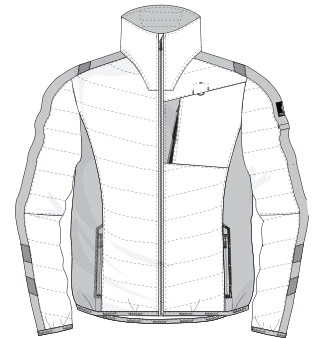
16003 + 16103
Fleecejacke
Seite 36



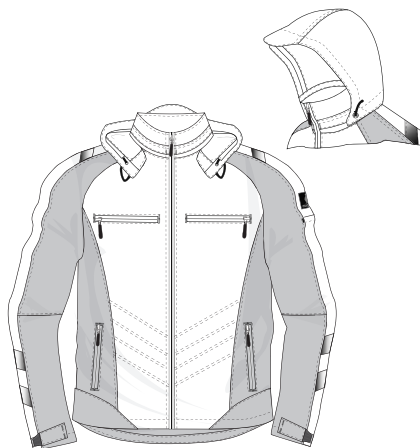
18603
Fleecejacke
Seite 58



18665
Thermoweste
Seite 59



18615
Thermojacke
Seite 59



16002
Winterjacke
Seite 52

Die korrekte Größe finden

Die richtige Größe ist entscheidend für die Funktionalität der Arbeitskleidung, den Komfort und Ihre Sicherheit. Viele Produkte aus dem Sortiment von MASCOT können sowohl von Herren als auch von Damen genutzt werden. Zusätzlich finden Sie Produkte, die speziell für Damen entworfen wurden, sowie eine Auswahl für Kinder.

Um die richtige Größe zu finden, benötigen Sie möglichst exakte Maße – lassen Sie sich also gerne von einer zweiten Person helfen. Messen Sie nah am Körper. Denken Sie auch an die Schrittlänge, da viele von MASCOTs Hosen in drei verschiedenen Schrittlängen erhältlich sind.

Als Frau stehen Ihnen mehrere Möglichkeiten zur Auswahl

Einen Teil des Sortiments von MASCOT gibt es in einer oder in mehreren Passformen. Wenn Sie sich für ein Produkt für Damen entscheiden, nehmen Sie zum Messen die Damenpassform und das Größenschema für Frauen als Grundlage. Ein Teil der Herrenprodukte passt Frauen ebenfalls. Wenn Sie ein Herrenprodukt auswählen, nehmen Sie zum Messen entsprechend die Herrenpassform und das Größenschema für Herren als Grundlage.

Nach Herrenpassform messen



Nach Damenpassform messen



H. Kopfumfang

Messen Sie den Kopfumfang.

P. Kragenweite

Rund um den Hals, ca. 1 cm über dem Schlüsselbein gemessen.

A. Brustumfang

An der breitesten Stelle der Brust gemessen.

K1. Taillenumfang

Messen Sie den Taillenumfang etwas oberhalb des Bauchnabels. Das Maßband muss eng anliegen.

K2. Taillenumfang

Messen Sie den Taillenumfang etwas unterhalb des Bauchnabels. Das Maßband muss eng anliegen.

K3. Taillenumfang

Messen Sie die Taillenweite dort, wo Ihre Taille am schmalsten ist. Die Taillenweite wird zusammen mit der Hüftweite zur Ermittlung der Passform verwendet: DIAMOND oder PEARL.

L1. Hüftumfang

Messen Sie den Umfang am breitesten Punkt der Hüfte.

L2. Hüftumfang

Wird bei geschlossenen Beinen dort gemessen, wo die Hüfte am breitesten ist. Bei den Damenprodukten von MASCOT bestimmt die Hüftweite, welche Größe Sie wählen sollten.

E. Schrittlänge

Die Schrittlänge wird an der Innenseite des Beins vom Schritt bis zum Boden (barfuß) gemessen.

T. Höhe

Ihre Höhe vom Scheitel bis zur Fußsohle.

**Probieren Sie die Kleidung an!
So können Sie sichergehen, dass die Kleidung richtig sitzt.**

So lesen Sie Ihre Größe aus dem Schema ab

Beispiel: Sie suchen nach einer Hose mit niedriger Taille.

Ihre Bundweite (K2) beträgt 92 cm.

Finden Sie Ihr Maß in der Tabelle in der Reihe K1/K2. Liegt Ihr Maß zwischen zwei Größen im Schema, sollten Sie die größere Größe wählen. In unserem Beispiel wäre dies 93 cm und damit Größe C52. Denken Sie auch daran, vor dem Kauf Ihre Schrittlänge zu bestimmen.

HERREN

T-Shirts, Sweatshirts, Jacken und sonstige Oberteile, sowie Overalls.																						
	C42	C43	C44	C45	C46	C47	C48	C49	C50	C51	C52	C54	C56	C58	C60	C62	C64	C66	C68	C70	C72	C74
	XXS		XS		S				M		L		XL	2XL		3XL		4XL		5XL		6XL
A - Brustumfang (cm)	84	86	88	90	92	94	96	98	100	102	104	108	112	116	120	124	128	132	136	140	144	148
A - Brustumfang (inch)	33		34.5		36		38		39.5		41	42.5	44	45.5	47	49	50.5	52	53.5	55	56.5	58

Hemden																					
	C42	C43	C44	C45	C46	C47	C48	C49	C50	C51	C52	C54	C56	C58	C60	C62	C64	C66	C68	C70	C72
	XXS		XS		S				M		L		XL	2XL		3XL		4XL		5XL	
P - Halsumfang (cm)					37-38				39-40		41-42		43-44	45-46		47-48	49-50		51-52		
P - Halsumfang (inch)					14.5				15.5		16.5		17.5	18		19	19.5		20		

Hosen/Latzhosen																						
	C42	C43	C44	C45	C46	C47	C48	C49	C50	C51	C52	C54	C56	C58	C60	C62	C64	C66	C68	C70	C72	C74
	XXS		XS		S				M		L		XL	2XL		3XL		4XL		5XL		6XL
K1/K2 - Taillenumfang (cm)*	68	70	73	75	78	80	83	85	88	90	93	98	103	108	113	118	123	128	133	138	143	148
K1/K2 - Taillenumfang (inch)*	27	28	28.5	29.5	30.5	31.5	32.5	33.5	34.5	35.5	36.5	38.5	40.5	42.5	44.5	46.5	48.5	50.5	52.5	54.5	56.5	58
L1 - Hüftumfang (cm)	90	92	94	96	98	100	102	104	106	108	110	114	118	122	126	130	134	138	142	146	150	154
L1 - Hüftumfang (inch)	35.5	36	37	38	38.5	39.5	40	41	41.5	42.5	43	45	46.5	48	49.5	51	52.5	54	56	57.5	59	60.5

*Latzhosen sind nicht in ungeraden Größen erhältlich.

E - Schrittlänge (cm)	76	82	90
E - Schrittlänge (inch)	30	32	35

Jeans									
K1/K2 - Taillenumfang (inch)	29	30	31	32	33	34	36	38	40
K1/K2 - Taillenumfang (cm)	73	76	78,5	81	83,5	86	91	96	101

E - Schrittlänge (inch)	30	32	34	36
E - Schrittlänge (cm)	76	82	87	92

Kopfbedeckungen										
	S		M		L		XL		2XL	
H - Kopfumfang (cm)	54	55	56	57	58	59	60	61	62	63
H - Kopfumfang (inch)	21	21.5	22	22.5	23	23.25	23.5	24	24.5	25

DAMEN

Das MASCOT-Sortiment bietet Produkte speziell für Damen.

Oberteile										
	XS	S	M	L	XL	2XL	3XL	4XL	5XL	6XL
A - Brustumfang (cm)	76	82	88	96	104	112	120	128	136	144
A - Brustumfang (inch)	30	32	34.5	37.5	41	44	47	50.5	53.5	56.5
L2 - Hüftumfang (cm)	86	92	100	108	116	124	132	140	148	156
L2 - Hüftumfang (inch)	34	36	39.5	42.5	45.5	49	52	55	58	61.5

Sie finden hier Damenhosen, Shorts und Röcke von MASCOT in zwei verschiedenen Passformen. Welche Passform die richtige für Sie ist, hängt von Ihren Körpermaßen ab. Die beiden Passformen heißen: DIAMOND und PEARL.

In zwei einfachen Schritten finden Sie Hosen, Röcke und Shorts, die Ihnen perfekt passen.

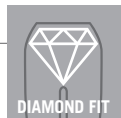
1) Finden Sie Ihre Passform

Die richtige MASCOT-Passform orientiert sich am Verhältnis zwischen der Taillenweite (dort gemessen, wo die Taille am schmalsten ist) und der Hüftweite (dort gemessen, wo die Hüfte am breitesten ist).

Eine Faustregel lautet: Wenn der Unterschied zwischen der Taillen- und Hüftweite mehr als 20 cm beträgt, sollte die DIAMOND-Passform gewählt werden. Wenn der Unterschied zwischen Taillen- und Hüftweite weniger als 20 cm beträgt, ist die PEARL-Passform die richtige.

2) Finden Sie Ihre Größe

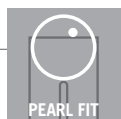
Ihre Größe stellen Sie fest, indem Sie Ihre Hüftweite dort messen, wo die Hüfte am breitesten ist. Die Hüftweite wird bei geschlossenen Beinen gemessen. Sehen Sie sich die Tabelle an, die unterhalb Ihrer Passform gezeigt wird: Ausgehend von der Hüftweite können Sie dann in der Tabelle Ihre Größe ablesen.



Damenhosen und Röcke

DIAMOND-Schnitt: Taillenumfang und Hüftumfang weichen um mehr als 20 cm voneinander ab.

	C32	C34	C36	C38	C40	C42	C44	C46	C48	C50	C52	C54	C56
	XS	S	M		L		XL	2XL		3XL	4XL	5XL	6XL
K3 - Taillenumfang (cm)	70	74	78	82	86	90	94	98	104	110	116	122	128
K3 - Taillenumfang (inch)	27.5	29	30.5	32	34	35.5	37	38.5	41	43.5	45.5	48	50.5
L2 - Hüftumfang (cm)	96	100	104	108	112	116	120	124	130	136	142	148	154
L2 - Hüftumfang (inch)	37.5	39.5	41	42.5	44	45.5	47	49	51	53.5	56	58	60.5



Damenhosen und Röcke

PEARL-Schnitt: Unterschied zwischen Taillenumfang und Hüftumfang ist geringen als 20 cm.

	C32	C34	C36	C38	C40	C42	C44	C46	C48	C50	C52	C54	C56
	XS	S	M		L		XL	2XL		3XL	4XL	5XL	6XL
K3 - Taillenumfang (cm)	74	78	82	86	90	94	98	104	110	116	122	128	136
K3 - Taillenumfang (inch)	29	30.5	32	34	35.5	37	38.5	41	43.5	45.5	48	50.5	53.5
L2 - Hüftumfang (cm)	92	95	98	101	104	107	110	115	120	125	130	135	140
L2 - Hüftumfang (inch)	36	37.5	38.5	39.5	41	42	43.5	45	47	49	51	53	55

E - Schrittlänge (cm)	76	82
E - Schrittlänge (inch)	30	32

Denken Sie auch daran, die Schrittlänge zu messen. Alle Damenhosen von MASCOT sind in zwei Schrittlängen erhältlich: 76 cm und 82 cm.



Arbeitskleidungssymbole

Unter all unseren Produkten in diesem Katalog werden Sie Symbole entdecken. Diese geben Ihnen einen schnellen Überblick über die Eigenschaften des jeweiligen Produkts. Hier erklären wir Ihnen, was sich hinter den Überschriften der Symbole verbirgt.



Atmungsaktiv

Wenn Sie bei Kälte arbeiten und schwitzen ist es besonders wichtig, dass Ihre wasserdichte/wasserabweisende Kleidung atmungsaktiv ist. Wenn die Feuchtigkeit nicht abgeleitet werden kann ist das Risiko groß, dass Ihre feuchte Kleidung kalt wird und Sie anfangen zu frieren.



Ergonomische Passform

MASCOTS gesamte Kleidung wurde natürlich dafür entwickelt, sich in ihr gut bewegen zu können. Wenn es für Sie besonders wichtig ist, dass Ihre Kleidung in allen Körperstellungen perfekt sitzt und stützt, sollten Sie sich für Kleidung mit ergonomischer Passform entscheiden. Diese bietet Ihnen besonders viel Platz wenn Sie z.B. kniend arbeiten.



Winddicht

Mit winddichter Kleidung ist es leichter sich warm zu halten. Soll Ihnen der Wind nichts anhaben können, suchen Sie nach Produkten mit diesem Piktogramm, für einen höheren Tragekomfort.



Dreifache Kappnähte

Dreifache Kappnähte sind ein Garant für hohe Strapazierfähigkeit. MASCOTS Produkte sind an den Stellen, die am meisten beansprucht werden, wie z.B. an den Schultern und an der Innen- und Außenseite der Beine, mit dreifachen Kappnähten versehen. Dieses erhöht die Lebensdauer Ihrer Kleidung markant.



Wasserdicht

100%. Dieses Piktogramm garantiert Ihnen, dass kein Wasser in das Produkt eindringen kann. Die Reißverschlüsse sind wasserdicht und die Nähte sind von innen verklebt.



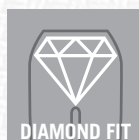
Moderne Passform

Das Modern Fit-Symbol gibt an, dass das Produkt eine normale Passform hat, die der natürlichen Form des Körpers folgt ohne jedoch zu eng anzuliegen. Die Produkte sitzen ordentlich und bieten gute Bewegungsfreiheit.



Wasserabweisend

Ist die Kleidung mit diesem Piktogramm versehen, ist der Stoff wasserdicht. Bei gewissen Stoffarten ist es nicht möglich, die Nähte von innen zu verkleben und das Produkt kann damit als Gesamtes nicht als 100% wasserdicht, sondern lediglich als wasserabweisend bezeichnet werden.



Diamond-Schnitt

Diamond ist ein Schnitt für Damen. Diese Passform eignet sich für Damen, deren Taillenumfang und Hüftumfang um mehr als 20 Zentimeter voneinander abweichen. Bei einer Differenz von weniger als 20 Zentimetern wird der Pearl-Schnitt vorgezogen. Wir empfehlen, dass Sie Hüft- und Taillenumfang messen und die Maßtabelle nutzen, um die optimale Kleidergröße zu finden.



Geringes Gewicht

Dieses Piktogramm zeigt an, dass die Arbeitskleidung über ein geringeres als das durchschnittliche Gewicht von Arbeitskleidung verfügt. Die Verschleißfestigkeit ist jedoch nach wie vor hoch. Wählen Sie Produkte mit diesem Piktogramm, wenn Sie nach leichter, verschleißfester Arbeitskleidung suchen, z.B. wenn Sie in Innenbereichen oder in warmer Umgebung arbeiten.



Pearl-Schnitt

Pearl ist ein Schnitt für Damen. Diese Passform eignet sich für Damen, deren Taillenumfang und Hüftumfang um weniger als 20 Zentimeter voneinander abweichen. Bei einer Differenz von mehr als 20 Zentimetern wird der Diamond-Schnitt vorgezogen. Wir empfehlen, dass Sie Hüft- und Taillenumfang messen und die Maßtabelle nutzen, um die optimale Kleidergröße zu finden.

Zertifizierungen und Kennzeichnungen

Wir lassen unsere MASCOT-Produkte nach internationalen Standards, Normen und Siegeln zertifizieren. Darunter fallen einerseits die Normen in Bezug auf Schutzkleidung. Hier sind Sie und/oder Ihr Arbeitgeber verantwortlich dafür, Kleidung mit den korrekten Zertifizierungen zu wählen. Das Oeko-Tex® Siegel wiederum ist eine Form der Kennzeichnung, die MASCOT bewusst hinzugewählt hat, um Ihnen zu gewährleisten, dass unsere Produkte den strengsten Anforderungen gerecht werden.

MASCOT legt viel Wert darauf, einzelne Produkte nach den jeweils relevanten Normen zertifizieren zu lassen, damit Sie sich sicher sein können, dass die Produkte hohe, internationale Standards erfüllen.



Hängetaschen

Wenn Sie viel mit Nägeln, Schrauben und Bits arbeiten sind Hängetaschen so gut wie unentbehrlich. Wählen Sie z.B. ein Modell, das oben mit Magneten versehen ist, damit Sie nicht jedes Mal lange ganz unten in Ihrer Tasche nach dem richtigen Material suchen müssen. Hängetaschen können auch separat bestellt werden.



Knietaschen

Wenn Sie bereits Knieschutz verwenden, wissen Sie, welche große Bedeutung dieser für Ihren Komfort im Arbeitsalltag hat. Das Design der Knietaschen MASCOTS sichert, dass der Knieschutz jedes Mal wenn Sie knien, perfekt sitzt.



Reflexeffekte

Kleine Reflexeffekte an verschiedenen Stellen Ihrer Arbeitskleidung platziert, können für Ihre Sicherheit entscheidend sein. Egal wo Sie arbeiten, besteht immer die Möglichkeit, dass Sie auch ab und zu in der Nähe von fließendem Verkehr arbeiten und hier erhöhen die Reflexeffekte Ihre Sichtbarkeit erheblich.



Ultimate Stretch

Dieses Produkt besteht aus Vier-Wege-Stretch. Dieses Stretchmaterial dehnt sich in alle Richtungen und bietet so eine unübertroffene Bewegungsfreiheit. Produkte aus Vier-Wege-Stretch sind weich und bequem zu tragen und folgen jeder Bewegung, was Ihren Arbeitstag besonders komfortabel macht.



EN 343

Wenn Arbeiten bei Wind und Wetter ausgeführt werden müssen, ist es wichtig, hierfür richtig gekleidet zu sein. EN 343 ist ein europäischer Standard für Schutzkleidung. Sie sollten sich für die EN 343-Zertifizierung entscheiden, wenn Sie trotz regnerischer und windiger Wetterbedingungen keine Kompromisse beim Komfort eingehen möchten. Neben dem Symbol für die EN 343-Zertifizierung sind zwei Werte aufgeführt. Die erste Zahl gibt die Wasserdichtigkeit an. Die zweite Zahl beschreibt die atmungsaktiven Eigenschaften für das gesamte Produkt. Beide Werte sind in die Klassen 1 - 3 unterteilt, wobei 3 die höchste Klasse angibt.



EN 342

Mit Arbeitskleidung, die gemäß EN 342:2017 zertifiziert ist, erhalten Sie optimalen Kälteschutz. Für maximalen Schutz sollte die Arbeitskleidung trocken gehalten und ordnungsgemäß geschlossen werden, zum Beispiel am Handgelenk. Darüber sind Handschuhe, Haube usw. erforderlich, um eine lokale Auskühlung zu vermeiden. Jedes Produkt wird nach verschiedenen Werten klassifiziert: Isolationswert (Y), Luftdurchlässigkeit (AP) und eventuell Wasserfestigkeit (WP).



ProWash® / EN ISO 15797

Industriewäsche und Nachbehandlungsmethoden zum Testen von Arbeitskleidung. Die Gesamtauswertung verschiedener Kriterien gibt Aufschluss darüber, inwiefern ein Produkt industriellen Wasch- und Trocknungsverfahren ausgesetzt werden kann.



Öko-Tex Standard 100

Textiles Vertrauen. Schadstoffgeprüfte Textilien.

Nachhaltige Produktion

Die überwiegende Mehrheit der Produkte von MASCOT wird in unseren eigenen Fabriken hergestellt, in denen die Produktion effektiv und mit großem Respekt für Gesellschaft und Umwelt erfolgt.



MASCOT übernimmt Verantwortung für Mensch und Umwelt

MASCOT arbeitet daran, nachhaltige Lösungen für die gesamte Produktionskette zu finden. Als global agierendes Textilunternehmen tragen wir eine große Verantwortung für Menschen und Umwelt, sowohl an den Produktionsstandorten als auch in der gesamten Lieferkette. Dieser Verantwortung gerecht zu werden, ist für uns selbstverständlich.



Die 17 Nachhaltigkeitsziele beschreiben verschiedene globale Herausforderungen. Diese verpflichten alle UN-Mitgliedsstaaten dazu, sich um die Erreichung dieser Ziele zu bemühen. Die globalen Ziele sind voneinander abhängig und sorgen für ein Gleichgewicht der drei Dimensionen einer nachhaltigen Entwicklung: wirtschaftlich, sozial und umweltbezogen.

Die 17 globalen Ziele

Die UN hat 17 globale Ziele für eine nachhaltige Entwicklung formuliert, von denen sie erwartet, dass alle Länder, Unternehmen und Organisationen daran arbeiten, diese bis 2030 zu erreichen. Die 17 globalen Ziele gelten als Leitlinien dafür, dass alle Akteure den globalen Bedarf an Unternehmenslösungen realisieren können, der zu einer nachhaltigen Zukunft für die kommenden Generationen verhelfen kann.

MASCOT und die globalen Ziele

MASCOT arbeitet auf unterschiedlichen Ebenen an allen 17 globalen Zielen. Unser Engagement in diesen Bereich werden wir auch über 2030 hinaus noch ausbauen und intensivieren. Auch als Produzent von Arbeitskleidung möchten wir unseren Beitrag dazu leisten, Armut und Hunger zu bekämpfen, Gesundheit und Bildung für alle sicherzustellen und faire Arbeitsplätze anzubieten. Mehr dazu finden Sie auf den folgenden Seiten.



Faire Jobs holen Menschen aus der Armut





Bekämpfung von Armut

MASCOT produziert in Ländern, in denen Armut eine Herausforderung ist. Indem wir gute, faire Jobs mit angemessener Bezahlung anbieten, helfen wir dabei, den Lebensstandard in diesen Gebieten zu verbessern. In Laos leben 22,7 % der Bevölkerung in extremer Armut. In Vietnam sind es 2,6 %. MASCOT erweitert die Produktion in Laos kontinuierlich, damit wir mehr Menschen einstellen und somit die Anzahl der Menschen, die in extremer Armut leben, reduzieren können. Die Mitarbeiter werden üblicherweise aus den umliegenden Dörfern für die Fabrik angeworben. Um die Kosten für die Mitarbeiter zu reduzieren und ihre persönliche Sicherheit zu erhöhen, bietet MASCOT einen täglichen Transport zwischen der Fabrik und den Dörfern an.



Geschlechtergleichheit

Das fünfte globale Ziel konzentriert sich auf die Geschlechtergleichheit und soll sicherstellen, dass die Rechte von Frauen und Mädchen weltweit gestärkt werden.

Mehr als 2.400 der Mitarbeiter von MASCOT arbeiten außerhalb von Europa in Ländern, wo die Ungleichheit zwischen den Geschlechtern in der Gesellschaft üblicherweise am größten ist. Die Ungleichheit der Geschlechter macht sich hier in Bereichen wie Gesundheit, Mitbestimmung und Erwerbstätigkeit bemerkbar.

In MASCOT's Fabriken in Vietnam sind 86 % der Mitarbeiter Frauen. In Laos sind es 81 %. Die Politik von MASCOT besagt natürlich, dass alle Mitarbeiter die gleichen Chancen haben, denn es werden immer die am besten qualifizierten Personen eingestellt, ungeachtet ihres Geschlechts. Mit einer mehrheitlich weiblichen Belegschaft reduzieren wir die Geschlechterungleichheit, denn Erwerbstätigkeit hilft dabei, die Gleichheit zu stärken. Der Zugang zur kostenlosen Klinik des Unternehmens bedeutet auch, dass die Frauen und Männer besseren Zugang zur Gesundheitsversorgung haben.



Faire Jobs und wirtschaftliches Wachstum

Bei MASCOT investieren wir in höchstem Maße in Innovation und Marktentwicklung. Beides erzeugt Wachstum, was zu einer produktiveren Belegschaft führt, denn die Investitionen von MASCOT erfolgen sowohl in technische als auch in Management-Systeme. Das gilt auch für unsere Produktion in Vietnam und Laos.

Die Bezahlung für die Mitarbeiter von MASCOT in Vietnam und Laos steigt prozentual jährlich deutlich stärker als die Löhne in Europa. Das bedeutet, dass MASCOT nicht nur dabei hilft, die Ungleichheit über Grenzen hinaus zu reduzieren, sondern wir erhöhen allgemein auch die Löhne in den Gebieten, in denen wir Fabriken haben. Mit dem guten Arbeitsumfeld, das wir unseren Mitarbeitern bieten, verbessern wir auch die Arbeitsbedingungen im lokalen Umfeld. Wir schaffen faire Jobs und geben damit den Akteuren in der Region den Anreiz, dies ebenso zu tun.



Gesunde Mitarbeiter

Wenn man Produktionsanlagen in Entwicklungsländern errichtet, hat man die Verpflichtung, Gesundheit, Wohlergehen und Sicherheit für die Mitarbeiter zu verbessern. Zumindest sehen wir das bei MASCOT so. Deshalb bietet MASCOT kostenlosen Zugang zu medizinischer Unterstützung und zu Gesundheitsinformationen, sowie ein kostenloses, nahrhaftes Mittagessen für alle Mitarbeiter.



Kostenloses Mittagessen

Jeden Tag setzen sich die Mitarbeiter von MASCOT zum Mittagessen zusammen und bekommen eine nahrhafte, kostenlose Mahlzeit. Die Ärzte und Krankenschwestern bei MASCOT arbeiten eng mit den Küchenchefs zusammen, und Essensproben werden jeden Tag genommen, um die hohe Qualität und einen ausreichenden Kaloriengehalt sicherzustellen. Das Mittagessen bei MASCOT hilft dabei, die Lebensmittelsicherheit zu erhöhen und den Ernährungsstandard der Mitarbeiter zu verbessern.



Zufriedene und gesunde Mitarbeiter sind gute Mitarbeiter

MASCOT hat etwa 2.400 Mitarbeiter in Südostasien, die in einer europäischen Arbeitskultur und unter den starken Werten von MASCOT arbeiten. Das sorgt für sichere und faire Arbeitsplätze mit großem Entwicklungspotenzial für die Mitarbeiter von MASCOT. Der Arbeitsvertrag beinhaltet auch Zugang zu einer kostenlosen Klinik, zu Gesundheitsinformationen, Sicherheitsschulungen und einem guten, kostenlosen Mittagessen.

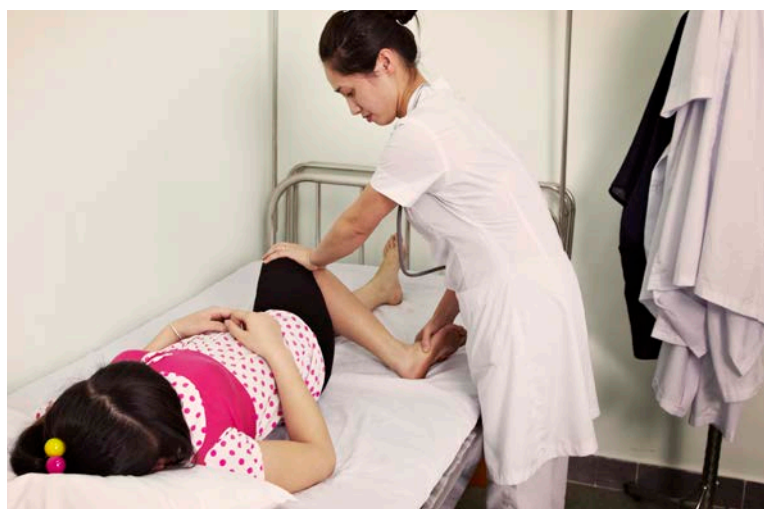


Gesunde und zufriedene Mitarbeiter haben Energie für ihre Arbeit. Das merkt man unter den Kollegen in den Werken in Vietnam und Laos. Wie die europäischen Mitarbeiter von MASCOT engagieren sie sich für die Mission, die weltbeste Arbeitskleidung herzustellen – basierend auf der Dauerhaftigkeit sowohl der Produktionsqualität als auch der sozial verantwortlichen Produktion.



Freier Zugang zu Ärzten und medizinischem Personal

Alle Mitarbeiter in den Fabriken von MASCOT können täglich die staatlich zertifizierten Krankenhäuser besuchen. Die Ärzte und Krankenschwestern bieten nicht einfach nur Behandlungen an. Auch präventive Gesundheitspflege und die Erstellung von Informationskampagnen zu verschiedenen Gesundheitsthemen gehören zu Ihren Aufgaben. Sie arbeiten ebenso daran, eine positive mentale Arbeitsumgebung zu schaffen.





Verantwortungsbewusste Produktion

Haltbare Produkte sind nachhaltige Produkte

Ein verantwortungsvoller Verbrauch besteht beispielsweise darin, Produkte zu kaufen, die lange halten, und den häufigen Kauf neuer Produkte und den Verbrauch neuer Ressourcen zu vermeiden. Das gilt auch für Arbeitskleidung.

MASCOT bietet nur Produkte, die auf ihre langfristige Verwendung getestet wurden. Das gilt für Alles, vom Stoff und den verstärkten Nähten bis zu der zusätzlichen Verstärkung in den Bereichen, die besonders anfällig für Verschleiß und Abnutzung sind. Wir produzieren Kleidung in unseren eigenen Werken und können daher eine 100-%ige Qualitätskontrolle garantieren. All das bedeutet, dass die Produkte von MASCOT lange halten. Und dies hat großen Einfluss auf die Nachhaltigkeitsbilanz.

Um die Qualität sicherzustellen, wurden viele der Stoffarten sorgfältigen Tests unterzogen, beispielsweise Verschleißtests, Abnutzungstests und Reißtests. Hohe Qualität ist der Kern der DNA von MASCOT. Der Slogan von MASCOT und die Arbeitsweise waren immer schon TESTED TO WORK.



Recycelte Ressourcen

In den Industrien der Welt werden viele Ressourcen verbraucht, jedoch werden nicht immer neue Ressourcen zur Verfügung stehen. Deshalb müssen wir uns auf die Verwendung recycelter Materialien konzentrieren – Abfälle und gebrauchte Materialien – die recycelt werden können. Genau das machen wir bei MASCOT.

Alle Baumwolle-Futter bei MASCOT werden zu einem großen Anteil aus gebrauchtem Polyester hergestellt. MASCOT hat auch ein großes Sortiment an T-Shirts, Poloshirts und Sweatshirts, die aus recyceltem Kunststoff bestehen, der in neue Polyestergerne umgewandelt wurde. Andere Produkte bestehen aus Bio-Baumwolle, was bedeutet, dass die Baumwolle ohne Verwendung von Pestiziden oder gesprühten Chemikalien gewachsen ist.

Nicht alle Produkte bestehen aus recycelten Materialien, da dies in einigen Bereichen beispielsweise die Verschleißfestigkeit, die Qualität oder die Farbe beeinträchtigen kann. Ein Großteil der Verpackung besteht jedoch aus recycelten Materialien. Pappkartons, Papier und eine neue Generation an Produkt-Plastikbeuteln bestehen bei MASCOT entweder ganz oder teilweise aus recycelten Materialien.



12 RESPONSIBLE CONSUMPTION AND PRODUCTION



Verantwortungsbewusster Verbrauch und verantwortungsbewusste Produktion

Wirtschaftliches Wachstum und nachhaltige Entwicklung erfordert Sorgfalt und Aufmerksamkeit bei der Nutzung unsere Produkte und Ressourcen. Wir müssen sicherstellen, dass unser Verbrauch und die Art, wie wir unsere Kleidung in aller Welt produzieren, verantwortungsvoll sind und dass wir die jetzige und zukünftige Generationen sowie die Umwelt respektieren.



Minimierung von Ausschuss, Energieverbrauch und Müll bei der Produktion

Eine nachhaltige Produktion kann auch die Beschränkung von Ausschuss, Müll und Emissionen bedeuten. Die Herstellung von Kleidung ist ein umfangreicher und globaler Prozess, zu dem viele Phasen gehören.

Stoff und andere Rohstoffe

Wir arbeiten mit allen Lieferanten an der allgemeinen Reduzierung der Verwendung von Chemikalien und Wasser. Wir wählen Lieferanten auch anhand ihres Umweltprofils aus. Der Großteil unserer Stückwaren stammt von Lieferanten, die sowohl nach Bluesign® als auch nach ISO 14001 zertifiziert sind. Wir bemühen uns außerdem, Teile des Färbeprozesses, in einen Prozess ohne oder mit nur minimaler Verwendung von Wasser umzuwandeln.

Eigene Produktion

MASCOT hat einen großen Vorteil dadurch, dass wir die Mehrheit unserer Produkte selbst produzieren. 75 % aller Produkte werden in unseren eigenen Fabriken hergestellt, in denen wir alle Prozesse selbst kontrollieren. Die Werke von MASCOT befinden sich in offiziellen, eingerichteten Industriegebieten, die von den staatlichen Ministerien in Vietnam und Laos genehmigt wurden. Alle haben eine umfangreiche Umweltschutzpolitik und eine laufende Kontrolle des Abfallmanagements. Die Brauchwasseraufbereitung wird von den Industriegebieten durchgeführt und durch Umweltschutzbehörden überwacht. Vierteljährlich werden Inspektionen durchgeführt. MASCOT sortiert und registriert alle Abfälle und hat dabei das Recycling im Blick. Stoffreste aus der Produktion werden stark minimiert und ebenfalls sortiert und recycelt. MASCOT hat auch eine Richtlinie zum Thema „nachhaltiger Klimaeinfluss“, die in den eigenen Werken gilt, und es werden regelmäßig Initiativen gestartet, um den Einfluss der Produktion auf die Umwelt zu reduzieren.



CSR-zertifizierte Produktion

Die Produktion von MASCOF ist gemäß der umfangreichsten Norm, der CSR – SA8000, zertifiziert.

Die überwiegende Mehrheit der Produkte von MASCOF – die gesamte Winterbekleidung und Arbeitskleidung – wird in unseren eigenen Fabriken produziert. Wenn jedes Jahr viele Millionen Qualitätsprodukte in einer effizienten Produktionskette hergestellt werden sollen, benötigt man qualifizierte und engagierte Mitarbeiter. Und dafür sorgt eine sehr erfahrene Personalabteilung in Vietnam und in Laos. Da wir alle Mitarbeiter selbst einstellen, können wir garantieren, dass das Mindestalter, immer eingehalten wird und keine Kinderarbeit vorkommt. Alle Arbeitnehmer haben gute Beschäftigungsbedingungen mit einem angemessenen

Gehalt, und es herrscht volle Transparenz bei den Gehältern und Bonusmöglichkeiten. Eventuell erforderliche Überstunden werden im Voraus bekannt gegeben und nach höheren Prozentsätzen vergütet. Die Arbeitnehmer haben natürlich die Freiheit des gewerkschaftlichen Zusammenschlusses und das Recht auf Tarifverhandlungen.

Unternehmen, die die SA8000 Zertifizierung erlangt haben, können belegen, dass



es bei uns keine Kinderarbeit gibt



es bei uns keine Zwangsarbeit gibt



wir ein den lokalen Verhältnissen angepasstes, gutes Arbeitsklima haben



es bei uns angemessene Arbeitszeit und Bezahlung gibt



es bei uns das Recht auf Gewerkschaftsmitgliedschaft gibt



es bei uns keine Diskriminierung gibt



wir ein effektives Managementsystem haben, in dem u.a. auch die Arbeitsverhältnisse der Mitarbeiter der Lieferanten kontrolliert werden

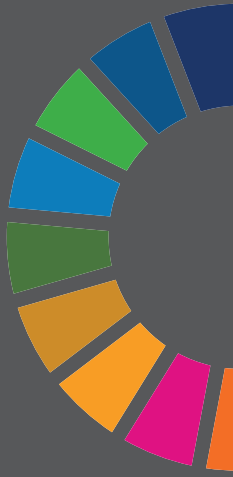


ein Fokus auf Gesundheit und Sicherheit besteht

17 PARTNERSHIPS
FOR THE GOALS



Niemand kann die globale Herausforderung allein lösen



Partnerschaften für die Ziele

Das 17. globale Ziel dreht sich um Partnerschaften. Niemand kann die globale Herausforderung allein lösen. Es erfordert Kollaboration und zukunftsweisende Partnerschaften.

MASCOT hat bereits eine lange Reihe etablierter Partnerschaften mit Akteuren in unseren Produktionsländern. Wir arbeiten mit Ministerien und Regierungen zusammen, genau wie mit Organisationen, die beispielsweise die Kräfte innerhalb der Textilbranche bündeln, sodass wir zusammen mit weiteren Akteuren sowohl gute soziale als auch nachhaltige Umweltschutzbedingungen in den Textilproduktionsländern der Welt schaffen können.

MASCOT baut zudem ständig neue Partnerschaften auf. Derzeit suchen wir beispielsweise nach mehreren Partnern in der Wertschöpfungskette, um in neue Technologie zu investieren, die eine nachhaltigere und rationalere Produktion ermöglicht.



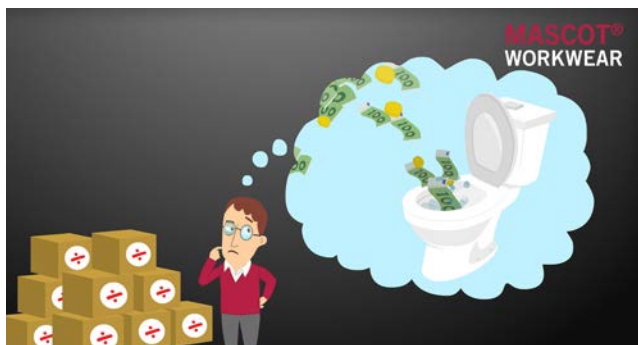
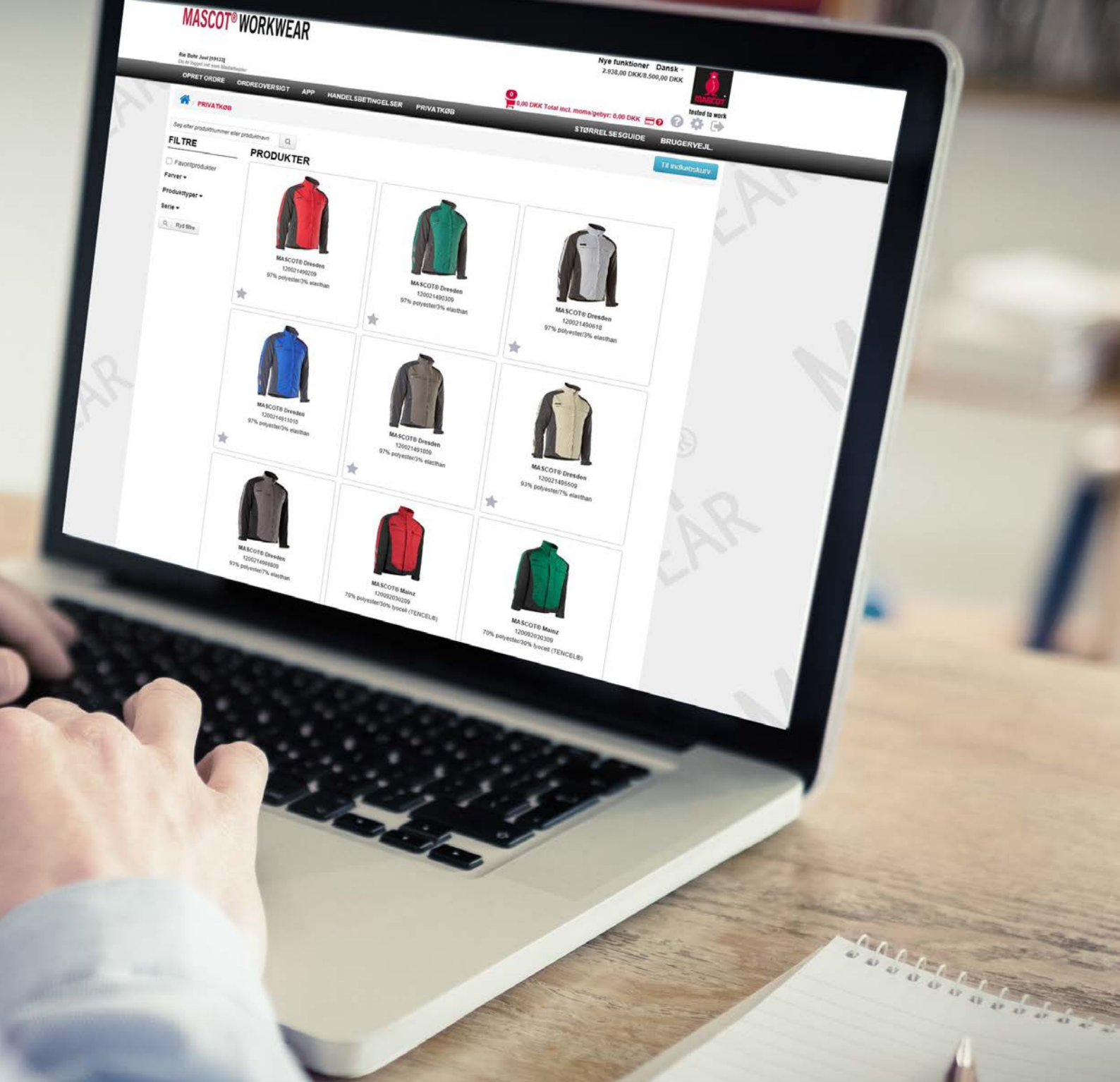
MASCOT ist Mitglied der Fair Wear Foundation. Zusammen mit rund 130 weiteren Textilproduktionsunternehmen bemüht sich MASCOT über Fair Wear, die soziale Verantwortlichkeit in allen Textilproduktionsanlagen rund um den Globus zu erhöhen.



MASCOT® SmartStore

MASCOT® SmartStore ist ein onlinebasiertes Logistik- und Bestellsystem, mit dem Ihre Bestellungen und die Auftragsabwicklung einfach, schnell und fehlerfrei durchgeführt werden. Das System wird an die jeweilige Produktpalette und die Anforderungen Ihres Unternehmens in Bezug auf Arbeitskleidung und persönliche Schutzausrüstung angepasst. Wenden Sie sich an Ihren örtlichen MASCOT-Händler und legen Sie sofort los.





Globale Lösung für Arbeitskleidung



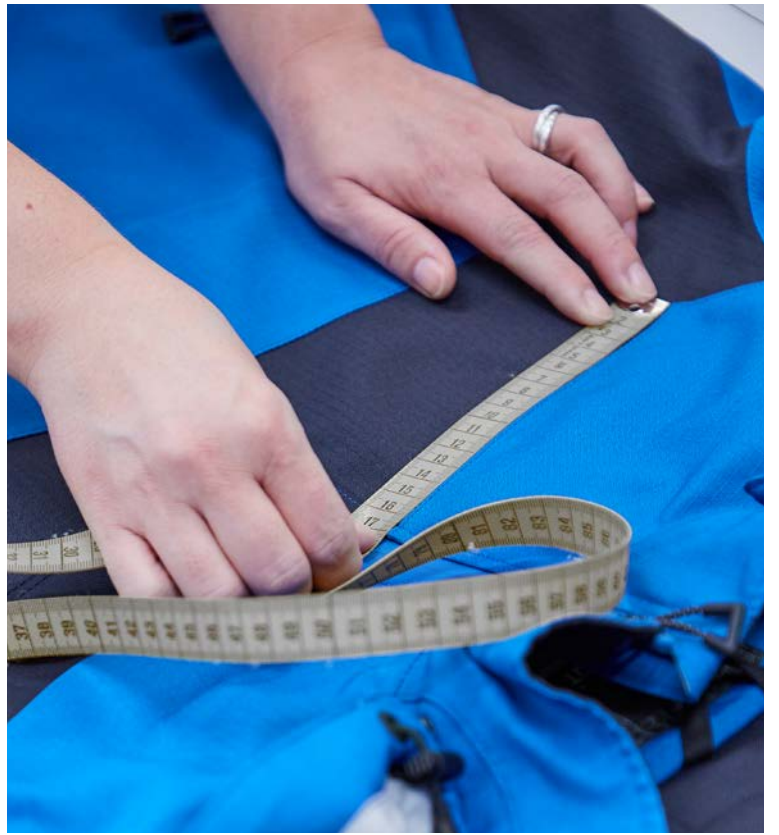
MASCOT bietet eine globale Lösung für multinationale Unternehmen. Wenn Ihr Unternehmen insgesamt mehr als 1000 Mitarbeiter beschäftigt, erhalten Sie alle Vorzüge einer einzelnen Kontaktperson bei MASCOT.

Sparen Sie Zeit und Geld in der Verwaltung mit einer globalen Vereinbarung

Ist Ihr Unternehmen in mehreren Ländern tätig?
Bei MASCOT können wir Ihren Einkaufsprozess für
Arbeitskleidung vereinfachen, indem wir Ihnen
eine – globale – Lösung für Ihr Unternehmen
anbieten.

MASCOT verwaltet Ihre globale Lösung für Arbeitskleidung

- Schnelle und fehlerfreie weltweite
Lieferung – mit minimalem
Verwaltungsaufwand
- Weltweit zentrales Projektmanagement –
mit einer Kontaktperson
- Ein europäisches Vertriebsnetzwerk und
Wiederverkäufer weltweit
- Einheitliche Qualität, Produkte und
Services





Individuelle Produktanpassungen

– was über das Standardsortiment hinaus möglich ist

Sind Sie ein größeres Unternehmen, dessen individuelle Bedürfnisse nicht von MASCOTs Standardsortiment abgedeckt werden? Dann könnte es für Sie interessant sein, sich von MASCOT eine maßgeschneiderte Arbeitskleidungslösung für Ihre Mitarbeiter anfertigen zu lassen. Vielleicht benötigen Sie Spezialgrößen, eine extra Tasche für ein bestimmtes Werkzeug, einen anderen Stoff oder eine alternative Farbe. Vielleicht handelt es sich auch um einen oder gar mehrere neue Produkttypen oder Modelle, die wir für Sie fertigen sollen. Alles ist möglich und gemeinsam mit unseren Experten finden wir eine Lösung, die genau zu Ihnen passt.

Bei MASCOT fallen die vielen Arten der individuellen Produktanpassungen unter verschiedene Kategorien, je nachdem wie umfassend diese sind. Für einige Formen der spezialangefertigten Waren sind Mindestbestellmengen vorgegeben und selbstverständlich muss mit etwas längeren Lieferzeiten gerechnet werden. Sämtliche Details klären wir gemeinsam im Vorfeld eines Auftrags ab.

Sie möchten einen Spezialauftrag aufgeben oder benötigen individuelle Anpassungen? Wenden Sie sich an Ihren MASCOT Ansprechpartner bzw. Ihren MASCOT Fachhändler, der Ihnen dabei helfen wird, genau die Arbeitskleidung zu erhalten, die Ihren Bedürfnissen gerecht wird.



Aufdrucke und Stickereien

Bei MASCOT können Aufdrucke und Stickereien fester Bestandteil der Bestellung von Arbeitskleidung sein. Welche Lösung Sie auch wählen: Es ist ganz einfach, Logo-Aufdrucke oder Stickereien zu Ihrer Bestellung hinzuzufügen. So ist eine effiziente und zügige Lieferung Ihrer Bedruckungsaufträge gewährleistet und die Mitarbeiter erhalten schnell die Kleidung mit Ihrem Firmennamen darauf.



MASCOT – eine schnelle, einfache und qualitätsbewusste Wahl

Mit MASCOT zu handeln ist unkompliziert. Ihnen steht ein komplettes Sortiment an Arbeitskleidung und Sicherheitsschuhwerk zur Verfügung – von Kopf bis Fuß und für jede Jahreszeit. Sie erhalten alles aus einer Hand und unsere internationalen Vertriebsteams unterstützen Sie weltweit. Bestimmen Sie außerdem selbst, in welchem Umfang Sie die Zusammenarbeit mit MASCOT automatisieren möchten.

Mit MASCOT zu handeln ist zudem rasch. Wir stellen Ihnen benutzerfreundliche Online-Bestellplattformen zur Verfügung, die Ihnen Zeit sparen und Fehlerquellen minimieren. Von unserem vollautomatisierten, hochmodernen Logistikzentrum mit einem stetigen Lagerbestand von mehr als 4,8 Millionen Produkten, fertigen wir Aufträge aus aller Welt innerhalb von 24-48 Stunden ab. Fehlerfrei und schnell - und wenn Sie wünschen, individuell verpackt.

Nicht zuletzt ist MASCOT eine qualitätsbewusste Wahl Ihrerseits. Dabei geht es nicht nur darum, dass die Arbeitskleidungsprodukte und Sicherheitsschuhe gründlich getestet und von hoher Qualität sind. Es hat auch damit zu tun, dass Sie Zugriff auf die effektivsten Bestell- und Servicelösungen erhalten. Zu guter Letzt bedeutet dies auch, dass Sie bei MASCOT Produkte kaufen, die unter guten Bedingungen hergestellt werden. Der allergrößte Teil unserer Waren wird in MASCOTs eigenen, CSR-zertifizierten Produktionsstätten in Vietnam und Laos produziert. Wir garantieren gute Arbeitsbedingungen - und Arbeitskleidung, hergestellt mit sozialer Verantwortung.



2800+
MITARBEITER



ÜBER 3500
HÄNDLER IN DER
GANZEN WELT



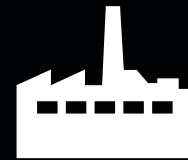
INTERNATIONALE
PREISE



GEGRÜNDET
1982



FAMILIEN-
UNTERNEHMEN



EIGENE
PRODUKTION IN
LAOS UND VIETNAM

30000+

ARTIKEL-
NUMMERN



700+
VERSCHIEDENE
PRODUKTE



5.000.000+
PRODUKTE AUF
LAGER



EFFEKTIVER
FLOW
MIT SAP



EIGENE AUßENDIENST-
MITARBEITER IN
15 EUROPÄISCHEN
LÄNDERN



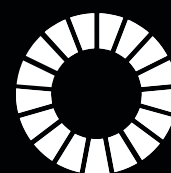
LIEFER-
PERFORMANCE
>98%

SA8000

SOZIAL
VERANTWORTLICHE
PRODUKTION

ISO 9001

ZERTIFIZIERT



EINSATZ FÜR
EINE NACHHALTIGE
ZUKUNFT



Mascot International A/S

Silkeborgvej 14 · 7442 Engesvang · Dänemark
Tlf. +45 87 24 47 00 · Kundenservice +49 6105 2731400
info@mascot.de · www.mascot.de



www.facebook.com/MascotWorkwear



www.linkedin.com/company/mascot-international-as



www.youtube.com/mascotinternational



www.instagram.com/mascot_workwear/

MASCOT® ist ein eingetragenes Warenzeichen und gehört dem Unternehmen Mascot International A/S.
Vorbehaltlich Produktänderungen, Preiserhöhungen, Druckfehler, ausbleibender Lieferungen sowie ausverkaufter Waren.